

VISUAL APPROACH CHART
(VAC)

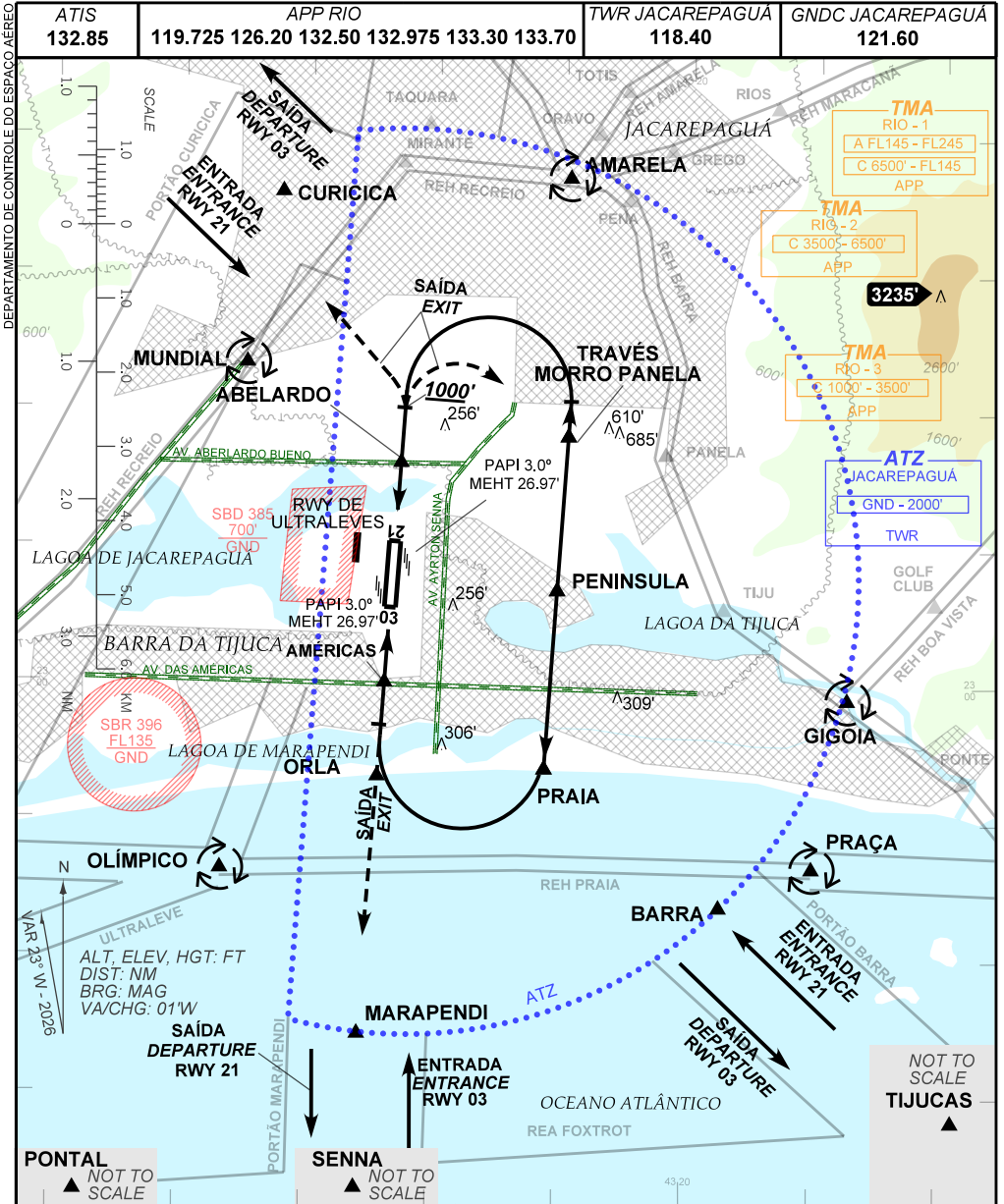
RIO DE JANEIRO / Jacarepaguá - Roberto Marinho (SBJR)

RWY 03/21

(CAT A, B, C)

AD ELEV: 10'

ATIS 132.85	APP RIO 119.725 126.20 132.50 132.975 133.30 133.70	TWR JACAREPAGUÁ 118.40	GND JACAREPAGUÁ 121.60
----------------	--	---------------------------	---------------------------



- RMK:**
- 1 - ALTITUDES MÍNIMAS NO CIRCUITO DE TRÁFEGO / MINIMUM ALTITUDES IN TRAFFIC CIRCUIT.
 - 1.1 AERONAVES / AIRPLANES / ACFT: CAT A, B: 1300' CAT C: 1500'
 - 2 - OBSERVAR ADICIONALMENTE VAC SBJR (CAT H); ADDITIONALLY OBSERVE VAC SBJR (CAT H);
 - 3 - INFORMAÇÕES ADICIONAIS NO VERSO / SEE REVERSE SIDE FOR ADDITIONAL INFORMATION.

**VISUAL APPROACH CHART
(VAC)**

RIO DE JANEIRO / Jacarepaguá - Roberto Marinho (SBJR)

RWY 03/21

AD ELEV: 10'

(CAT A, B, C)

RMK

- 4 - OBSERVAR ROTAER SBJR;
SEE ROTAER SBJR;
- 5 - OBSERVAR PUBLICAÇÕES SOBRE CIRCULAÇÃO AÉREA VISUAL NA TERMINAL RIO;
SEE PUBLICATIONS ABOUT VISUAL FLIGHTS IN RIO TERMINAL AREA;
- 6 - AS AERONAVES QUE PRETENDAM EVOLUIR DENTRO DA ATZ - JACAREPAGUÁ DEVEM CHAMAR A TWR-JR ANTES DO INGRESSO;
AIRCRAFT INTENDING TO OPERATE WITHIN THE JACAREPAGUÁ ATZ MUST CONTACT JACAREPAGUÁ TOWER (TWR-JR) PRIOR TO ENTERING.
- 7 - OBSERVAR TRÁFEGOS EM CRUZAMENTO NA REH PRAIA.
OBSERVE CROSSING TRAFFIC AT PRAIA REH.
- 8 - CIRCUITO DE TRÁFEGO SOMENTE SETOR LESTE;
TRAFFIC CIRCUIT ONLY EAST SECTOR (E);
- 9 - VFR ESPECIAL / VFR SPECIAL: TETO MÍNIMO / MINIMUM CEILING: 1300';
- 10 - DECOLAGEM / DEPARTURE:
- a) RWY 03: CURVAR APÓS 1000'. VOAR DIRETO PARA A POSIÇÃO BARRA OU CURICICA;
RWY 03: TURN AFTER 1000'. FLY DIRECT BARRA OR CURICICA POSITION;
- b) RWY 21: VOAR DIRETO PARA A POSIÇÃO MARAPENDI;
RWY 21: FLY DIRECT MARAPENDI POSITION;
- 11 - CHEGADA / ARRIVAL:
- a) RWY 03: INGRESSAR NO PORTÃO MARAPENDI PELA POSIÇÃO SENNA E CRUZAR A REH PRAIA ACIMA DE 750';
RWY 03: ENTER ON MARAPENDI GATE BY SENNA POSITION AND CROSS THE REH PRAIA ABOVE 750';
- b) RWY 21: INGRESSAR NO PORTÃO BARRA PELA POSIÇÃO TIJUCAS;
RWY 21: ENTER ON BARRA GATE BY TIJUCAS POSITION;
- c) RWY 21: INGRESSAR NO PORTÃO CURICICA PELA POSIÇÃO PONTAL;
RWY 21: ENTER ON CURICICA GATE BY PONTAL POSITION;
- 12 - A TÍTULO INFORMATIVO, AS COORDENADAS GEOGRÁFICAS DOS PONTOS DE NOTIFICAÇÃO SÃO INCLUÍDAS:
FOR INFORMATION PURPOSE, THE GEOGRAFIC COORDINATES OF THE REPORTING POINTS ARE INCLUDED:
- | | |
|--|--|
| ABERLARDO: 22° 58' 23.39" S / 43° 22' 16.56" W | ORLA: 23° 00' 40.98" S / 43° 22' 26.07" W |
| AMÉRICAS: 22° 59' 59.97" S / 43° 22' 23.16" W | PANELA: 22° 58' 20.00" S / 43° 20' 13.00" W |
| BARRA: 23° 01' 37.53" S / 43° 19' 43.62" W | PRAÇA: 23° 01' 20.11" S / 43° 18' 59.88" W |
| CURICICA: 22° 56' 25.00" S / 43° 23' 14.00" W | PRAIA: 23° 00' 37.26" S / 43° 21' 07.07" W |
| MARAPENDI: 23° 02' 34.00" S / 43° 22' 34.00" W | SENNA: 23° 05' 04.00" S / 43° 22' 35.00" W |
| MUNDIAL: 22° 57' 40.00" S / 43° 23' 30.00" W | TIJUCAS: 23° 04' 42.00" S / 43° 16' 03.00" W |
| OLIMPICO: 23° 01' 22.00" S / 43° 23' 40.00" W | TRAVÉS MORRO PANELA: 22° 58' 11.48" S / 43° 20' 57.55" W |
| PENINSULA: 22° 59' 19.06" S / 43° 21' 01.96" W | PONTAL: 23° 05' 30.00" S / 43° 28' 30.00" W |

DEPARTAMENTO DE CONTROLE DO ESPAÇO AÉREO

CHANGES: ATIS, MEHT.