

**VISUAL APPROACH CHART  
(VAC)**

**SANTA MARIA / Santa Maria (SBSM)**

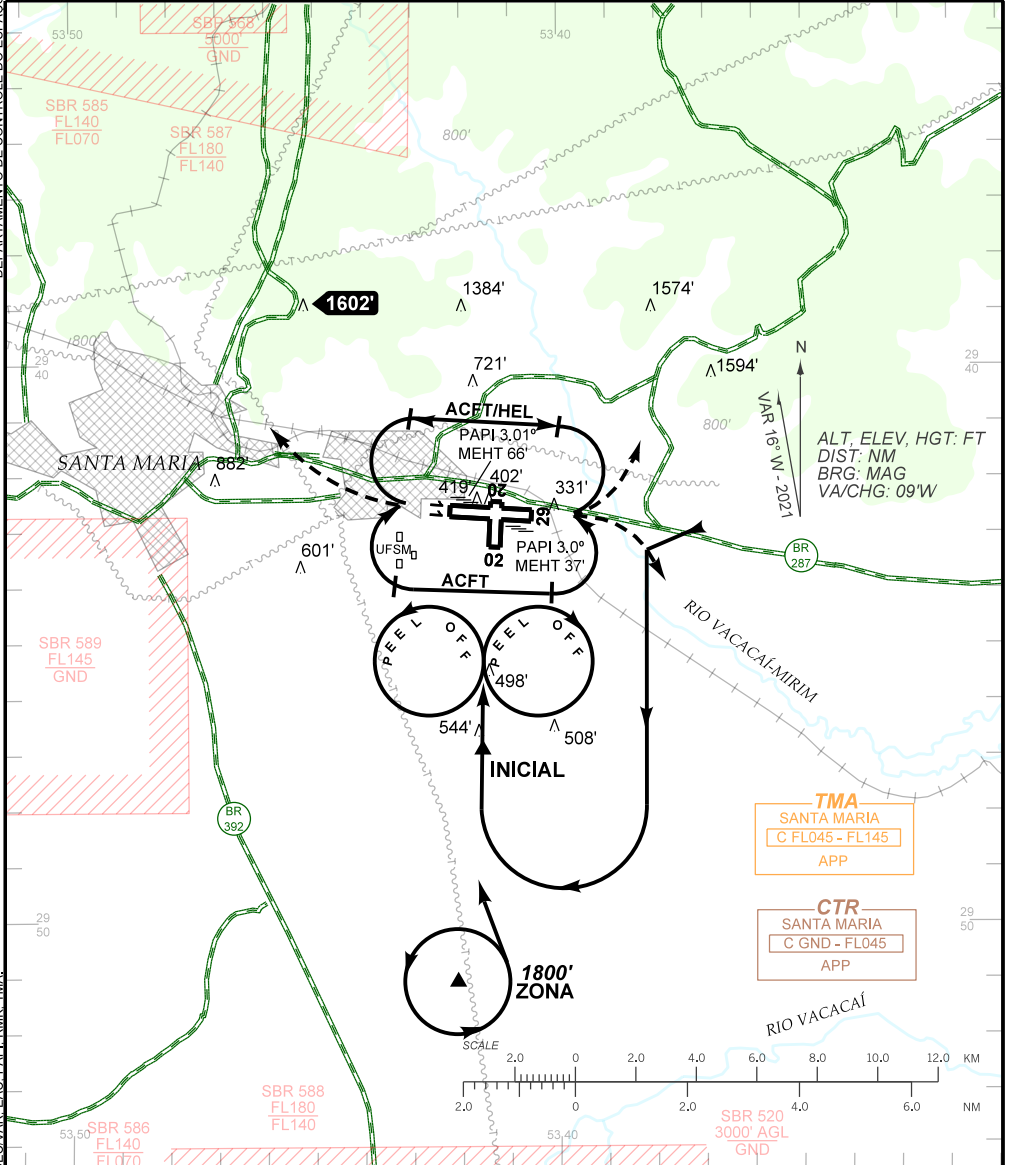
**AD ELEV: 289'**

**RWY 02/20 / 11/29**

<b>ATIS</b> 127.75	<b>APP SANTA MARIA</b> 119.35 121.35	<b>PAR SANTA MARIA</b> 129.05 129.40 129.80	<b>TWR SANTA MARIA</b> 118.30 118.85 122.80 (MIL)	<b>AFIS SANTA MARIA</b> 119.35 121.35 118.30
-----------------------	---	--	--	---

DEPARTAMENTO DE CONTROLE DO ESPAÇO AÉREO

CHANGES: AD ELEV. CTR. DEC VAR. EAC. PAPI. RWK. TMA.



ALT, ELEV, HGT: FT  
DIST: NM  
BRG: MAG  
VA/CHG: 09'W  
VAR 16° W - 2021

**TMA**  
SANTA MARIA  
C FL045 - FL145  
APP

**CTR**  
SANTA MARIA  
C GND - FL045  
APP

**RMK:**

- 1 - CIRCUITO DE TRÁFEGO RWY 02/20
- 1.1 - SOMENTE PELO SETOR E PARA ARR RWY 02
- ACFT JATO, 1500' AGL
- ACFT CONVENCIONAL, 1000' AGL
- ARR RWY 20 NÃO AUTORIZADO PARA AS AERONAVES TRIPULADAS.
- 2 - INFORMAÇÕES ADICIONAIS NO VERSO.

DEPARTAMENTO DE CONTROLE DO ESPAÇO AEREO

— RMK —

- 3 - PEEL OFF : SENTIDO DA CURVA CONFORME ORIENTAÇÃO DA TWR
- 3.1 - SOMENTE PARA RWY 02
  - ACFT JATO, 1500' AGL
  - ACFT CONVENCIONAL, 1000' AGL.
- 4 - CIRCUITO ESPECIAL PARA HELICÓPTEROS SETOR NORTE DO AD, 500' AGL.

CHANGES: AD\_ELEV, CTR, DECVAR, EAC, PAPI, RMK, TMA.