

STANDARD DEPARTURE CHART
INSTRUMENT (SID)

MANAUS / Ponta Pelada, MIL (SBMN)
RWY 27

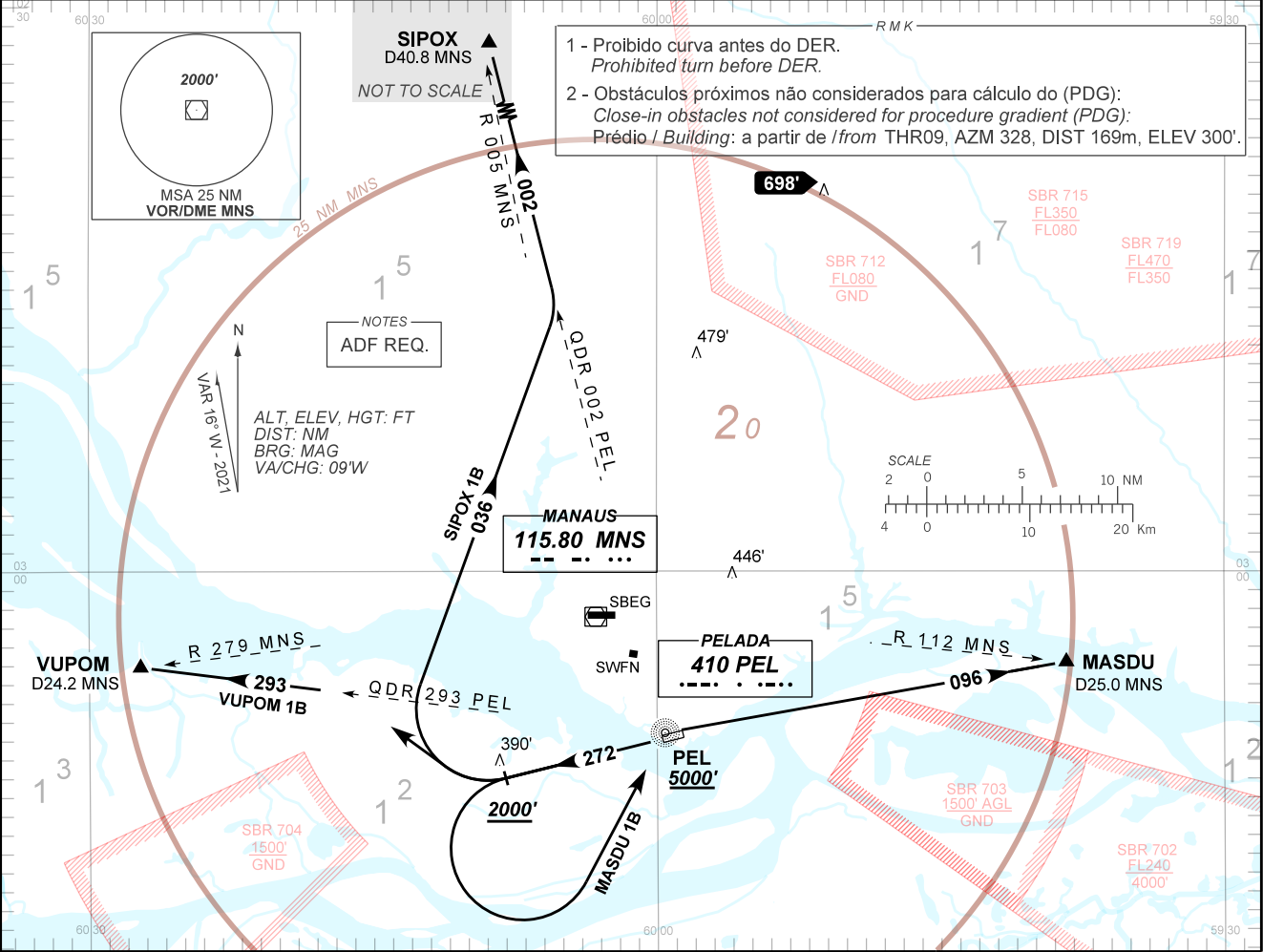
AD ELEV: 257'

TWR PONTA PELADA
118.60

APP MANAUS
119.25 119.70 120.40

MASDU 1B - SIPOX 1B - VUPOM 1B
ACC AMAZÔNICO
134.25 134.70
126.10 127.00

DEPARTAMENTO DE CONTROLE DO ESPAÇO AÉREO



- 1 - Proibido curva antes do DER.
Prohibited turn before DER.
- 2 - Obstáculos próximos não considerados para cálculo do (PDG):
Close-in obstacles not considered for procedure gradient (PDG):
Prédio / Building: a partir de /from THR09, AZM 328, DIST 169m, ELEV 300'.

AIRAC AMDT 2111A1 04 NOV 21

SBMN_SID_01W_17

SID MASDU 1B - SIPOX 1B - VUPOM 1B RWY 27

CHANGES: NEW CHART.