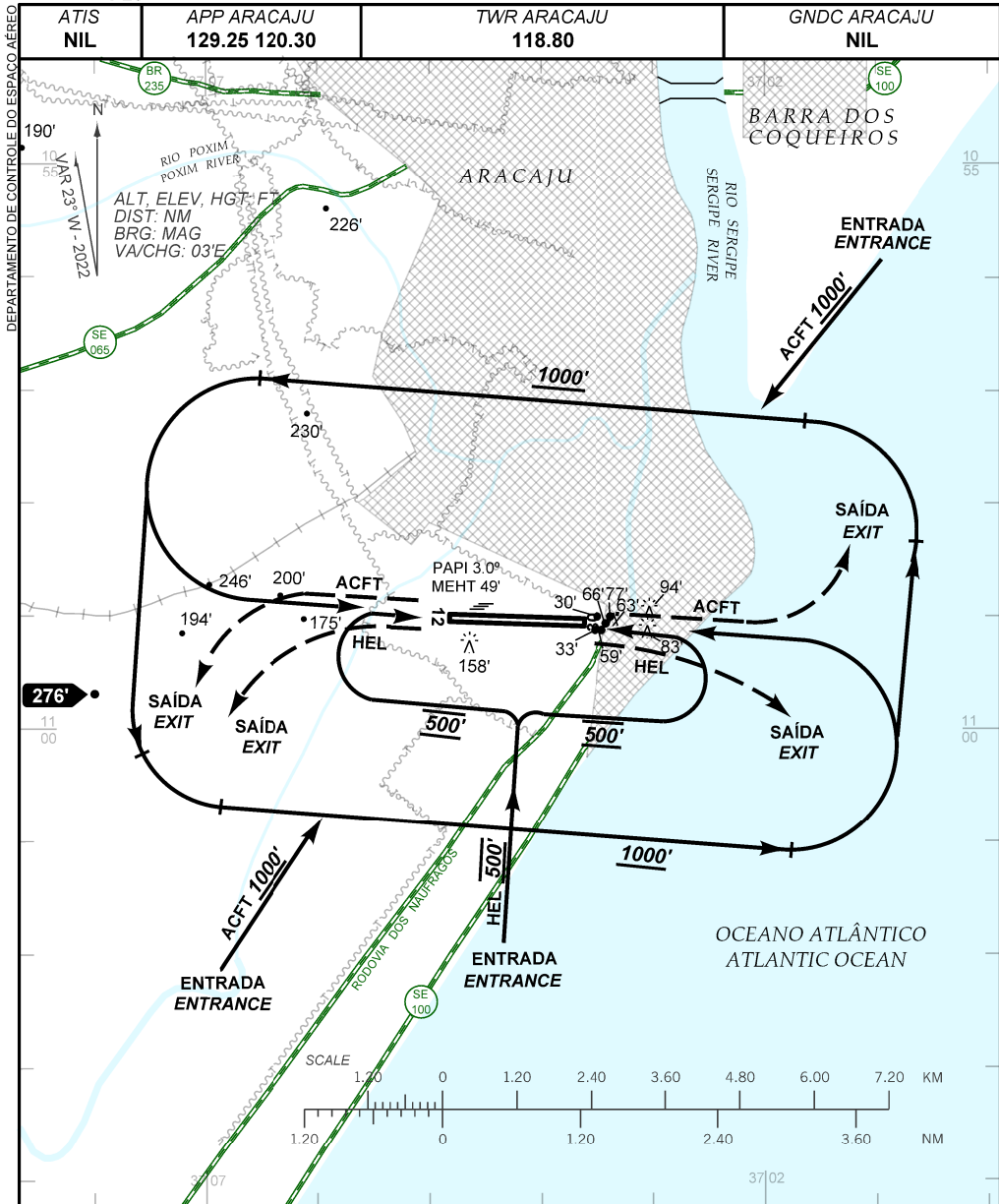


VISUAL APPROACH CHART
(VAC)

ARACAJU / Santa Maria, INTL (SBAR)

AD ELEV: 23'

RWY 12 / 30



RMK:

- 1 - HELICÓPTERO PROCEDENTES DOS SETORES N E NE DO AERÓDROMO DEVERÃO CRUZAR O LITORAL A 500' DE ALTURA PARA ENTRADA NO CIRCUITO DE TRÁFEGO DE HELICÓPTEROS.
HELICOPTERS COMING FROM SECTORS N AND NE OF THE AERODROME MUST CROSS SEASHORE AT 500' OF HEIGHT TO ENTER HELICOPTER TRAFFIC PATTERN.
- 2 - INFORMAÇÕES COMPLEMENTARES NO VERSO.
SEE REVERSE SIDE FOR ADDITIONAL INFORMATION.

— RMK —

- 3 - PROIBIDAS APROXIMAÇÕES E/OU SAÍDAS SIMULTÂNEAS.
SIMULTANEOUS APPROACHES AND/OR DEPARTURES ARE PROHIBITED.
- 4 - NÃO CONFUNDIR A RWY QUANDO NA APCH PARA THR 12 COM UMA AVENIDA NO SEU ALINHAMENTO DIST APRX 1300M A DIREITA DA THR 12.
DO NOT MISTAKE RWY FOR AN AVENUE, DURING APCH TO THR 12 LINED UP DIST APRX 1300M TO THE RIGHT OF THR 12.

DEPARTAMENTO DE CONTROLE DO ESPAÇO AÉREO

CHANGES: LAYOUT: PAPI