

DEPARTURE CHART  
INSTRUMENT (SID)

PORTO ALEGRE / Salgado Filho, INTL (SBPA)

RWY 11 / 29

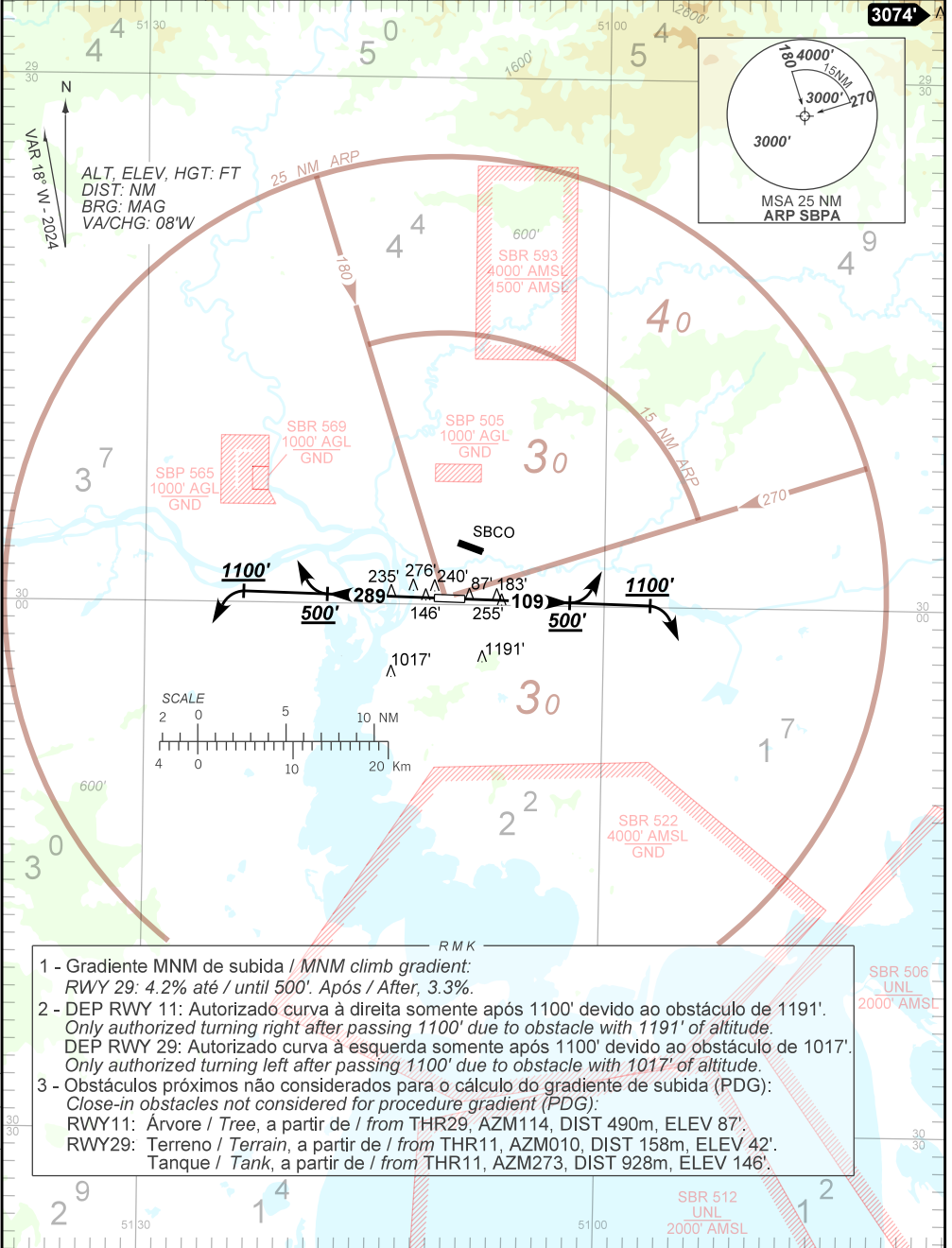
OMNI

AD ELEV: 30'

|          |                  |                       |  |   |
|----------|------------------|-----------------------|--|---|
| TA 6000' | D-ATIS<br>132.35 | TWR PALEGRE<br>118.10 | APP PALEGRE<br>119.00 120.10 120.55 128.90 | ACC CURITIBA<br>127.40 126.75 135.85 128.45 |
|----------|------------------|-----------------------|--|---|

DEPARTAMENTO DE CONTROLE DO ESPAÇO AÉREO

CHANGES: OBST. PROC. RMK. VAR.



- RMK
- 1 - Gradiente MNM de subida / *MNM climb gradient:*  
RWY 29: 4.2% até / until 500'. Após / After, 3.3%.
  - 2 - DEP RWY 11: Autorizado curva à direita somente após 1100' devido ao obstáculo de 1191'.  
*Only authorized turning right after passing 1100' due to obstacle with 1191' of altitude.*  
DEP RWY 29: Autorizado curva à esquerda somente após 1100' devido ao obstáculo de 1017'.  
*Only authorized turning left after passing 1100' due to obstacle with 1017' of altitude.*
  - 3 - Obstáculos próximos não considerados para o cálculo do gradiente de subida (PDG):  
*Close-in obstacles not considered for procedure gradient (PDG):*  
RWY11: Árvore / *Tree*, a partir de / from THR29, AZM114, DIST 490m, ELEV 87'.  
RWY29: Terreno / *Terrain*, a partir de / from THR11, AZM010, DIST 158m, ELEV 42'.  
Tanque / *Tank*, a partir de / from THR11, AZM273, DIST 928m, ELEV 146'.