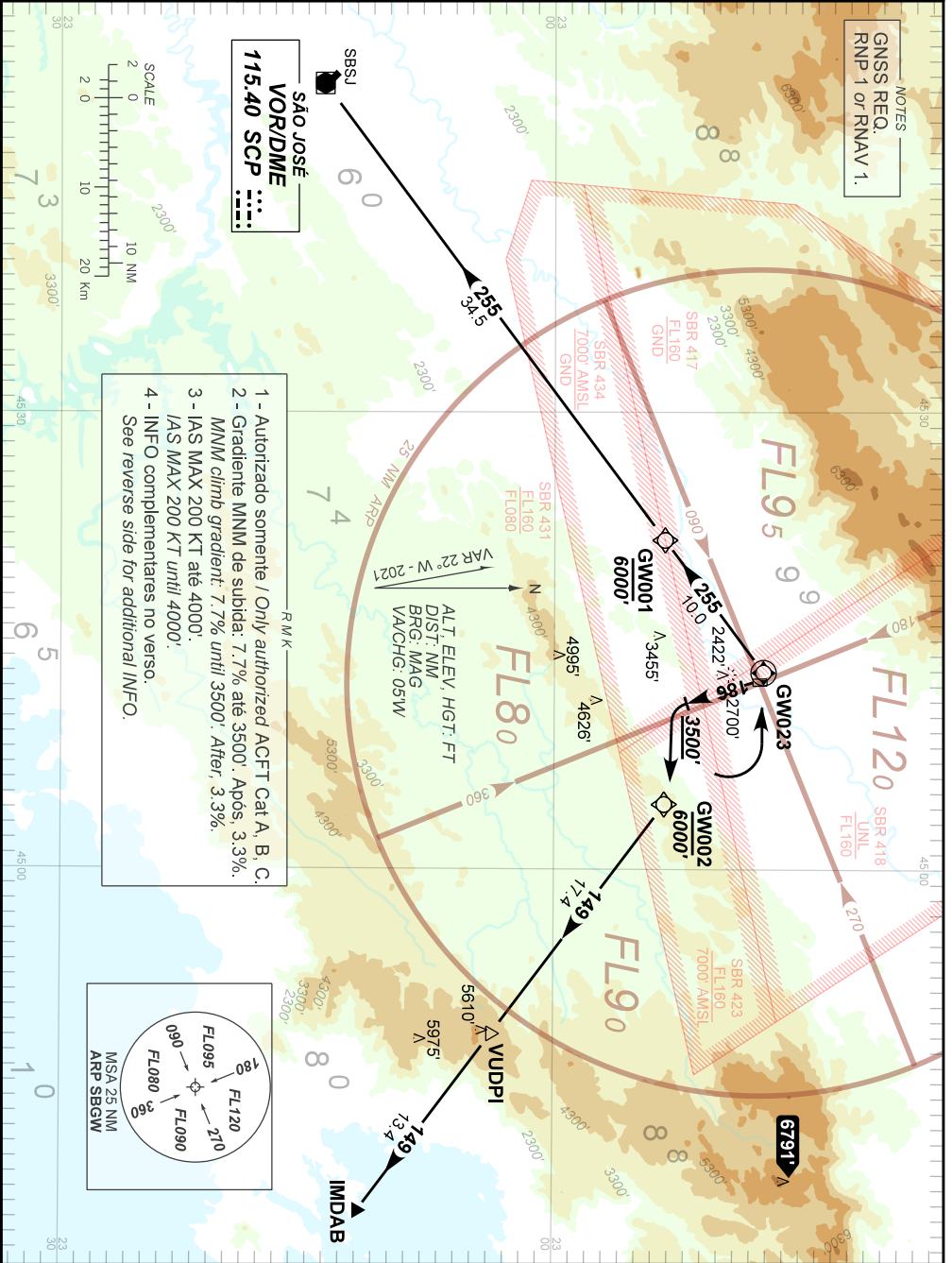


AD ELEV: 1761'

| | | | | | |
|----------|---------------------|----------------------|---------------------|---------------------------------------|--|
| TA 7000' | TWR GUARÁ 118.15 | AFIS GUARÁ 120.15 | APP GUARÁ 120.15 | APP SÃO PAULO 120.45 129.05 129.00 | APP RIO 121.35 123.90 124.70 125.60 |
|----------|---------------------|----------------------|---------------------|---------------------------------------|--|

DEPARTAMENTO DE CONTROLE DO ESPAÇO AEREO

CHANGES: AHS, RMK



— R M K —

5 - Observar os espaços aéreos representados na carta. Em caso de ativação, o procedimento não deverá ser utilizado.

Observe the restricted airspaces represented on chart. In case of activation, the procedure shouldn't be used.

6 - Obstáculos próximos não considerados para cálculo do gradiente de subida (PDG):

Close-in obstacles not considered for procedure gradient (PDG):

Torre / Tower : a partir de / from THR02, AZM173, DIST 790m, ELEV 1873'.

7 - Descrição textual / *Textual description:*

SID SCP 1A

Após decolagem, manter proa 186 até 3500'. Então, curvar à ESQUERDA para GW023. Após, manter proa 255 para VOR SCP.

After departure, maintain heading 186 until 3500'. Then, turn LEFT to GW023. After, maintain heading 255 to SCP VOR.

SID IMDAB 1B

Após decolagem, manter proa 186 até 3500'. Então curvar à ESQUERDA para GW002. Após, manter proa 149 até IMDAB.

After departure, maintain heading 186 until 3500'. Then turn LEFT to GW002. After, maintain heading 149 until IMDAB.