

AD ELEV: 2461'

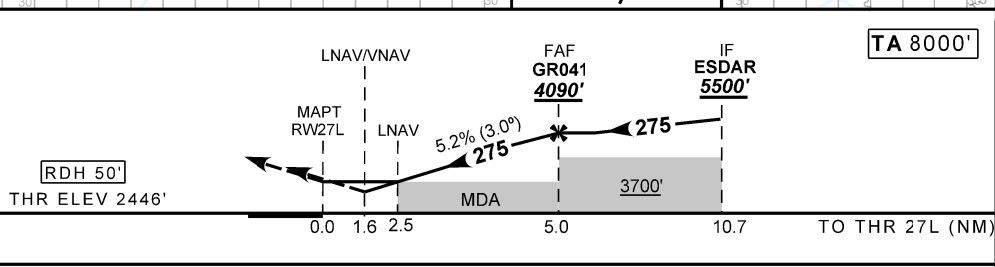
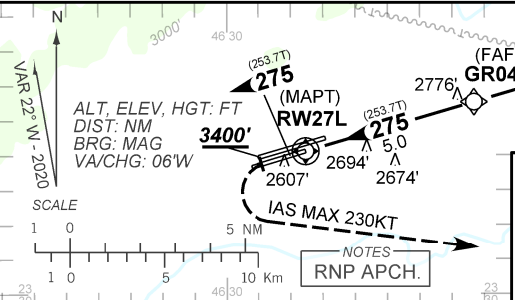
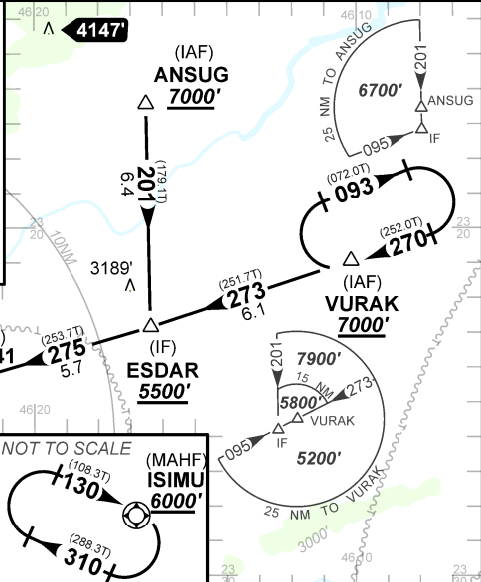
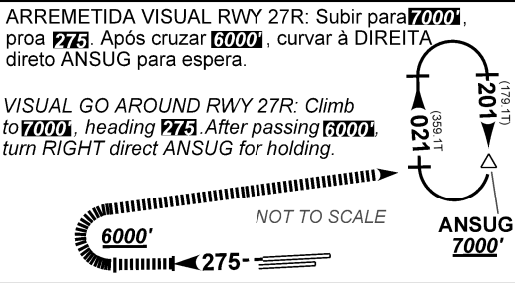
RNAV(GNSS) W RWY 27L

D-ATIS 127.75	APP SÃO PAULO 129.75 119.15 129.00 134.90 123.25 123.90 125.60 121.35 124.70 121.50	TWR GUARULHOS 118.40 132.75 135.20 121.50	GNDC GUARULHOS 121.70 126.90
------------------	---	---	---------------------------------

N/A	FINAL CRS 275°	FAF: 4090'	LNAV/VNAV DA / (OCH): 3000' / (554')	LNAV MDA / (OCH): 3300' / (860')
-----	-------------------	---------------	---	-------------------------------------

APCH Perdida: Subir para **6000'**. Manter rumo **275°**. Após cruzar **3400'**, curvar imediatamente à ESQUERDA direto ISIMU para espera.  
Missed APCH: Climb to **6000'**. Maintain course **275°**. After passing **3400'**, turn LEFT immediately to ISIMU for holding.

RMK: 1) Para sistemas não compensados Baro-VNAV, LNAV/VNAV NAO AUTORIZADO abaixo de -10°C. 2) Operação Segregada em curso. 3) INFO complementares no verso. 4) Aproximação perdida: IAS MAX 230KT.  
1) For uncompensated systems Baro-VNAV, LNAV/VNAV NOT AUTHORIZED below -10 °C. 2) Segregated operation in progress. 3) See reverse side for additional INFO. 4) Missed approach: IAS MAX 230KT.



RW27L	2.5	3.0	4.0	GR041						
ALT	3300	3451	3769	4090						
(HGT)	860	1005	1323	1644						

KT	090	110	130	150	170	190
FPM	500	600	700	800	900	1000
FAF-MAPT	NIL					

STRAIGHT-IN	CAT	A	B	C	D	E
	DA / (OCH)	3000' / (554')				
LNAV/VNAV	ALS/NO ALS/ RVR ALS (m)	1800' / 2500' / 1700				
	MDA / (OCH)	3300' / (860')				
LNAV	ALS/NO ALS/RVR ALS (m)	3100' / 3800' / NIL				
	MDA / (OCH)	NA				
CIRCLING	MDA / (OCH)	NA				
	VIS (m)	NA				

CHANGES: TEXTUAL DESCRIPTION

**OPERAÇÕES SEGREGADAS VISUAIS PARA O AEROPORTO  
INTERNACIONAL DE GUARULHOS (SBGR)**

**1 - SEPARAÇÃO VISUAL**

1.1 A separação visual pode ser utilizada desde que outro método de separação possa ser assegurado antes e após a sua aplicação.

1.2 Para a utilização da separação visual, o piloto em comando deve observar os seguintes procedimentos:

- a) No caso de arremetida, manter a separação visual com a aeronave decolando da pista paralela até que seja iniciada a curva prevista na aproximação perdida.
- b) Reportar à TWR, caso não se encontre visual ao cruzar 3.400 pés na final; e
- c) Observar a possibilidade de esteira de turbulência ao ser instruído a manter a separação visual;

**2 - APROXIMAÇÃO PARA A RWY 27R PARALELA**

2.1 - O ATC poderá, eventualmente, autorizar uma aproximação visual para a RWY 27R paralela durante as operações segregadas visuais.

**SEGREGATED VISUAL OPERATION AT  
GUARULHOS INTERNATIONAL AIRPORT (SBGR)**

**1 - VISUAL SEPARATION**

1.1 Visual separation can be applied since another separation method may be assured before and after its application.

1.2 For applying visual separation, the pilot-in-command must observe the following procedures:

- a) In case of GO AROUND, maintain visual separation with the aircraft taking off from the paralel runway until start the predicted curve on the missed approach.
- b) Advice the TWR if do not get visual after passing 3400' on final.
- c) Observe wake turbulence separation, when instructed to maintain visual separation.

**2 - RWY 27R PARALLEL APPROACH**

2.1 ATC may possibly authorize a visual approach to parallel RWY 27R during visual segregated operations.