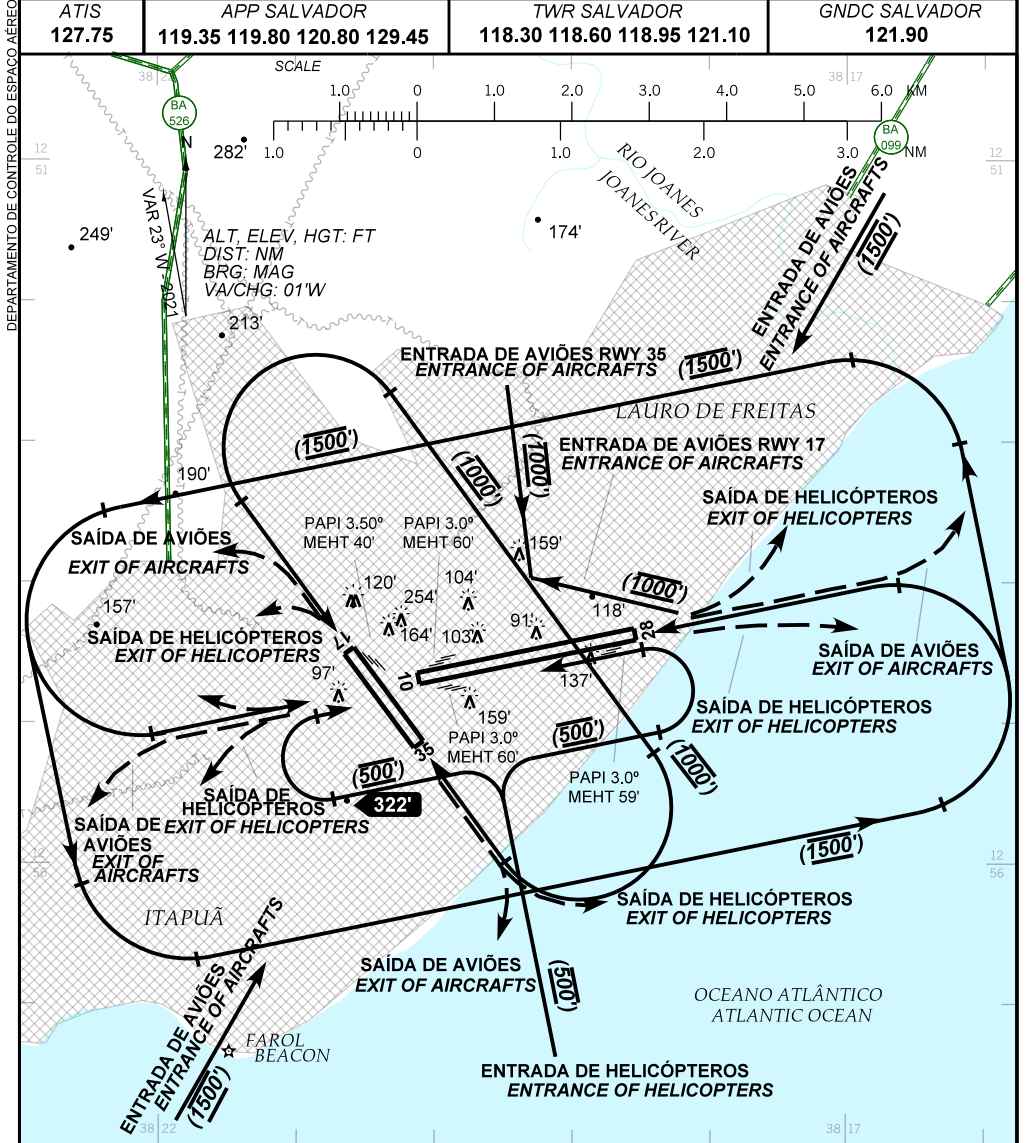


VISUAL APPROACH CHART  
(VAC)

SALVADOR / Deputado Luis Eduardo Magalhães, INTL (SBSV)

AD ELEV: 66'

RWY 10/28 17/35



DEPARTAMENTO DE CONTROLE DO ESPAÇO AÉREO

CHANGES: AD ELEV. LAYOUT.

**RMK:**

- 1 - ENTRADA NO CIRCUITO DE TRÁFEGO PARA RWY 17/35 PELO SETOR OESTE E CRUZAMENTO DO AERÓDROMO SOMENTE SE AUTORIZADO PELA TWR SALVADOR.  
*ENTRANCE TO TRAFFIC PATTERN TO RWY 17/35 THROUGH WEST SECTOR AND AERODROME CROSSING ONLY WITH SALVADOR TWR CLEARANCE.*
- 2 - ENTRADA NO CIRCUITO DE TRÁFEGO DE HELICÓPTEROS PELO SETOR SUL DO AERÓDROMO.  
*ENTRANCE TO HELICOPTERS TRAFFIC PATTERN BY SOUTH SECTOR OF THE AERODROME.*
- 3 - INFO COMPLEMENTARES NO VERSO / SEE REVERSE SIDE FOR ADDITIONAL INFORMATION

DEPARTAMENTO DE CONTROLE DO ESPAÇO AEREO

— RMK —

4 - POUSOS E DECOLAGENS DE HELICÓPTEROS CIVIS E/OU MILITARES PODERÃO SER EFETUADOS UTILIZANDO-SE A RWY EM USO OU TAXIWAY "A", DE ACORDO COM INSTRUÇÕES DA TWR, INDEPENDENTEMENTE DO LOCAL DO ESTACIONAMENTO.

CIVIL AND/OR MILITARY HELICOPTER LANDINGS AND TAKE - OFFS MAY BE EXECUTED ON THE RWY IN USE OR TAXIWAY "A", ACCORDING TO TWR INSTRUCTIONS, INDEPENDENTLY OF THE PARKING AREA.

CHANGES: AD, ELEV, LAYOUT.