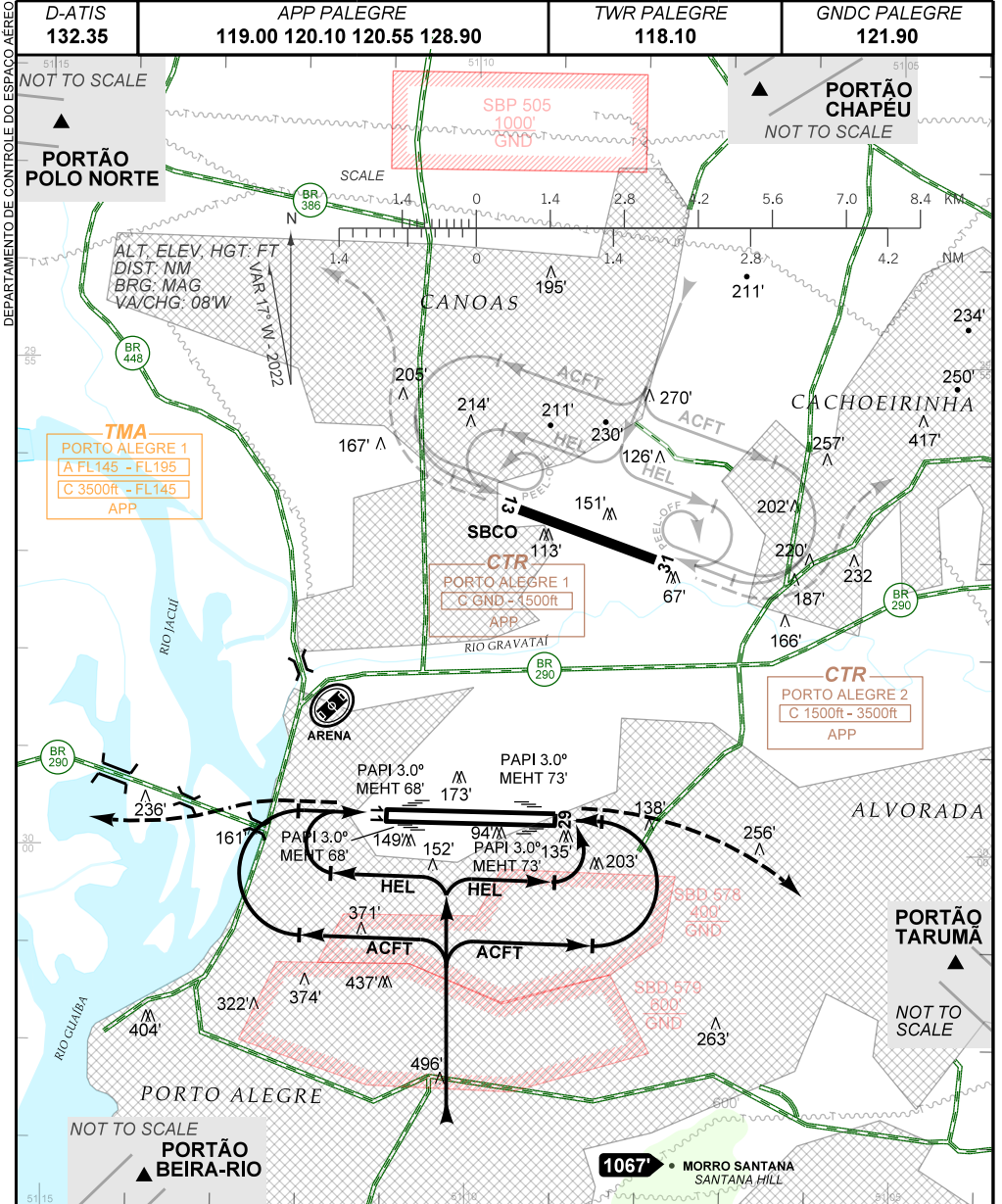


VISUAL APPROACH CHART
(VAC)

PORTO ALEGRE / Salgado Filho, INTL (SBPA)

AD ELEV: 30'

RWY 11 / 29



RMK:

1 - ALTITUDES MÍNIMAS NO CIRCUITO DE TRÁFEGO / MINIMUM ALTITUDES IN TRAFFIC CIRCUIT:

1.1 - ACFT:

- HÉLICE / PROPELLER: 1200'

- JATO / JET: 1500'

1.2 - HEL: 700'

2 - INFORMAÇÕES COMPLEMENTARES NO VERSO.

SEE REVERSE SIDE FOR ADDITIONAL INFORMATION.

CHANGES: PAPI

DEPARTAMENTO DE CONTROLE DO ESPAÇO AÉREO

— RMK —

- 3 - IAS MAX 180 KT NO CIRCUITO DE TRÁFEGO.
IAS MAX 180 KT IN TRAFFIC CIRCUIT.
- 4 - ATENÇÃO A RELEVO (MORRO SANTANA) 4NM SUDESTE DE SBPA, ELEV 1067'.
BE AWARE OF RELIEF (SANTANA HILL) 4NM SOUTHEAST FROM SBPA, ELEV 1067'.
- 5 - PARA POUSO EM SBCO, VER VAC DESTE AERÓDROMO.
FOR LANDING IN SBCO, SEE VAC OF THIS AERODROME.
- 6 - OBSERVAR AIC SOBRE CIRCULAÇÃO AÉREA VISUAL NA TERMINAL PORTO ALEGRE.
SEE AIC ABOUT VISUAL FLIGHT IN PORTO ALEGRE TERMINAL AREA.

CHANGES: PA/PL