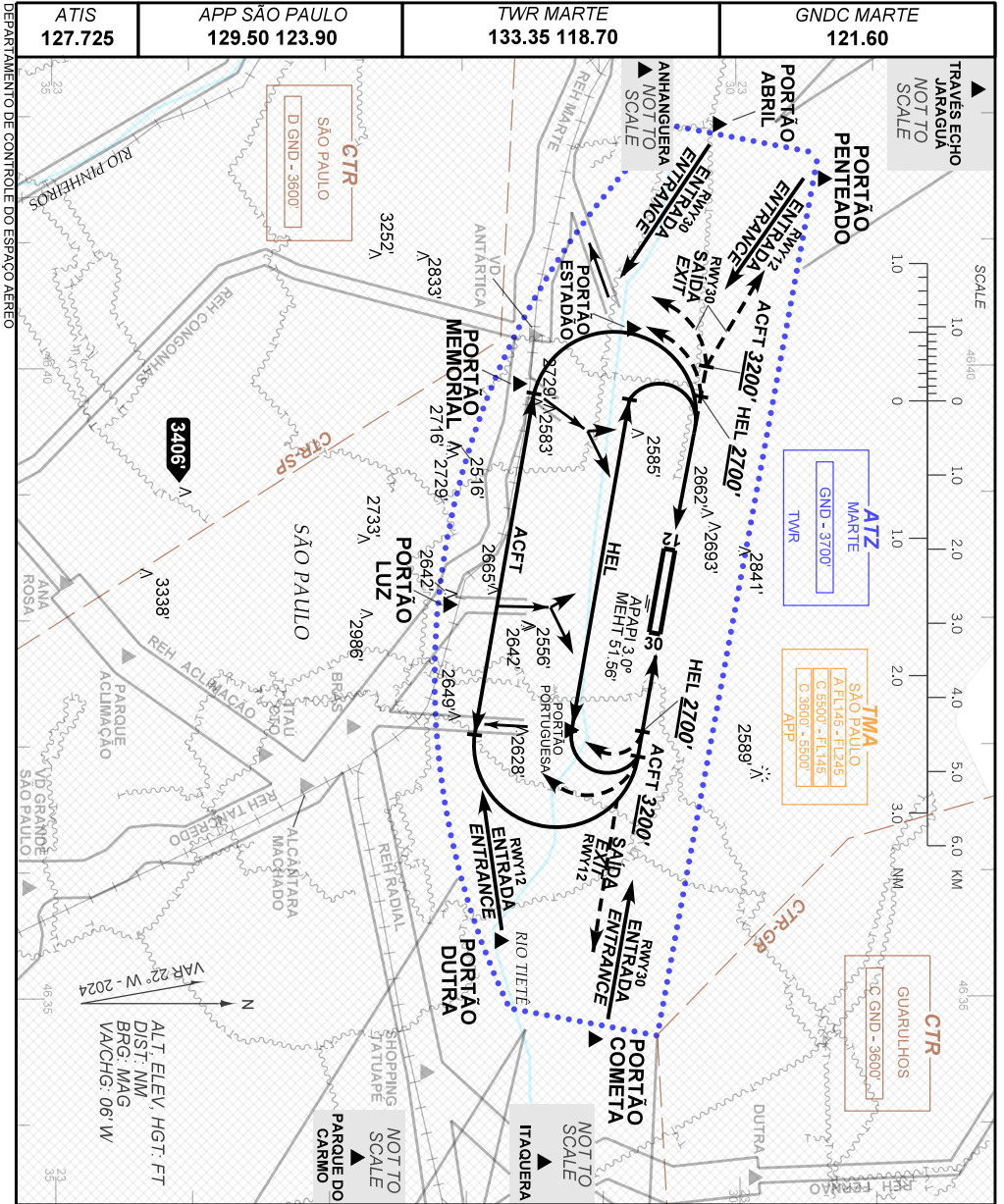


**VISUAL APPROACH CHART (VAC)**

**SÃO PAULO / Campo de Marte (SBMT)**

**AD ELEV: 2372'**

**RWY 12/30**



**RMK:**

1 - ALTITUDES MÍNIMAS NO CIRCUITO DE TRÁFEGO / MINIMUM ALTITUDES IN TRAFFIC CIRCUIT:

1.1 AERONAVES / AIRPLANES / ACFT:

CAT A, B: 3600'

CAT C: 3700'

2 - INFORMAÇÕES ADICIONAIS NO VERSO. / SEE REVERSE SIDE FOR ADDITIONAL INFORMATION.

CHANGES: AD ELEV.

— R M K —

- 3 - HELICÓPTEROS / HELICOPTERS:
- 3.1 ALTITUDE COMPULSÓRIA / COMPULSORY ALTITUDE: 3100'
- 3.2 - MNM VFR / VFR MNM: 700'
- 3.3 - APÓS A DECOLAGEM, CURVAR A 2700': AFTER TAKE OFF, TURN AT 2700';
- 3.4 - IAS MAX NO CIRCUITO DE TRÁFEGO / MAX IAS IN THE TRAFFIC PATTERN: 100 KT;
- 3.5 - CHEGADA SETOR SUL OBSERVE ANTENAS COM ALTITUDES SUPERIORES À ALTITUDE DO CIRCUITO DE TRÁFEGO;  
ARRIVAL AT SOUTH SECTOR OBSERVE HIGHER ANTENNAS THAN TRAFFIC CIRCUIT ALTITUDE;
- 3.6 - OPERAÇÃO NO SETOR NORTE DO AD APENAS PARA INGRESSO NO CIRCUITO DE TRÁFEGO DA PISTA EM USO OU PARA CRUZAMENTO PARA OS SETORES LESTE E OESTE, LIMITADO A 0.8 NM DO EIXO DA RWY EM USO A 3100';  
OPERATION IN NORTH SECTOR OF AD ONLY FOR ENTRY INTO TRAFFIC CIRCUIT OF THE RWY IN USE OR FOR INTERSECTION FOR EAST AND WEST SECTORS, LIMITED TO 0.8 NM OF THE RWY AXIS IN USE AT 3100';
- 3.7 - REH MARTE, COMPULSÓRIO INGRESSO NO CIRCUITO DE TRÁFEGO PELOS PORTÕES MEMORIAL E LUZ. CIRCUITO DE TRÁFEGO ESTA LIMITADO A CALHA DO RIO TIETÊ;  
MARTE REH, COMPULSORY ENTRY INTO THE TRAFFIC CIRCUIT THROUGH THE MEMORIAL AND LUZ GATES AND THE TRAFFIC CIRCUIT IS LIMITED TO THE TIETÊ RIVER GUTTER;
- 3.8 - NAS SAÍDAS, COMPULSÓRIO:  
ON DEPARTURES, COMPULSORY:
- 3.8.1 - RWY 12: APÓS CRUZAR 2700' VOAR DIRETO ESTÁDIO DA PORTUGUESA;  
RWY 12: AFTER PASSING 2700' FLYING DIRECT TO PORTUGUESA STADIUM;
- 3.8.2 - RWY 30: APÓS CRUZAR 2700' VOAR DIRETO PRÉDIO ESTADÃO;  
RWY 30: AFTER CROSSING 2700' FLY DIRECT TO ESTADÃO BUILDING;
- 3.8.3 - DECOLAGEM DO HELPN OU ÁREA GRAMADA DEVERÁ MANTER O RUMO PARALELO À PISTA EM USO E SEGUIR O DESCRITO NOS ITENS 4.7.1 E 4.7.2;  
TAKE OFF FROM THE HELPN OR GRASSY AREA MUST KEEP PARALLEL COURSE TO THE RWY IN USE AND FOLLOW AS DESCRIBED IN ITEMS 4.7.1 AND 4.7.2;
- 4 - AVIÕES / AIRPLANES:
- 4.1 - VFR ESPECIAL / VFR SPECIAL: TETO MÍNIMO / MINIMUM CEILING: 1200';
- 4.2 - PERNA DO VENTO DO CIRCUITO DE TRÁFEGO ESTÁ LIMITADO A 1.2 NM PARALELA AO EIXO DA RWY;  
DOWNWIND LEG OF THE TRAFFIC CIRCUIT IS LIMITED TO 1.2 NM PARALLEL TO THE RWY AXIS;
- 4.3 - PROCEDENTE REA NOVEMBER, DELTA E QUEBEC, OBSERVAR HEL NA REH MARTE A 3100';  
PROCEEDING REA NOVEMBER, DELTA AND QUEBEC, OBSERVE HEL AT MARTE REH AT 3100';
- 4.4 - LIVRAR 3600' EM DESCIDA APENAS NAS PERNAS BASE DO CIRCUITO DE TRÁFEGO DA PISTA EM USO;  
LEAVING 3600' ONLY IN THE TRAFFIC CIRCUIT BASE LEGS OF THE OF THE RWY IN USE;
- 4.5 - IAS MAX NO CIRCUITO DE TRÁFEGO / MAX IAS IN THE TRAFFIC PATTERN: 140 KT;
- 4.6 - SAÍDAS VISUAIS / VISUAL DEPARTURES:
- 4.6.1 - RWY12:
- 4.6.1.1 - 12Q: SUBIR PARA 3600', PROA DO PORTÃO COMETA. APÓS, SUBIR PARA 4000', PROA DA POSIÇÃO ITAQUERA. APÓS, PROA DA POSIÇÃO RODOANEL SUL.  
12Q: CLIMB TO 3600'; HEADING COMETA GATE. AFTER, CLIMB TO 4000'; HEADING ITAQUERA POSITION. AFTER, HEADING RODOANEL SUL POSITION.
- 4.6.1.2 - 12N: SUBIR PARA 3600'. CURVAR À DIREITA APÓS CRUZAR 3200'. INGRESSAR NA PERNA DO VENTO RWY12, E VOAR DIRETO PORTÃO ABRIL. APÓS, PROA DA POSIÇÃO ANHANGUERA MANTENDO 3600'.  
12N: CLIMB TO 3600'. TURN RIGHT AFTER PASSING 3200'. ENTER RWY12 DOWNWIND LEG AND FLY DIRECT TO ABRIL GATE. AFTER, HEADING ANHANGUERA POSITION MAINTAINING 3600'.
- 4.6.1.3 - 12D: SUBIR PARA 3600'. CURVAR À DIREITA APÓS CRUZAR 3200'. INGRESSAR NA PERNA DO VENTO RWY12, E VOAR DIRETO PORTÃO ABRIL. APÓS, SUBIR PARA 4000', DEIXANDO A POSIÇÃO TRAVÉS ECHO JARAGUÁ À DIREITA.  
12D: CLIMB TO 3600'. TURN RIGHT AFTER PASSING 3200'. ENTER RWY12 DOWNWIND LEG AND FLY DIRECT TO ABRIL GATE. AFTER, CLIMB TO 4000'; LEAVING TRAVÉS ECHO JARAGUÁ POSITION TO THE RIGHT.
- 4.6.2 - RWY 30:
- 4.6.2.1 - 30Q: SUBIR PARA 3600'. CURVAR À ESQUERDA APÓS CRUZAR 3200'. INGRESSAR NA PERNA DO VENTO RWY30, VOAR DIRETO PORTÃO DUTRA. APÓS, SUBIR PARA 4100', PROA DA POSIÇÃO PARQUE DO CARMO.  
30Q: CLIMB TO 3600'. TURN LEFT AFTER PASSING 3200'. ENTER RWY30 DOWNWIND LEG, FLY DIRECT TO DUTRA GATE. AFTER, CLIMB TO 4100'; HEADING PARQUE DO CARMO POSITION
- 4.6.2.2 - 30N: SUBIR PARA 3600' PROA DO PORTÃO PENTEADO. APÓS, PROA DA POSIÇÃO ANHANGUERA MANTENDO 3600' (ATENÇÃO PARA AERONAVES APROXIMANDO PARA O PORTÃO ABRIL).  
30N: CLIMB TO 3600'. HEADING PENTEADO GATE. AFTER, HEADING ANHANGUERA POSITION MAINTAINING 3600' (PAY ATTENTION TO THE ACFT APPROACHING TO ABRIL GATE).
- 4.6.2.3 - 30D: SUBIR PARA 3600'. VOAR DIRETO PORTÃO PENTEADO APÓS CRUZAR 3200'. APÓS, SUBIR PARA 4000' DEIXANDO A POSIÇÃO TRAVÉS ECHO JARAGUÁ À ESQUERDA.  
30D: CLIMB TO 3600'. FLY DIRECT TO PENTEADO GATE AFTER PASSING 3200'. AFTER, CLIMB TO 4000' LEAVING TRAVÉS ECHO JARAGUÁ POSITION TO THE LEFT.
- 4.7 - IAS MAX NAS SAÍDAS: 140KT ATÉ POSIÇÕES PARQUE DO CARMO, ITAQUERA, ANHANGUERA E TRAVÉS ECHO JARAGUÁ.  
MAX IAS ON DEPARTURE: 140KT UNTIL PARQUE DO CARMO, ANHANGUERA AND TRAVÉS ECHO JARAGUA POSITIONS.
- 5 - OBSERVAR PUBLICAÇÕES SOBRE CIRCULAÇÃO AÉREA VISUAL NA TERMINAL SÃO PAULO.  
SEE PUBLICATION ABOUT VISUAL FLIGHT IN SÃO PAULO TERMINAL AREA.

DEPARTAMENTO DE CONTROLE DO ESPAÇO AÉREO

CHANGES: AD ELEV.