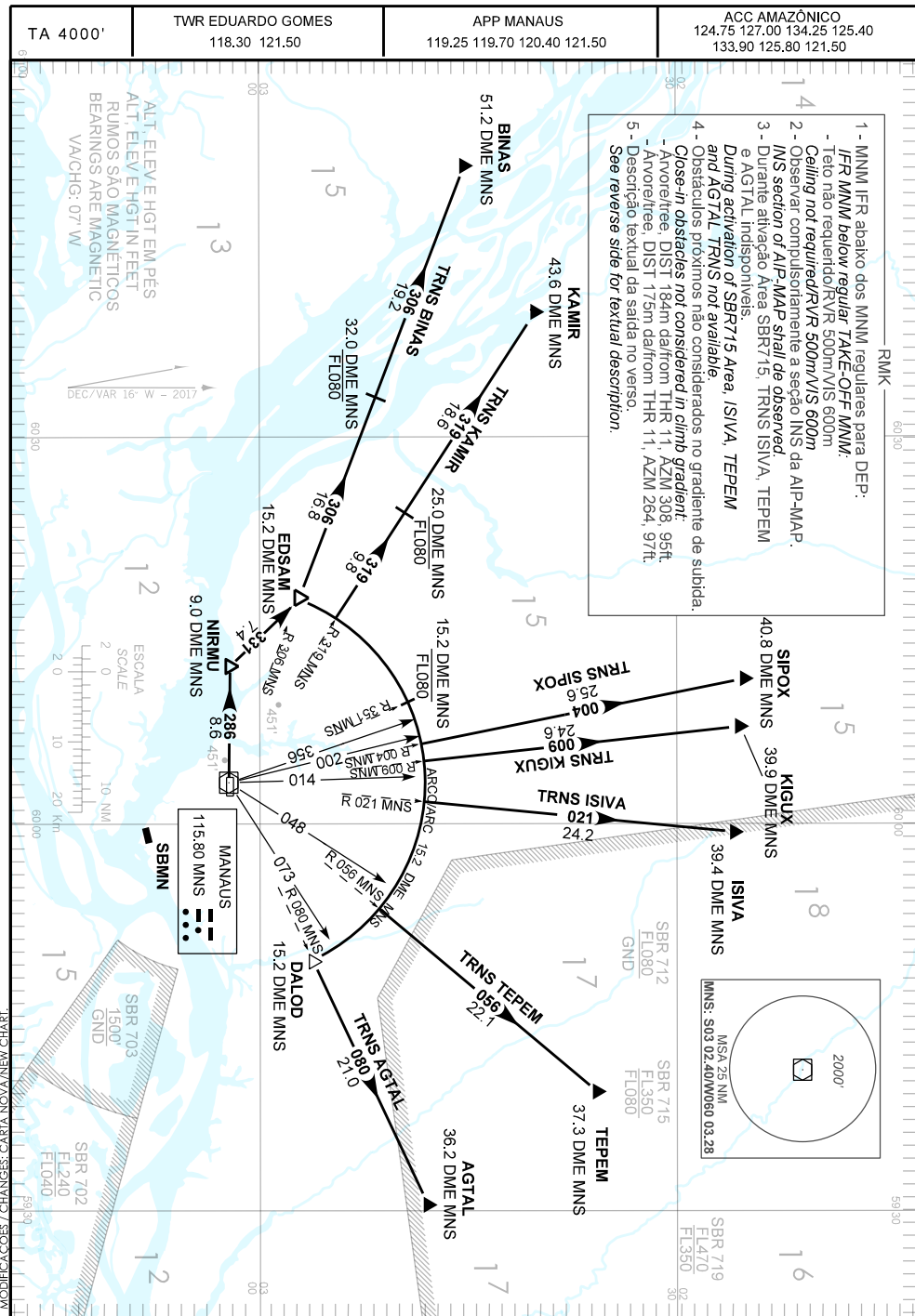


CARTA DE SAÍDA PADRÃO  
 POR INSTRUMENTOS (SID)  
 STANDARD DEPARTURE CHART  
 INSTRUMENT (SID)

MANAUS / Eduardo Gomes, INTL (SBEG)  
**RWY 29**  
**NIRMU 1D**



DESCRIÇÃO TEXTUAL  
TEXTUAL DESCRIPTION

SAÍDA NIRMU 1D

Após decolagem, manter RDL 286 VOR MNS até NIRMU. Então, ...

- 1 - TRNS AGTAL:... curvar à direita, proa 331 até interceptar arco 15.2 NM DME MNS. Curvar à direita arco 15.2 NM DME MNS até DALOD. Manter RDL 080 MNS até AGTAL.
- 2 - TRNS BINAS:... curvar à direita proa 331 até interceptar RDL 306 MNS. Manter RDL 306 até BINAS.
- 3 - TRNS ISIVA:... curvar à direita proa 331 até interceptar arco 15.2 NM DME MNS. Curvar à direita arco 15.2 NM DME até RDL 021 MNS. Manter RDL 021 MNS até ISIVA.
- 4 - TRNS KAMIR:... curvar à direita proa 331 até interceptar arco 15.2 NM DME MNS. Curvar à direita, arco 15.2 NM DME MNS até RDL 319 MNS até KAMIR. Manter RDL 319 até KAMIR.
- 5 - TRNS KIGUX:... curvar à direita proa 331 até interceptar arco 15.2 NM DME MNS. Curvar à direita, arco 15.2 NM DME MNS até RDL 009 MNS. Manter RDL 009 MNS até KIGUX.
- 6 - TRNS SIPOX:... curvar à direita proa 331 até interceptar arco 15.2 NM DME MNS. Curvar à direita, arco 15.2 NM DME MNS até RDL 004 MNS. Manter RDL 004 MNS até SIPOX.
- 7 - TRNS TEPEM:... curvar à direita proa 331 até interceptar arco 15.2 NM DME MNS. Curvar à direita, arco 15.2 NM DME MNS até RDL 056 MNS. Manter RDL 056 MNS até TEPEM.

NIRMU 1D DEPARTURE

After take-off, maintain 286 MNS RDL VOR up to NIRMU. Then,...

- 1 - AGTAL TRNS:... Turn right heading 331 until intercepting 15.2 NM MNS DME. Turn right, 15.2 NM DME MNS arc up to DALOD. Maintain 080 MNS RDL VOR up to AGTAL.
- 2 - BINAS TRNS:... Turn right heading 331 until intercepting 306 MNS RDL VOR. Maintain 306 MNS RDL VOR up to BINAS.
- 3 - ISIVA TRNS:... Turn right heading 331 until intercepting 15.2 NM MNS DME. Turn right, 15.2 NM DME MNS arc up to 021 MNS RDL VOR. Maintain 021 MNS RDL VOR up to ISIVA.
- 4 - KAMIR TRNS:... Turn right heading 331 until intercepting 15.2 NM MNS DME. Turn right, 15.2 NM DME MNS arc up to 319 MNS RDL VOR up to KAMIR. Maintain 319 MNS RDL VOR up to KAMIR.
- 5 - KIGUX TRNS:... Turn right heading 331 until intercepting 15.2 NM MNS DME. Turn right, 15.2 NM DME MNS arc up to 009 MNS RDL VOR. Maintain 009 MNS RDL VOR up to KIGUX.
- 6 - SIPOX TRNS:... Turn right heading 331 until intercepting 15.2 NM MNS DME. Turn right, 15.2 NM DME MNS arc up to 004 MNS RDL VOR. Maintain 004 MNS RDL VOR up to SIPOX.
- 7 - TEPEM TRNS:... Turn right heading 331 until intercepting 15.2 NM MNS DME. Turn right, 15.2 NM DME MNS arc up to 056 MNS RDL VOR. Maintain 056 MNS RDL VOR up to TEPEM.