

STANDARD DEPARTURE CHART  
INSTRUMENT (SID)

BELO HORIZONTE / Tancredo Neves, INTL (SBCF)

RWY 16

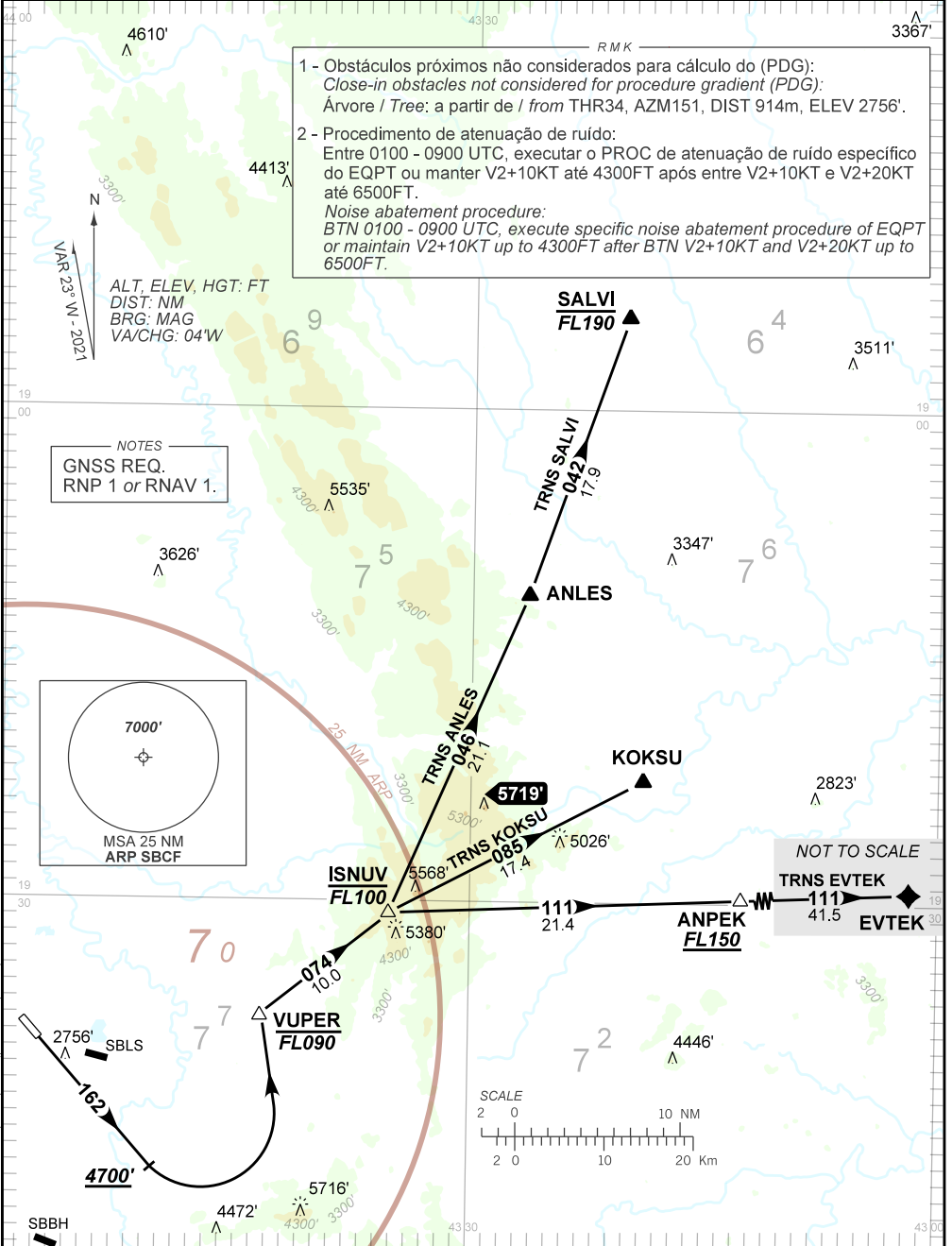
RNAV ISNUV 1A

AD ELEV: 2721'

|          |                  |                        |   |                               |
|----------|------------------|------------------------|---|-------------------------------|
| TA 8000' | D-ATIS<br>127.85 | TWR CONFINES<br>118.20 | APP BELO HORIZONTE<br>119.10 119.30 119.65 120.20<br>128.55 129.10 129.40 | ACC BRASÍLIA<br>126.75 127.30 |
|----------|------------------|------------------------|---|-------------------------------|

DEPARTAMENTO DE CONTROLE DO ESPAÇO AÉREO

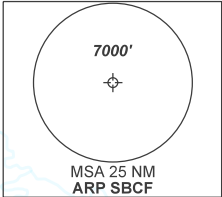
CHANGES: AD ELEV, AMA, FREQ, LAYOUT, RMK, WPT.



1 - Obstáculos próximos não considerados para cálculo do (PDG):  
*Close-in obstacles not considered for procedure gradient (PDG):*  
Árvore / Tree: a partir de / from THR34, AZM151, DIST 914m, ELEV 2756'.

2 - Procedimento de atenuação de ruído:  
Entre 0100 - 0900 UTC, executar o PROC de atenuação de ruído específico do EQPT ou manter V2+10KT até 4300FT após entre V2+10KT e V2+20KT até 6500FT.  
*Noise abatement procedure:*  
BTN 0100 - 0900 UTC, execute specific noise abatement procedure of EQPT or maintain V2+10KT up to 4300FT after BTN V2+10KT and V2+20KT up to 6500FT.

NOTES  
GNSS REQ.  
RNP 1 or RNAV 1.



NOT TO SCALE

