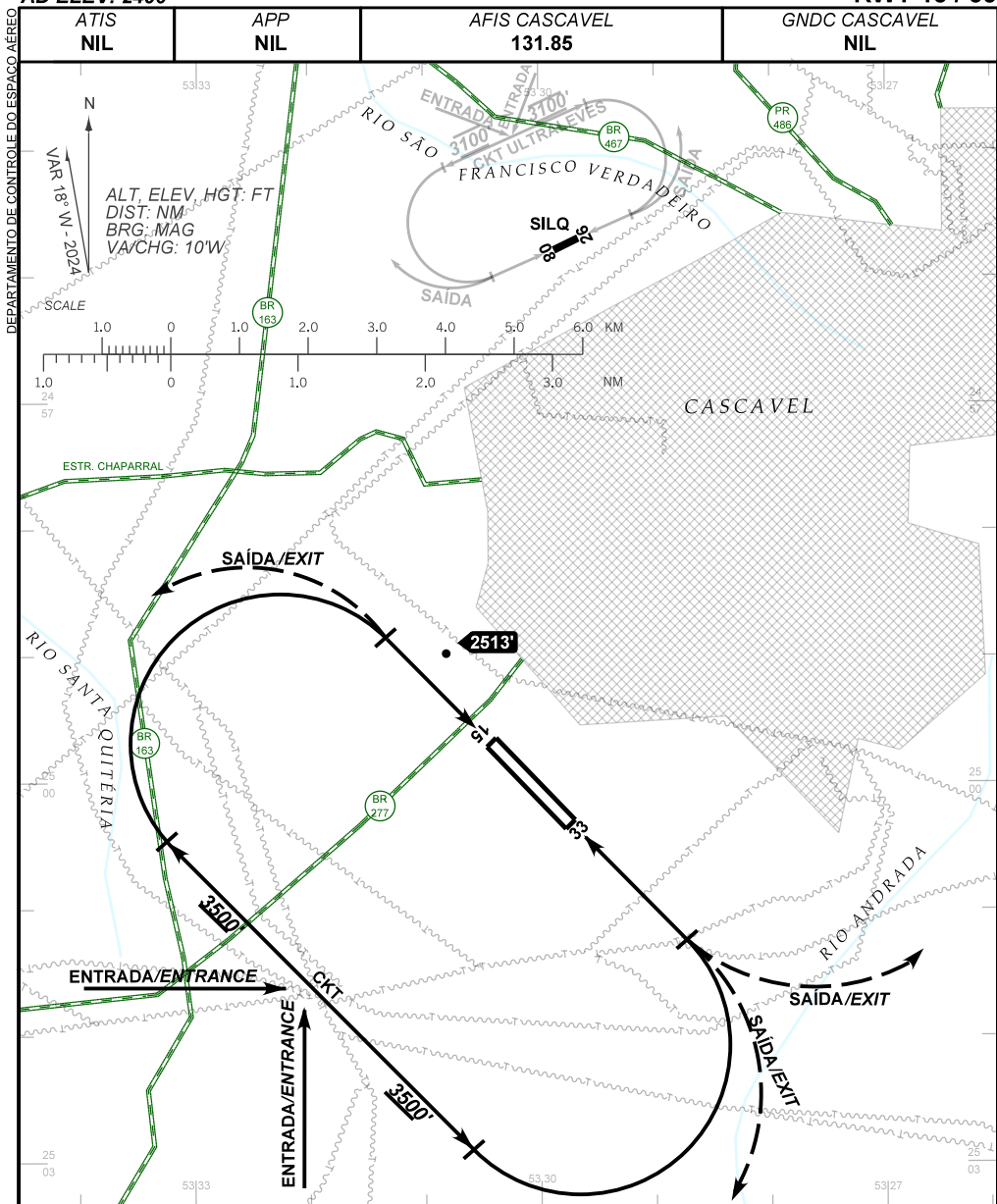


VISUAL APPROACH CHART CASCAVEL / Aeroporto Regional do Oeste - Coronel Adalberto Mendes da Silva (SBCA) (VAC)

AD ELEV: 2490'

RWY 15 / 33



DEPARTAMENTO DE CONTROLE DO ESPAÇO AEREO

CHANGES: ALT. MIN.

RMK:
 1 - CIRCUITO DE TRÁFEGO SBCA: AUTORIZADO SOMENTE PELO SETOR SUDOESTE DO AERÓDROMO / SBCA TRAFFIC CIRCUIT: AUTHORIZATION ONLY BY THE SOUTHWEST SECTOR OF THE AERODROME.
 2 - INFORMAÇÕES COMPLEMENTARES NO VERSO. SEE REVERSE SIDE FOR ADDITIONAL INFORMATION.

DEPARTAMENTO DE CONTROLE DO ESPAÇO AÉREO

— R M K —

3 - CIRCUITO DE TRÁFEGO SILQ: AUTORIZADO SOMENTE PELO SETOR NORTE DO AERÓDROMO.
SILQ TRAFFIC CIRCUIT: AUTHORIZATION ONLY BY THE NORTH SECTOR OF THE AERODROME.

4 - SILQ: DEP RWY26 E ARR RWY08 SOMENTE EM COORDENAÇÃO COM A RÁDIO CASCABEL
QUANDO OPR IFR EM SBCA.

*SILQ: DEP RWY26 AND ARR RWY08 ONLY IN COORDINATION WITH CASCABEL RADIO WHEN
IFR OPR AT SBCA.*

CHANGES: ALT. MIN.