

VISUAL APPROACH CHART
(VAC)

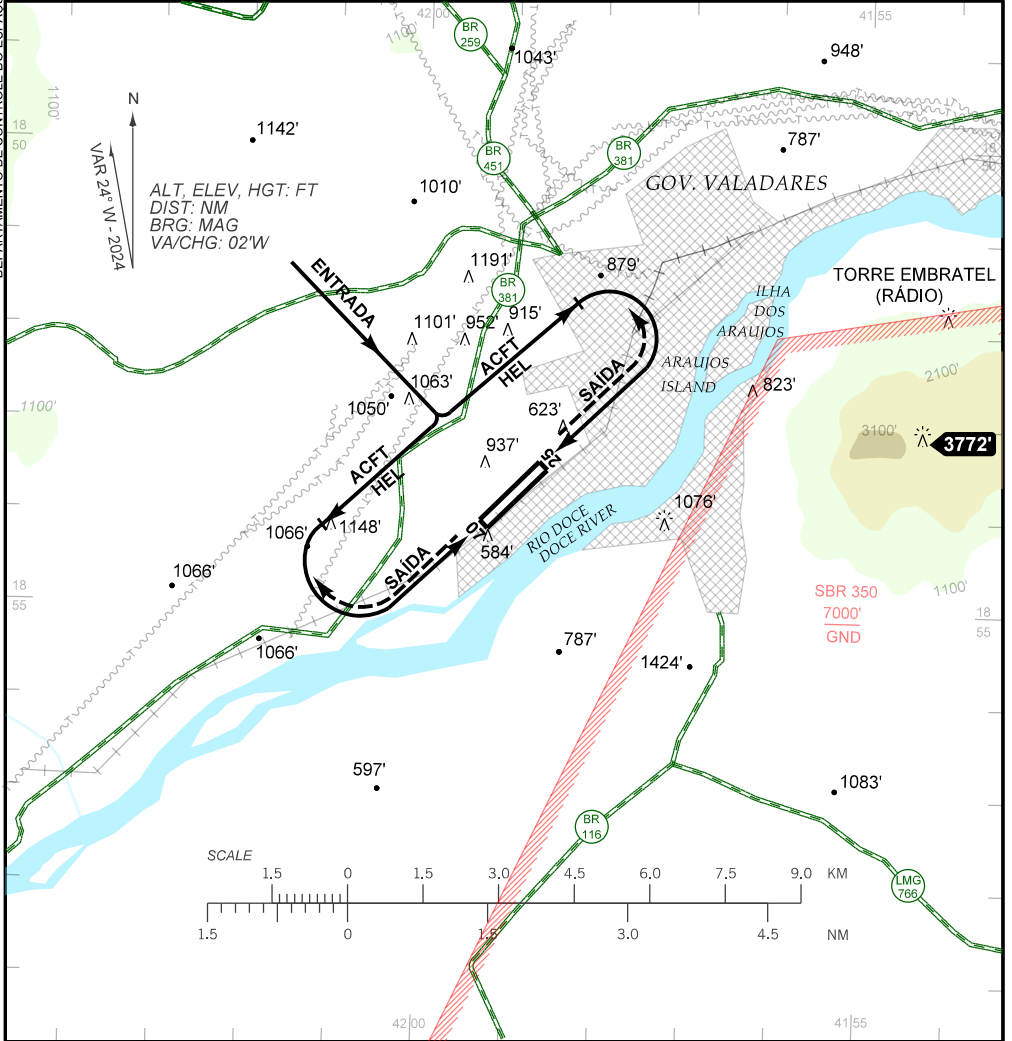
GOVERNADOR VALADARES / Coronel Altino Machado (SBGV)

AD ELEV: 563'

RWY 07 / 25

| | | | | |
|-------------|------------|--------------------------|-------------|-----------------|
| ATIS NIL | APP NIL | AFIS VALADARES 132.05 | GNDC NIL | ERAA 130.425 |
|-------------|------------|--------------------------|-------------|-----------------|

DEPARTAMENTO DE CONTROLE DO ESPAÇO AÉREO



RMK:

- 1- ALTITUDES MÍNIMAS NO CIRCUITO DE TRÁFEGO:
MINIMUM ALTITUDES IN THE TRAFFIC CIRCUIT:
 - 1.1 - AERONAVES / AIRPLANES:
 - CAT A, B: 1800'.
 - CAT C: 2100'.
 - 1.2 - HELICÓPTEROS / HELICOPTERS: 1500'.
- 2 - INFO COMPLEMENTARES NO VERSO.
SEE REVERSE SIDE FOR ADDITIONAL INFO.

CHANGES: DEC/VAR. FREQ. LAYOUT.

— RMK —

- 3 - COMPULSÓRIA A REALIZAÇÃO DO CIRCUITO DE TRÁFEGO.
COMPULSORY ENTRY INTO TRAFFIC CIRCUIT.
- 4 - COMPULSÓRIA A ENTRADA NO CIRCUITO DE TRÁFEGO PELO SETOR NW DO AD.
COMPULSORY ENTRY INTO TRAFFIC CIRCUIT THROUGH THE NW SECTOR.
- 5 - OBSERVAR PRÁTICA DE VOO LIVRE NO SETOR SUDESTE DO AD.
OBSERVE FREE FLIGHT PRACTICE IN THE SOUTHEAST OF THE AD.
- 6 - ACFT DEP RWY07 DEVERÁ EXECUTAR CURVA À ESQUERDA ANTES DE CRUZAR O TRAVÉS NOROESTE DA ILHA DOS ARAÚJOS.
ACFT DEP RWY07 TURN LEFT BEFORE ILHA DOS ARAÚJOS NORTHWEST ABEAM.