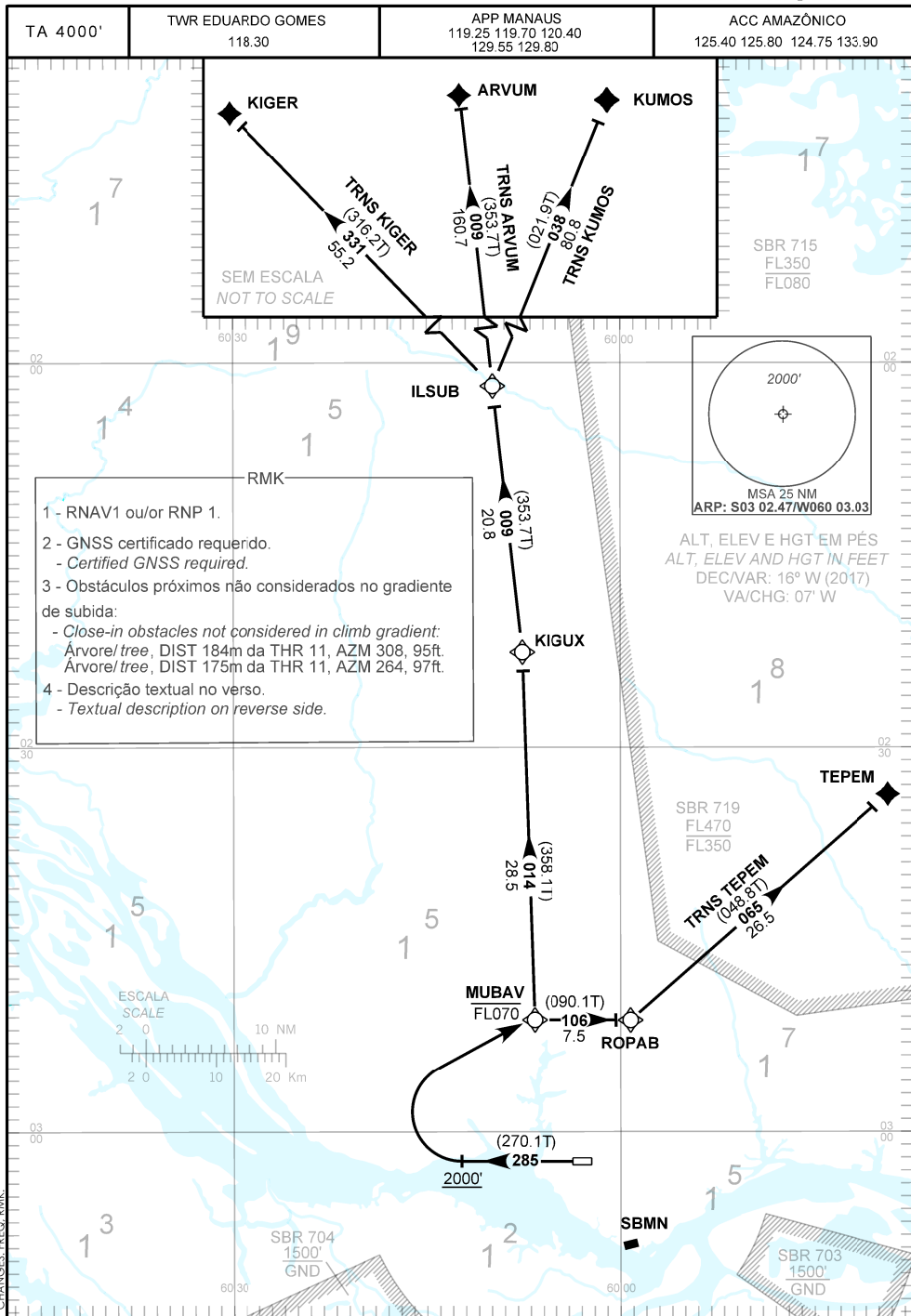


CARTA DE SAÍDA PADRÃO
 POR INSTRUMENTOS (SID)
 STANDARD DEPARTURE CHART
 INSTRUMENT (SID)

MANAUS / Eduardo Gomes, INTL (SBEG)

RWY 29
RNAV MUBAV 1B



CHANGES: FREQ. RMK

DESCRIÇÃO TEXTUAL
TEXTUAL DESCRIPTION

SAÍDA MUBAV 1B

Após decolagem, manter o rumo 285 até 2000'. Curvar à direita, direto MUBAV. Então,...

- 1 - TRNS ARVUM: ...curvar à esquerda, rumo 014 até KIGUX. Curvar à esquerda, rumo 009 até ARVUM.
- 2 - TRNS KIGER: ...curvar à esquerda, rumo 014 até KIGUX. Curvar à esquerda, rumo 009 até ILSUB. Curvar à esquerda, rumo 331 até KIGER.
- 3 - TRNS KUMOS: ...curvar à esquerda, rumo 014 até KIGUX. Curvar à esquerda, rumo 009 até ILSUB. Curvar à direita, rumo 038 até KUMOS.
- 4 - TRNS TEPEM: ...manter rumo 106 até ROPAB. Curvar à esquerda, rumo 065 até TEPEM.

MUBAV 1B DEPARTURE

After TAKE-OFF, maintain course 285 until 2000'. Turn right, direct to MUBAV. Then...

- 1 - ARVUM TRNS: ...turn left, course 014 up to KIGUX. Turn left, course 009 up to ARVUM.
- 2 - KIGER TRNS: ...turn left, course 014 up to KIGUX. Turn left, course 009 up to ILSUB. Turn left, course 331 up to KIGER.
- 3 - KUMOS TRNS: ...turn left, course 014 up to KIGUX. Turn left, course 009 up to ILSUB. Turn right, course 038 up to KUMOS.
- 4 - TEPEM TRNS: ...maintain course 106 up to ROPAB. Turn left, course 065 up to TEPEM.