

STANDARD DEPARTURE CHART
INSTRUMENT (SID)

BRASÍLIA / Pres. Juscelino Kubitschek, INTL (SBBR)

RWY 29R

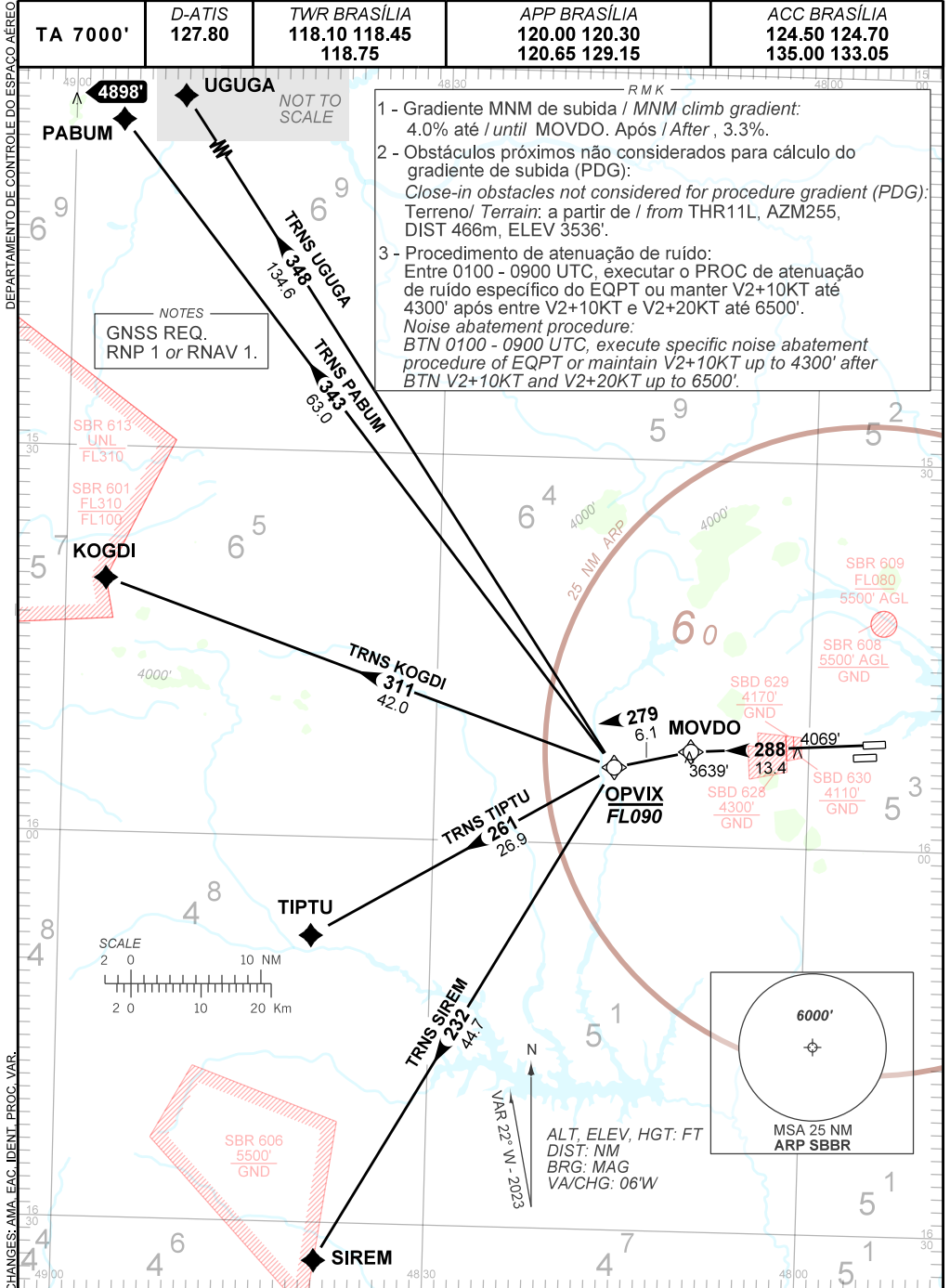
RNAV MOVDO 1B

AD ELEV: 3498'

TA 7000'	D-ATIS 127.80	TWR BRASÍLIA 118.10 118.45 118.75	APP BRASÍLIA 120.00 120.30 120.65 129.15	ACC BRASÍLIA 124.50 124.70 135.00 133.05
----------	------------------	---	--	--

- 1 - Gradiente MNM de subida / MNM climb gradient:
4.0% até / until MOVDO. Após / After , 3.3%.
- 2 - Obstáculos próximos não considerados para cálculo do gradiente de subida (PDG):
Close-in obstacles not considered for procedure gradient (PDG):
Terreno / Terrain: a partir de / from THR11L, AZM255, DIST 466m, ELEV 3536'.
- 3 - Procedimento de atenuação de ruído:
Entre 0100 - 0900 UTC, executar o PROC de atenuação de ruído específico do EQPT ou manter V2+10KT até 4300' após entre V2+10KT e V2+20KT até 6500'.
Noise abatement procedure:
BTN 0100 - 0900 UTC, execute specific noise abatement procedure of EQPT or maintain V2+10KT up to 4300' after BTN V2+10KT and V2+20KT up to 6500'.

NOTES
GNSS REQ.
RNP 1 or RNAV 1.



CHANGES: AMA, EAC, IDENT, PROC, VAR.