

INSTRUMENT APPROACH
CHART (IAC)

RIO DE JANEIRO / Galeão - Antônio Carlos Jobim, INTL (SBGL)
ILS U (Converging) RWY 28

AD ELEV: 28'

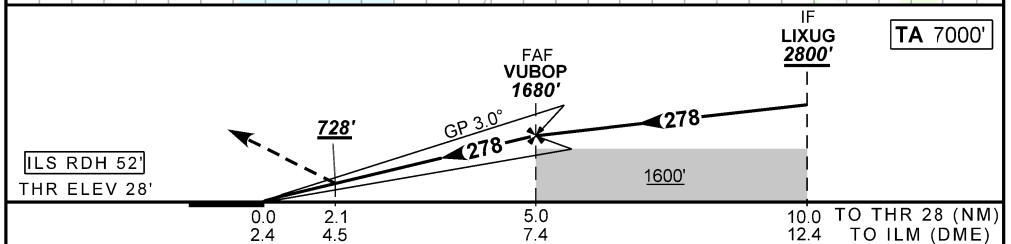
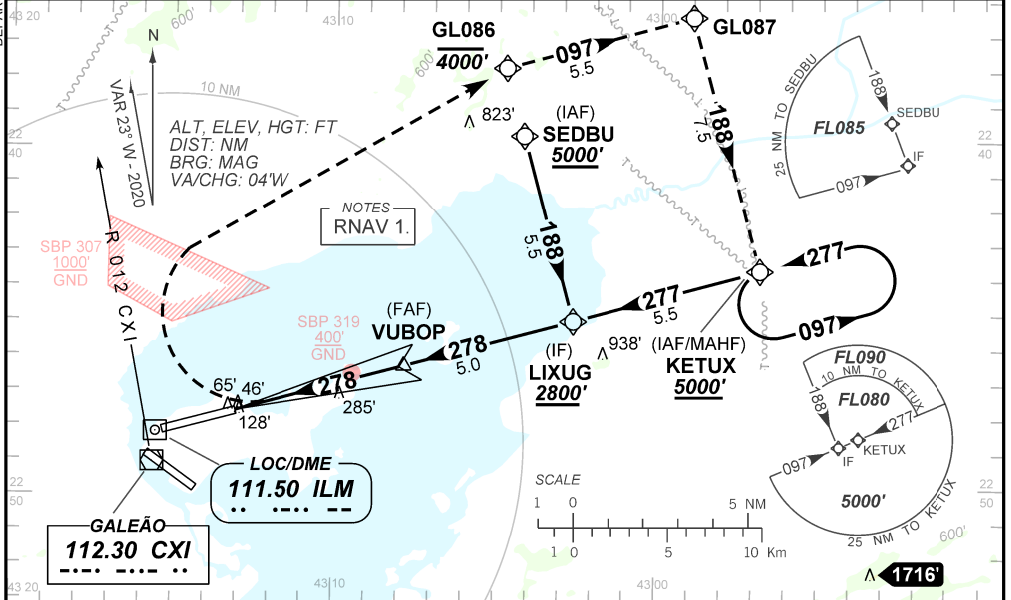
D-ATIS 127.60	APP RIO 128.90 119.35 119.00 120.55 129.80 125.95 134.40 121.25 124.95 134.95	TWR GALEÃO 118.00 118.20	GNDC GALEÃO 128.35 121.65
-------------------------	---	------------------------------------	-------------------------------------

LOC ILM 111.50 MHz	FINAL CRS 278°	FAF: 1680'	CAT I DA / (OCH): 728' / (700')	N/A
------------------------------	--------------------------	----------------------	---	-----

APCH Perdida: 1) Subir para **4000'**, curvando imediatamente à DIREITA direto GL086. Após, subir para **5000'** curvando à DIREITA no rumo **097'** até GL087. Após, curva à DIREITA no rumo **188'** até KETUX para espera.
2) IAS MAX 210KT.

Missed APCH: 1) Climb to **4000'**, immediately turn RIGHT direct GL086. After, climb to **5000'** turning RIGHT on course **097'** until GL087. After, turn RIGHT on course **188'** until KETUX for holding. 2) IAS MAX 210KT.

RMK: 1) INFO complementares no verso.
See reverse side for additional INFO.



RWY28	NIL	Ground Speed (K ^t)	NIL
ALT	NIL	FPM	NIL
(HGT)	NIL	FAF-MAPT	NA

STRAIGHT-IN	CAT	A	B	C	D	E
CAT I	DA / (OCH)	728' / (700')				NA
	ALS/NO ALS/ RVR ALS (m)	2800 / 3200 / NIL				
CIRCLING	MDA / (OCH)	NA				
	VIS (m)	NA				

R M K

2) Carta exclusiva para uso nas operações em pistas convergentes, ARR RWY 28 e DEP RWY 33.

Exclusive chart for using in operations on converging runways, ARR RWY 28 and DEP RWY 33.

3) Aproximações simultâneas com decolagens da pista 33 autorizadas.

Simultaneous approach with departures from runway 33 authorized.

4) Atenção: DH 700'. Em caso de aproximação perdida, curve imediatamente à direita para evitar tráfegos decolando da pista 33.

Attention: DH 700'. In case of missed approach, turn right immediately to avoid traffic taking off from RWY 33.

5) Os pilotos deverão planejar a aproximação de forma a reduzir a possibilidade de uma arremetida após o MAPT.

The pilots should plan the approach in order to reduce the possibility of a go around after MAPT.

6) Não ultrapassar a Radial 012 do VOR CXI, mesmo no caso de arremetida após o MAPT. Caso não seja possível cumprir, informe imediatamente ao ATC.

Do not overshoot 012 Radial of CXI VOR, even in case of go around after MAPT. Advise ATC immediately if unable.