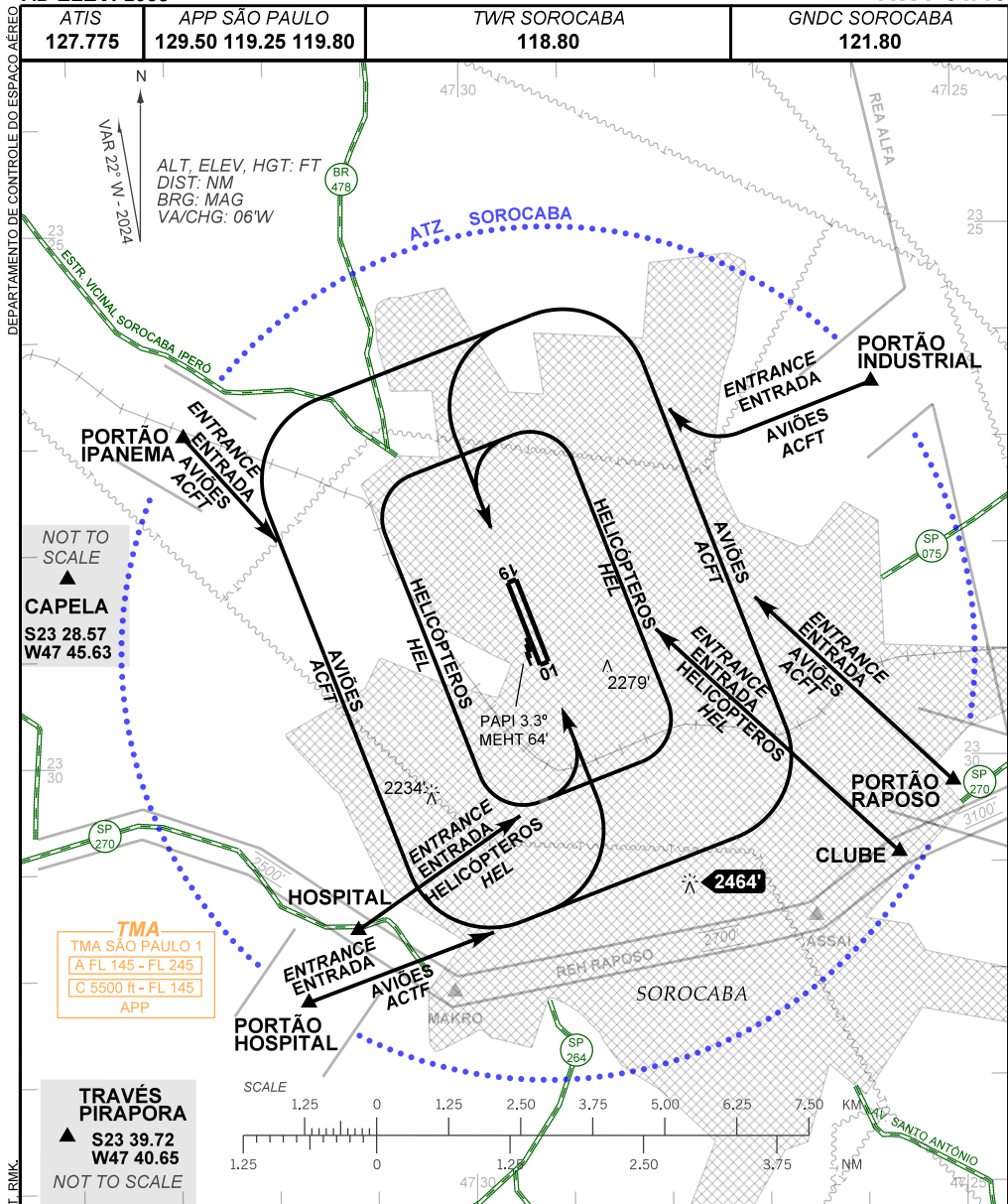


VISUAL APPROACH CHART
(VAC)

SOROCABA / Sorocaba (SDCO)

AD ELEV: 2083'

RWY 01/19



CHANGES: DECAVAR, LAYOUT, RMK.

RMK:

- 1- ALTITUDES MÍNIMAS NO CIRCUITO DE TRÁFEGO. / MINIMUM ALTITUDE IN TRAFFIC CIRCUIT.
 1.1- AVIÕES / AIRPLANES
 CAT A, B: 3100'
 CAT C: 3600'
 1.2- HELICÓPTEROS / HELICOPTERS: 2700'
- 2- INFO COMPLEMENTARES NO VERSO. / SEE REVERSE SIDE FOR ADDITIONAL INFO.

— RMK —

3 - AERONAVES COM DESTINO AO AERÓDROMO SDCO DEVEM PROGRAMAR A DESCIDA DE MODO A ATINGIREM A POSIÇÃO CAPELA EM ALTITUDE IGUAL OU INFERIOR A 6000 PÉS E CHAMAR A TORRE/RÁDIO SOROCABA ANTES DO INGRESSO NA FIZ.

AIRCRAFT FROM CW-FIR LANDING IN SDCO MUST ADJUST DESCENT IN ORDER TO REACH CAPELA POSITION AT 6000FT OR BELOW AND CONTACT SOROCABA TOWER/RADIO BEFORE ENTERING THE FIZ.

4 - AERONAVES COM DESTINO À AERÓDROMOS LOCALIZADOS NA FIR SBCW DEVEM PROGRAMAR O INGRESSO NA FIR POR MEIO DA POSIÇÃO TRAVES PIRAPORA EM ALTITUDE IGUAL OU INFERIOR A 6500 PÉS E CHAMAR O ACC-CW PARA SUBIDA OU MUDANÇA DE REGRAS DE VOO.

AIRCRAFT DEPARTING FROM SDCO WITH INTENTION TO ENTER CW-FIR MUST EXIT THE ATZ/FIZ VIA HOSPITAL GATE AND TRAVES PIRAPORA POSITION, AT OR BELOW 6500FT.

5 - HELICÓPTEROS EM VOO NA REH RAPOSO DEVERÃO CHAMAR A TORRE SOROCABA / RÁDIO SOROCABA NAS POSIÇÕES HOSPITAL E CLUBE NA FREQUÊNCIA 118.800 MHZ .

HELICOPTERS FLYING IN THE REH RAPOSO MUST CONTACT SOROCABA TOWER / SOROCABA RADIO ON FREQUENCY 118.800 MHZ AT HOSPITAL AND CLUB POSITIONS.

6 - OBSERVAR AIC SOBRE CIRCULAÇÃO AÉREA VISUAL NA TERMINAL SÃO PAULO.
SEE AIC ABOUT VISUAL FLIGHT IN SÃO PAULO TERMINAL AREA.