

**INSTRUMENT APPROACH CHART (IAC) BELO HORIZONTE / Pampulha - Carlos Drummond de Andrade (SBBH) RNP A RWY 31**

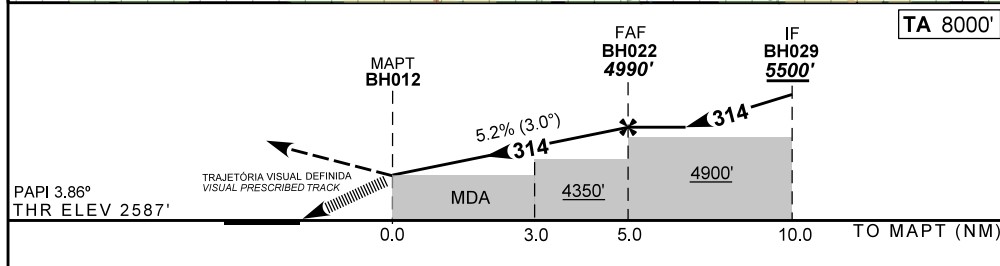
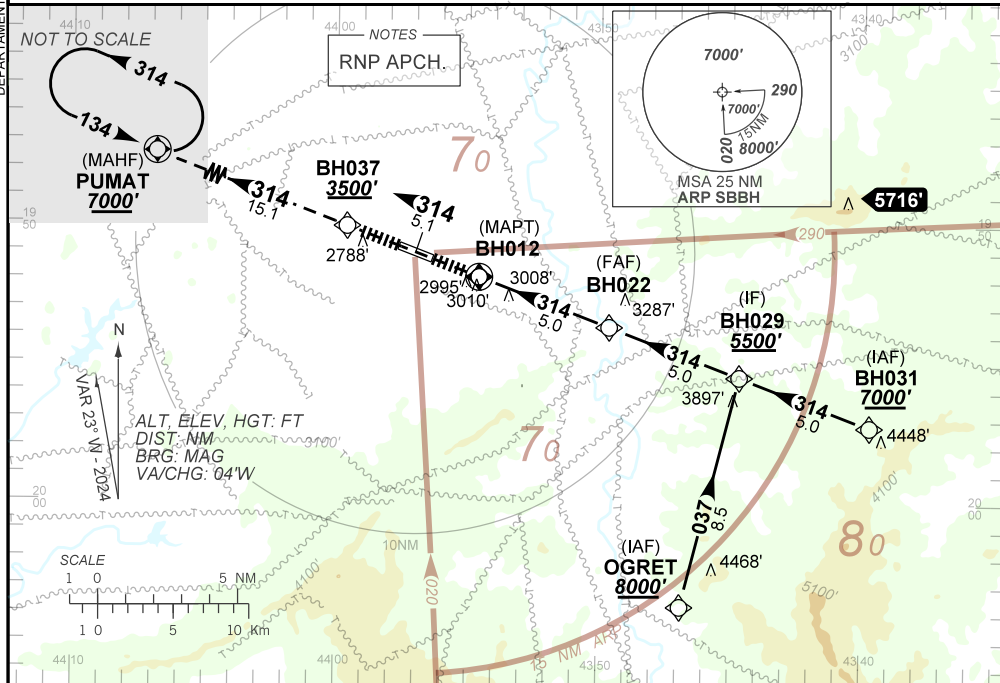
**AD ELEV: 2589'** (CAT A, B, C)

ATIS <b>127.45</b>	APP BELO HORIZONTE <b>119.10 119.30 119.65 120.20</b> <b>128.55 129.10 129.40</b>	TWR BELO HORIZONTE <b>118.00</b>	GNDC BELO HORIZONTE <b>121.60</b>
N/A	FINAL CRS <b>314°</b>	FAF: <b>4990'</b>	N/A

APCH Perdida: Subir para **7000'**. Manter rumo **314** até BH037. Após, manter rumo **314** até PUMAT para espera.  
 Missed APCH: Climb to **7000'**. Maintain course **314** until BH037. After, maintain course **314** until PUMAT for holding.

RMK: Informações complementares no verso.  
 See reverse side for additional information.

DEPARTAMENTO DE CONTROLE DO ESPAÇO AÉREO



MAPT	1.0	2.0	3.0	4.0	BH022	
ALT	3709	4027	4350	4664	4990	
(HGT)	1120	1438	1761	2075	2401	

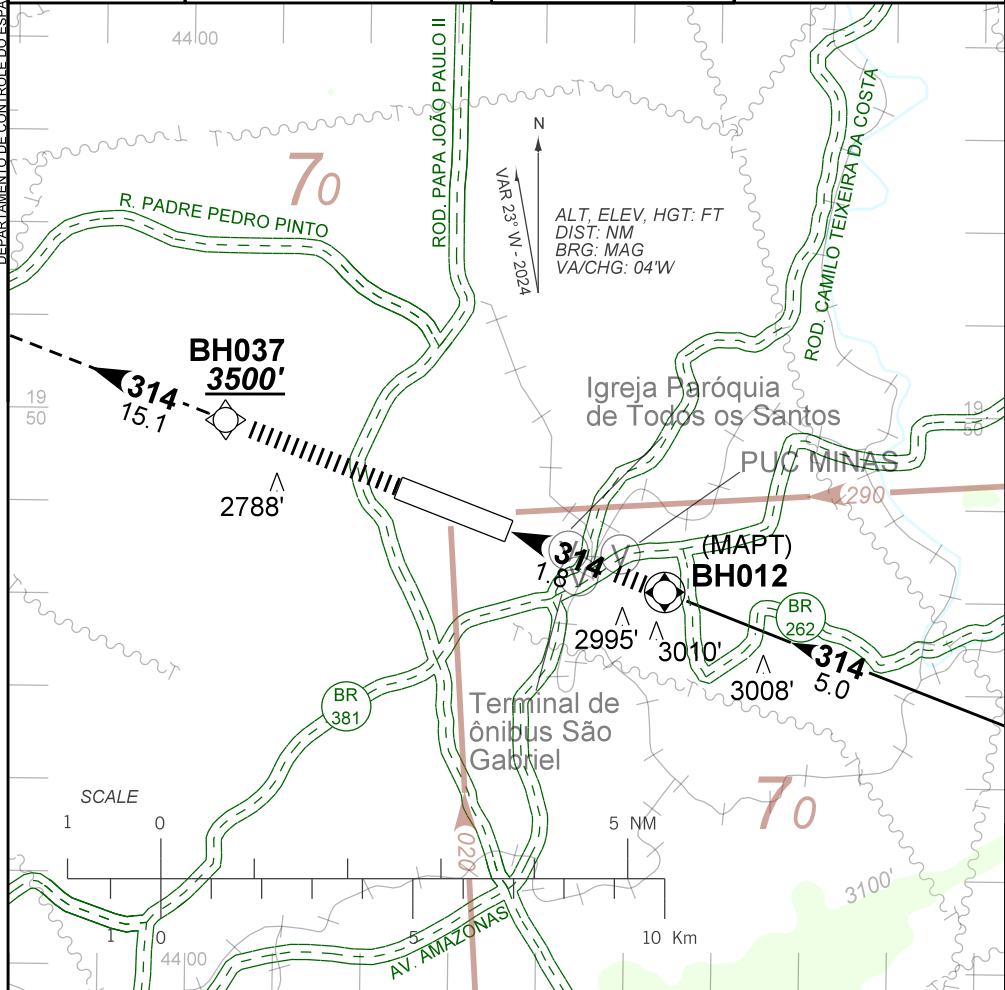
Ground Speed (KT)	090	110	130	150	170	190
FPM	500	600	700	800	NA	NA
FAF-MAPT	NA					

STRAIGHT-IN	CAT	A	B	C	D	E
LNAV	MDA / OCH	NA				
	ALS/NO ALS/ RVR ALS (m)	NA				
CIRCLING	MDA / (OCH)	3390' / (810')			NA	
	VIS (m)	1900	2800	3700		

CHANGES: LAYOUT, PROC.

**AD ELEV: 2589'**

<b>ATIS</b> 127.45	<b>APP BELO HORIZONTE</b> 119.10 119.30 119.65 120.20 128.55 129.10 129.40	<b>TWR BELO HORIZONTE</b> 118.00	<b>GNDC BELO HORIZONTE</b> 121.60
-----------------------	--	-------------------------------------	--------------------------------------



**TRAJETÓRIA VISUAL DEFINIDA RWY 31**  
**VISUAL PRESCRIBED TRACK RWY 31**

- O piloto deverá estar em contato visual com as seguintes referências visuais:  
*The pilot must be in visual contact with the following visual references:*  
 TERMINAL DE ÔNIBUS SÃO GABRIEL, PUC MINAS e/and IGREJA DA PARÓQUIA DE TODOS OS SANTOS.
- Em caso de arremetida durante a Trajetória Visual Definida: Subir para 7000' e voar direto BH037 para interceptar a trajetória de aproximação perdida publicada. Em situações específicas, durante a arremetida, o gradiente mínimo poderá chegar a 10% para cumprir a restrição de nível em BH037.  
*In case of go around during the Visual Prescribed Track: Climb to 7000' and fly direct BH037 to intercept the trajectory of the published missed approach. In specific situations, during the go around, the minimum gradient may reach 10% to comply with the level restriction in BH037.*

CHANGES: LAYOUT - PROC.