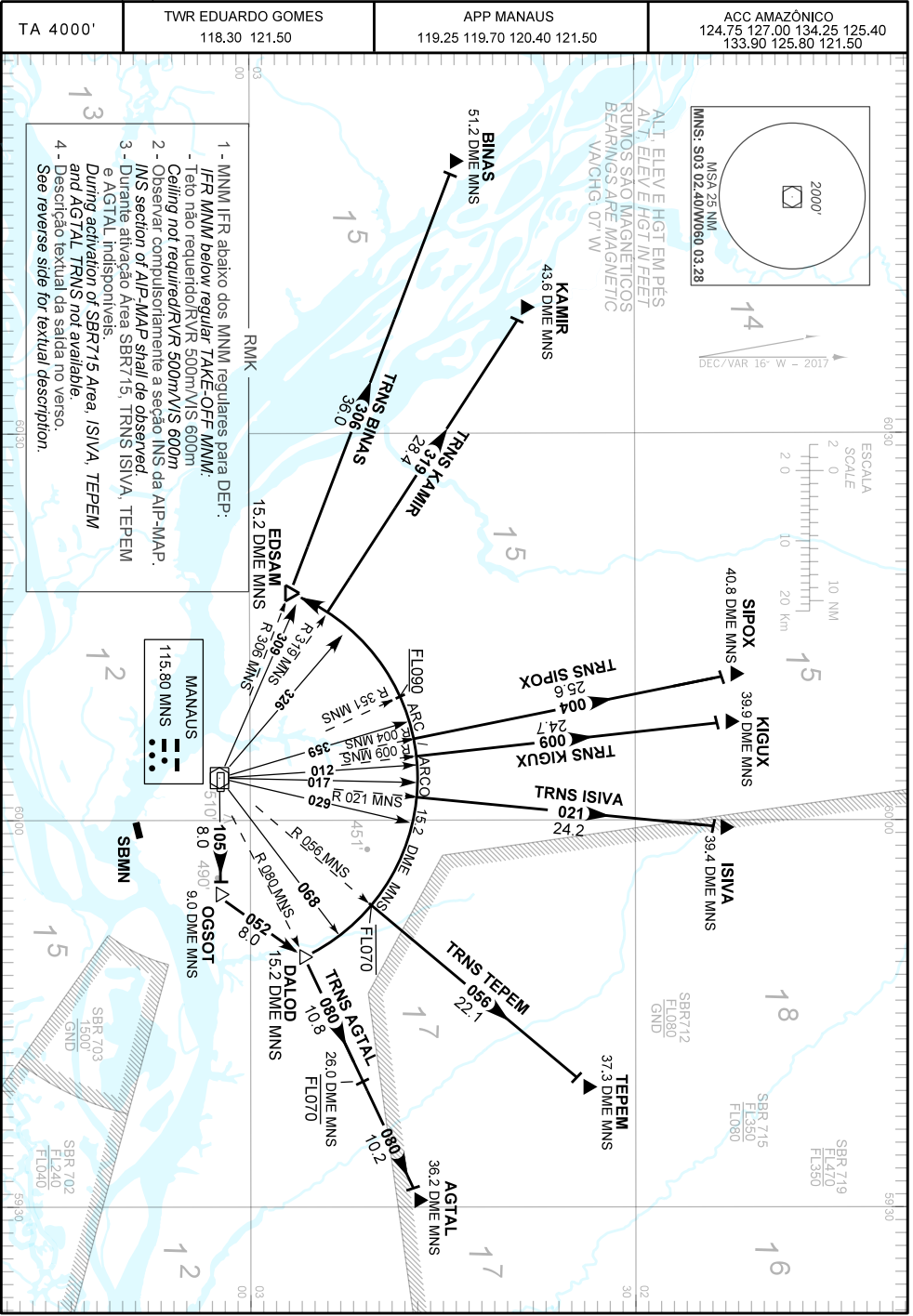


CARTA DE SAÍDA PADRÃO
POR INSTRUMENTOS (SID)

MANAUS / Eduardo Gomes, INTL (SBEG)

STANDARD DEPARTURE CHART
INSTRUMENT (SID)

RWY 11
OGSOT 1A



MODIFICAÇÕES / CHANGES: CARTA NOVA/NEW CHART

DESCRIÇÃO TEXTUAL
TEXTUAL DESCRIPTION

SAÍDA OGSOT 1A

Após decolagem, manter RDL 105 VOR MNS até OGSOT. Curvar à esquerda, proa 052 até DALOD. Então,...

- 1 - TRNS AGTAL:... interceptar a RDL 080 VOR MNS até AGTAL.
- 2 - TRNS BINAS:... curvar à esquerda, arco 15.2 DME MNS até EDSAM.
Curvar à direita para interceptar a RDL 306 VOR MNS. Manter RDL 306 VOR MNS até BINAS.
- 3 - TRNS ISIVA:... curvar à esquerda, arco 15.2 DME MNS até RDL 021 VOR MNS.
Curvar à direita para interceptar a RDL 021 VOR MNS. Manter RDL 021 VOR MNS até ISIVA.
- 4 - TRNS KAMIR:... curvar à esquerda, arco 15.2 DME MNS até RDL 319 VOR MNS.
Curvar à direita para interceptar a RDL 319 VOR MNS. Manter RDL 319 VOR MNS até KAMIR.
- 5 - TRNS KIGUX:... curvar à esquerda, arco 15.2 DME MNS até RDL 009 MNS.
Curvar à direita para interceptar a RDL 009 VOR MNS. Manter RDL 009 VOR MNS até KIGUX.
- 6 - TRNS SIPOX:... curvar à esquerda, arco 15.2 DME MNS até RDL 004 VOR MNS.
Curvar à direita para interceptar a RDL 004 VOR MNS. Manter RDL 004 VOR MNS até SIPOX.
- 7 - TRNS TEPEM:... curvar à esquerda, arco 15.2 DME MNS até RDL 056 MNS.
Curvar à direita para interceptar a RDL 056 VOR MNS. Manter RDL 056 VOR MNS até TEPEM.

OGSOT 1A DEPARTURE

After take-off, maintain 105 MNS RDL VOR up to OGSOT. Turn left heading 052 up to DALOD. Then, ...

- 1 - AGTAL TRNS:...*intercept 080 MNS RDL VOR up to AGTAL.*
- 2 - BINAS TRNS:... *turn left, 15.2 DME MNS arc up to EDSAM.*
Turn right to intercept 306 MNS RDL VOR. Maintain 306 MNS RDL VOR up to BINAS.
- 3 - ISIVA TRNS:... *turn left, 15.2 DME MNS arc up to 021 MNS RDL VOR.*
Turn right to intercept 021 MNS RDL VOR. Maintain 021 MNS RDL VOR up to ISIVA.
- 4 - KAMIR TRNS:... *turn left, 15.2 DME MNS arc up to 319 MNS RDL VOR.*
Turn right to intercept 319 MNS RDL VOR. Maintain 319 MNS RDL VOR up to KAMIR.
- 5 - KIGUX TRNS:... *turn left, 15.2 DME MNS arc up to 009 MNS RDL VOR.*
Turn right to intercept 009 MNS RDL VOR. Maintain 009 MNS RDL VOR up to KIGUX.
- 6 - SIPOX TRNS:... *turn left, 15.2 DME MNS arc up to 004 MNS RDL VOR.*
Turn right to intercept 004 MNS RDL VOR. Maintain 004 MNS RDL VOR up to SIPOX.
- 7 - TEPEM TRNS:...*turn left, 15.2 DME MNS arc up to 056 MNS RDL VOR.*
Turn right to intercept 056 MNS RDL VOR. Maintain 056 MNS RDL VOR up to TEPEM.