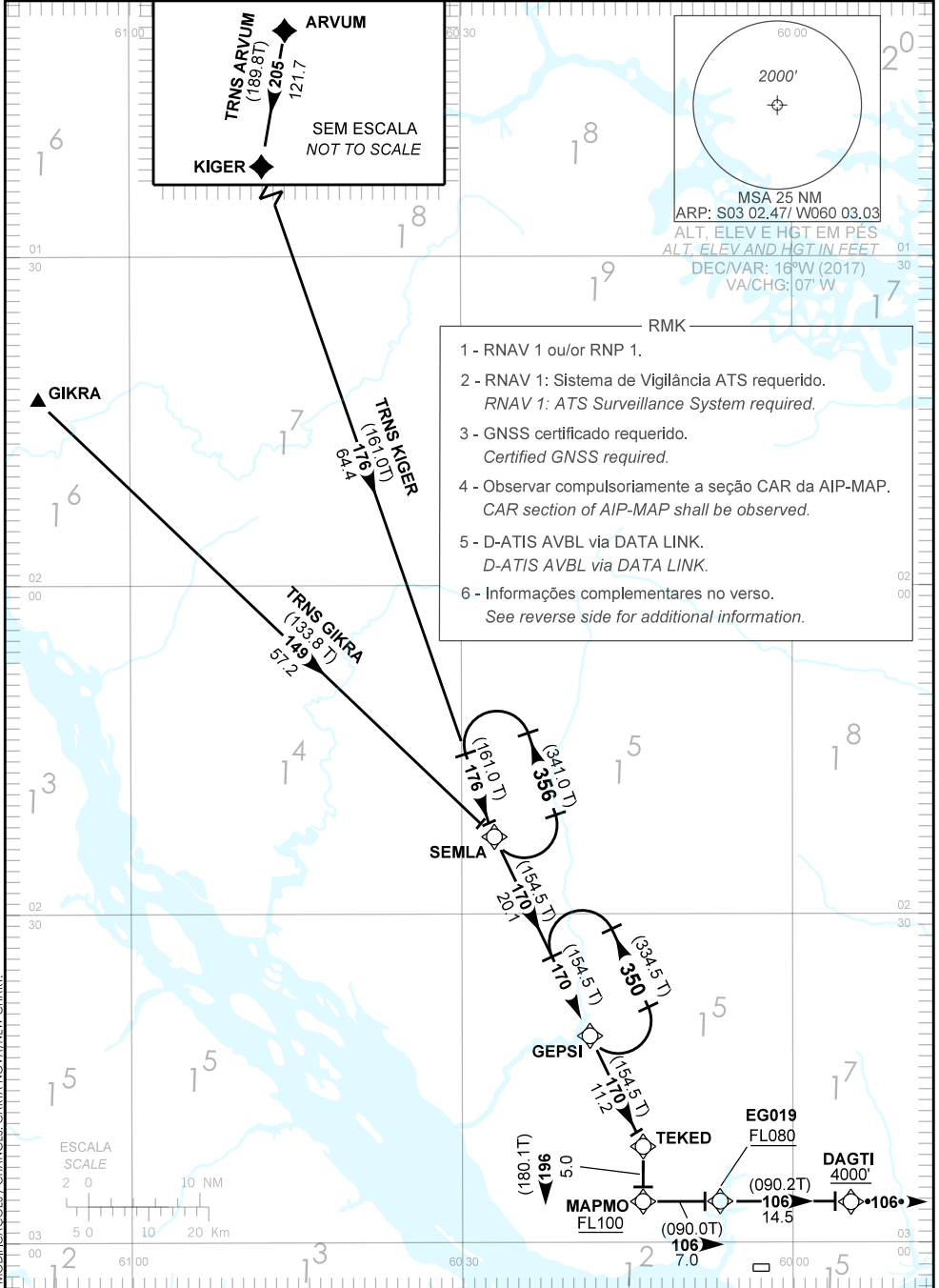


CARTA DE CHEGADA PADRÃO
 POR INSTRUMENTOS (STAR)
 STANDARD ARRIVAL CHART
 INSTRUMENT (STAR)

MANAUS / Eduardo Gomes, INTL (SBEG)
RWY 29
RNAV SEMLA 1B

TA 4000'	ATIS 127.65	ACC AMAZÔNICO 125.40 125.80 134.25 127.00 121.50	APP MANAUS 119.25 119.70 120.40 121.50	TWR EDUARDO GOMES 118.30 121.50
----------	-------------	--	---	------------------------------------



MODIFICAÇÕES / CHANGES: CARTA NOVA/NEW CHART

DESCRIÇÃO TEXTUAL
TEXTUAL DESCRIPTION

CHEGADA SEMLA 1B

- 1 - TRNS ARVUM: Manter rumo 205 até KIGER. Curvar à esquerda, rumo 176 até SEMLA. Então,...
- 2 - TRNS GIKRA: Manter rumo 149 até SEMLA. Então,...
- 3 - TRNS KIGER: Manter rumo 176 até SEMLA. Então,...

...manter rumo 170 até TEKED. Curvar à direita, rumo 196 até MAPMO. Curvar à esquerda, rumo 106 até DAGTI. Então, completar procedimento autorizado pelo ATC ou, na proa 106, aguardar vetorização para aproximação final.

SEMLA 1B ARRIVAL:

- 1 - ARVUM TRNS: *Maintain course 205 up to KIGER. Turn left, course 176 up to SEMLA. Then,...*
- 2 - GIKRA TRNS: *Maintain course 149 up to SEMLA. Then,...*
- 3 - KIGER TRNS: *Maintain course 176 up to SEMLA. Then,...*

...maintain course 170 up to TEKED. Turn right, course 196 up to MAPMO. Turn left, course 106 up to DAGTI. Then, complete procedure authorized by ATC or, on heading 106, expect vectors to final approach.

FALHA DE COMUNICAÇÃO
COMMUNICATION FAILURE

Complete chegada até DAGTI e execute procedimento autorizado pelo ATC. Ou, se durante vetorização na proa 106, manter essa proa, altitude 4000' até 25 DME MNS. Então curvar à direita para interceptar a aproximação final.

Complete arrival up to DAGTI and execute procedure authorized by ATC. Or, if under vectoring on heading 106, maintain this heading, MNM altitude 4000' up to 25 MNS DME. Then, turn right to intercept final approach.