

STANDARD ARRIVAL CHART
INSTRUMENT (STAR)

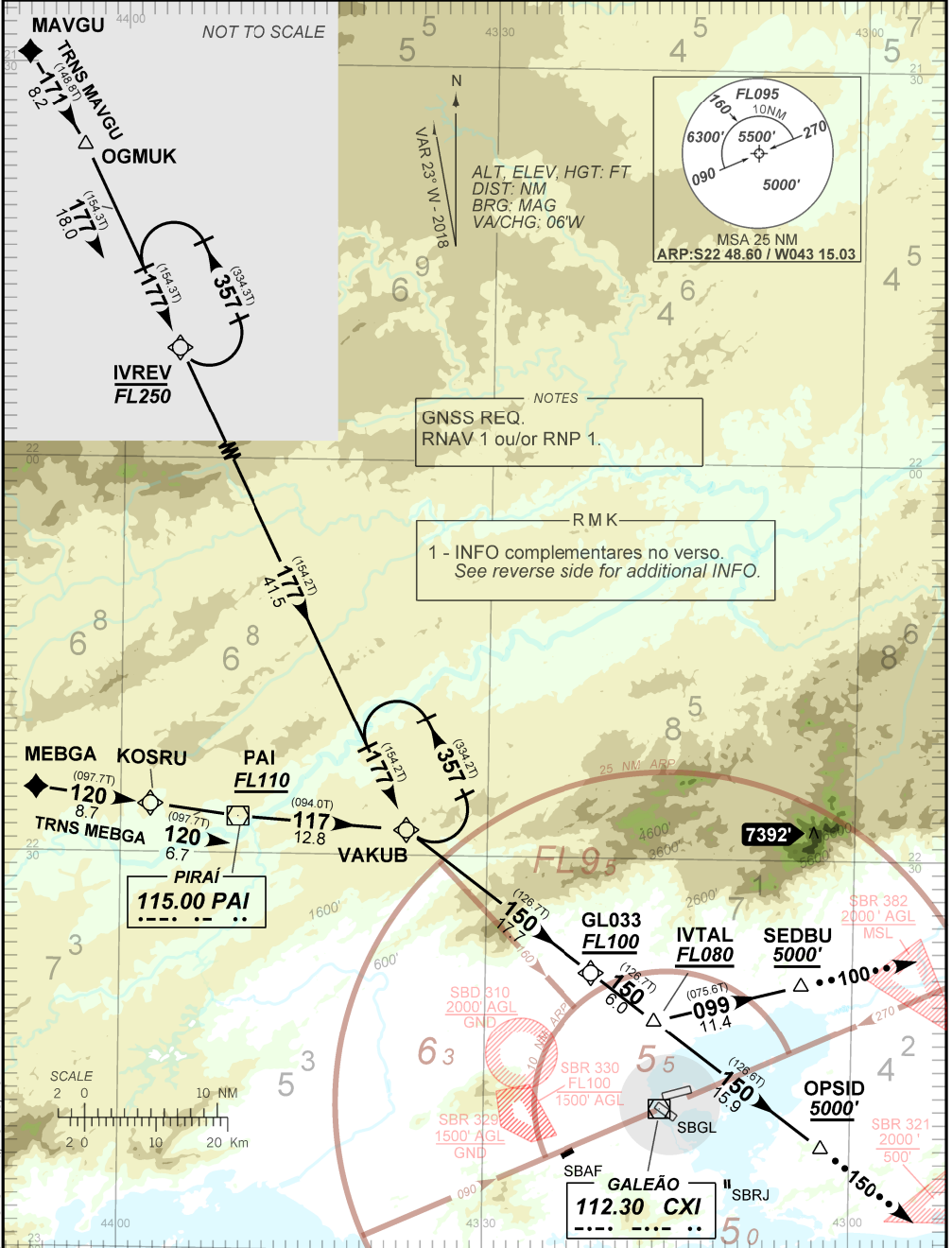
RIO DE JANEIRO / Galeão-Antônio Carlos Jobim, INTL (SBGL)

RWY 28/33

RNAV VAKUB 2A

AD ELEV: 28'

TA 7000'	D-ATIS 127.60	ACC CURITIBA 124.00 125.35 128.25 133.40 133.60	APP RIO 129.80 125.95 128.90 119.35	TWR GALEÃO 118.00 118.20
----------	------------------	---	---	-----------------------------



NOTES
GNSS REQ.
RNAV 1 ou/ou RNP 1.

RMK
1 - INFO complementares no verso.
See reverse side for additional INFO.

PIRAÍ
115.00 PAI
- - - - -

GALEÃO
112.30 CXI
- - - - -

CHANGES: FREQ. NOTES, VOR/DME

FALHA DE COMUNICAÇÃO
COMMUNICATION FAILURE

RWY 28

Acionar transponder A7600, completar chegada até SEDBU e executar procedimento autorizado pelo ATC. Ou, se durante vetorização na proa 100, manter esta proa, altitude MNM 5000' até 26 DME CXI. Então, curvar à direita para interceptar aproximação final.

Set transponder A7600, complete arrival up to SEDBU and perform authorized procedure by ATC. Or, if under vectoring on heading 100, maintain heading, MNM altitude 5000' until 26 DME CXI. Then, turn right to intercept final approach.

RWY 33

Acionar transponder A7600, completar chegada até OPSID e executar procedimento autorizado pelo ATC. Ou, se durante vetorização na proa 150, manter esta proa, altitude MNM 5000' até 25 DME CXI. Então, curvar à direita para interceptar aproximação final.

Set transponder A7600, complete arrival up to OPSID and perform authorized procedure by ATC. Or, if under vectoring on heading 150, maintain heading, MNM altitude 5000' until 25 DME CXI. Then, turn right to intercept final approach.