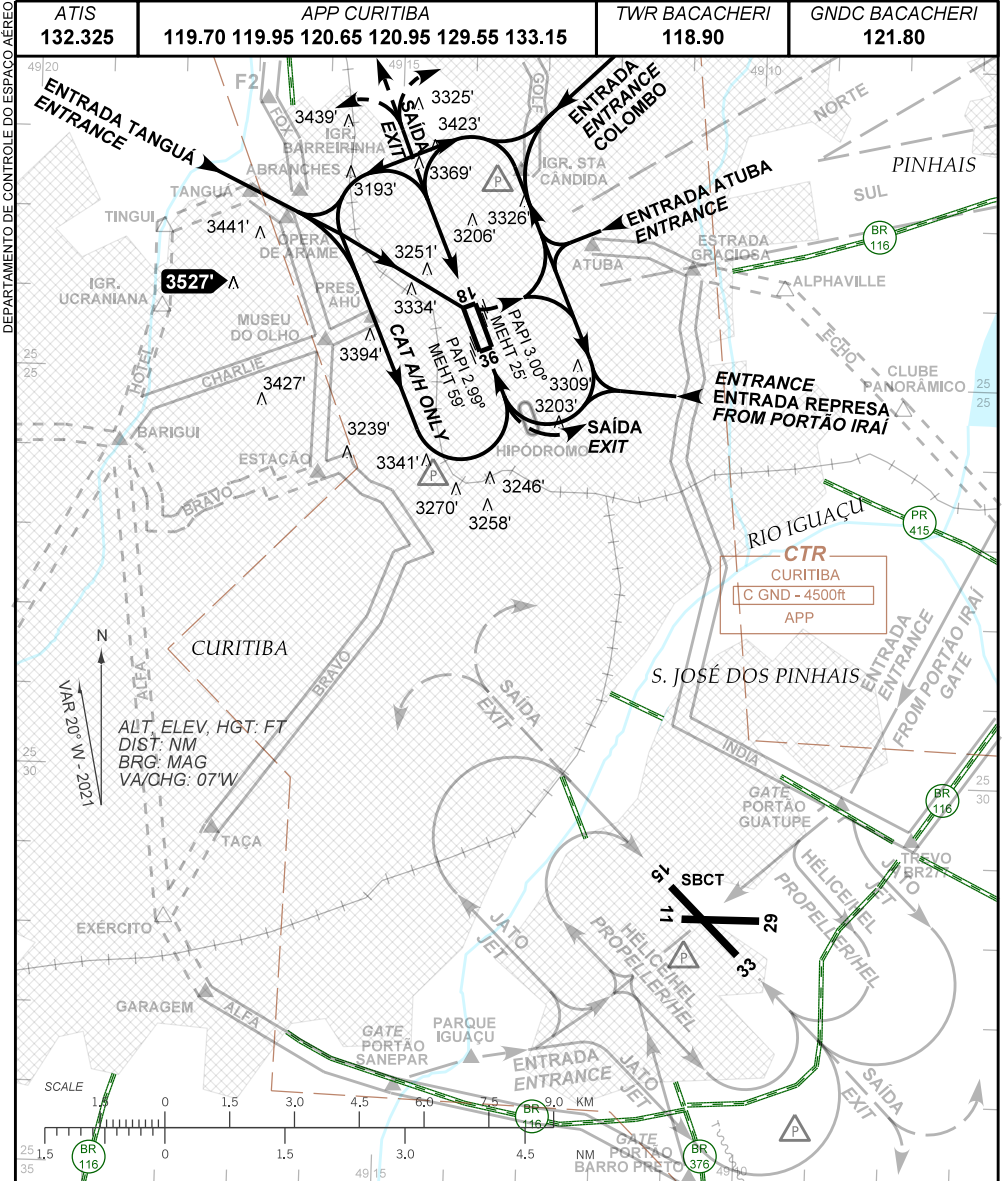


VISUAL APPROACH CHART  
(VAC)

CURITIBA / Bacacheri (SBBI)

AD ELEV: 3059'

RWY 18/36



- RMK:**
- 1 - ALTITUDES MÍNIMAS NO CIRCUITO DE TRÁFEGO / MINIMUM ALTITUDES IN TRAFFIC CIRCUIT:
    - 1.1 - JATO / JET: 4500' - SOMENTE SETOR E / SECTOR E ONLY. IAS MAX 140KT.
    - 1.2 - HÉLICE / PROPELLER
      - a) - SETOR E / SECTOR E: 4100' CAT A, B, C. IAS MAX 140KT.
      - b) - SETOR W / SECTOR W: 4000' SOMENTE CAT A / CAT A ONLY.
    - 1.3 - HELICÓPTERO / HELICOPTER: 3700' TODOS OS SETORES / ALL SECTORS.
  - 2 - INFORMAÇÕES COMPLEMENTARES NO VERSO. SEE REVERSE SIDE FOR ADDITIONAL INFO.

— RMK —

- 3 - ARR RWY 36 OU DEP RWY 18 NÃO ULTRAPASSAR O HIPÓDROMO PARA O SETOR SUL.  
*ARR RWY 36 OR DEP RWY 18 LIMITED BY THE HIPPODROME FOR THE SOUTH SECTOR.*
- 4 - PARA POUZO EM SBCT, VER VAC DESSE AERÓDROMO.  
*FOR LANDING AT SBCT, SEE VAC OF THIS AERODROME.*
- 5 - OBSERVAR AIC SOBRE CIRCULAÇÃO AÉREA VISUAL NA TERMINAL CURITIBA.  
*SEE AIC ABOUT VISUAL FLIGHT IN CURITIBA TERMINAL AREA.*