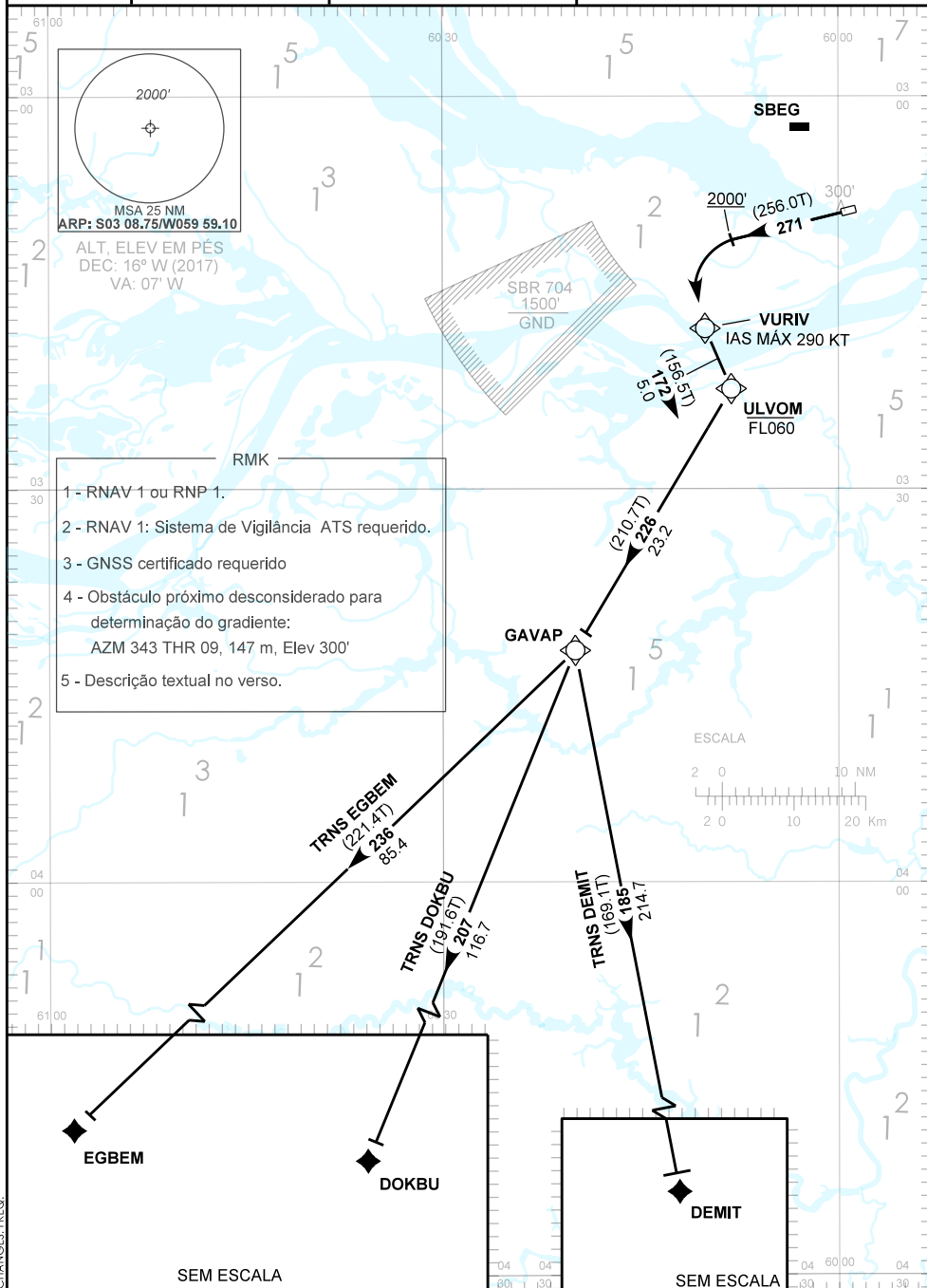


CARTA DE SAÍDA PADRÃO
 POR INSTRUMENTOS (SID)
 STANDARD DEPARTURE CHART
 INSTRUMENT (SID)

MANAUS / Ponta Pelada, MIL (SBMN)
RWY 27
RNAV GAVAP 1B

TA 4000'	TWR PONTA PELADA 118.60	APP MANAUS 119.25 119.70 120.40 121.50	ACC AMAZÔNICO 134.70 126.10 134.25 127.00 125.40 125.80 121.50
----------	----------------------------	---	---



CHANGES: FREQ.

————— DESCRIÇÃO TEXTUAL —————

SAÍDA GAVAP 1B

Após decolagem, manter o rumo 271 até 2000', curvar à esquerda, direto VURIV. Manter rumo 172 até ULVOM. Curvar à direita, rumo 226 até GAVAP. Então,...

- 1 - TRNS DEMIT: ...curvar à esquerda, rumo 185 até DEMIT.
- 2 - TRNS DOKBU: ...curvar à esquerda, rumo 207 até DOKBU.
- 3 - TRNS EGBEM: ...curvar à direita, rumo 236 até EGBEM.