

STANDARD DEPARTURE CHART  
INSTRUMENT (SID)

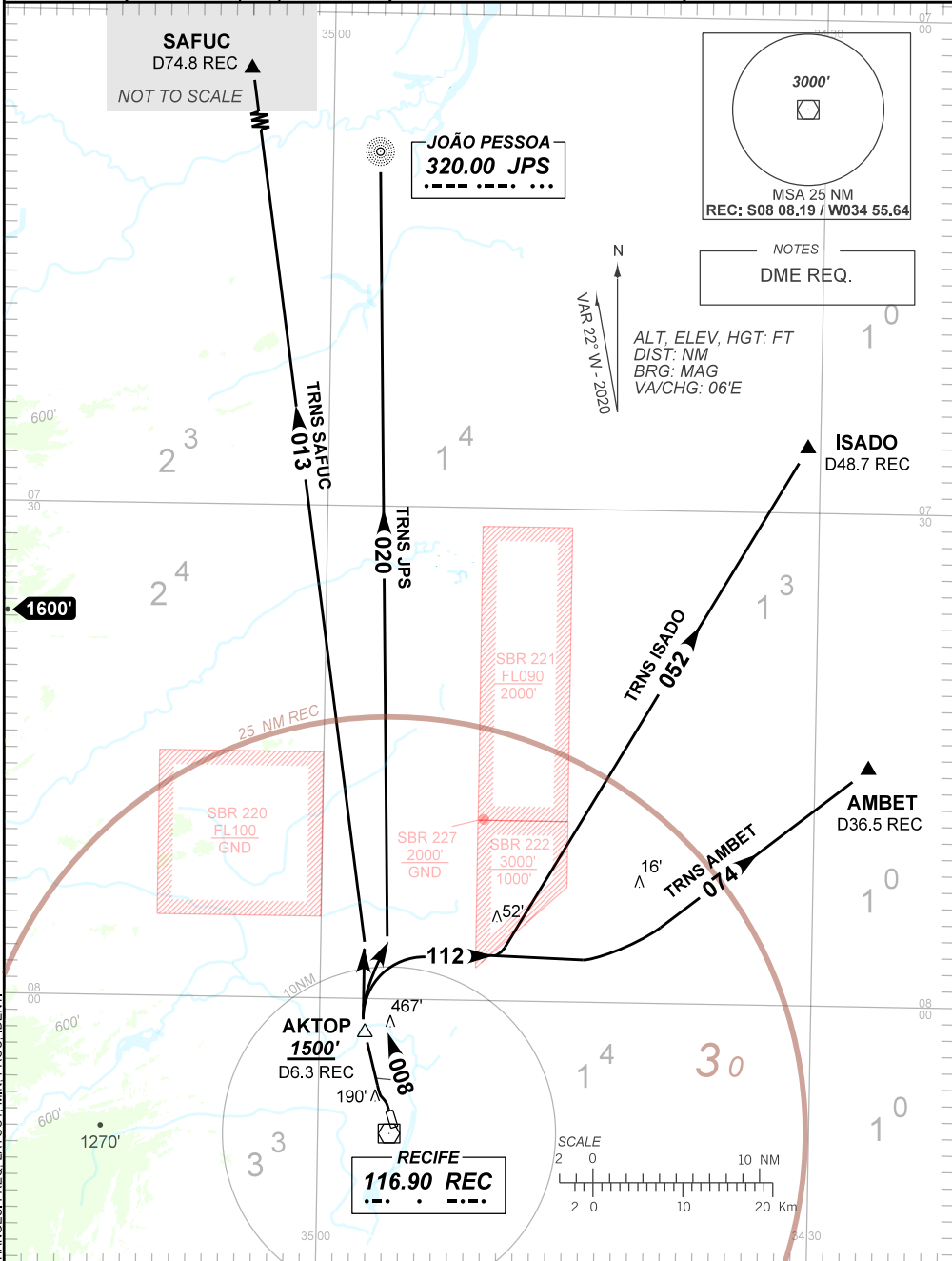
RECIFE / Guararapes - Gilberto Freyre, INTL (SBRF)

RWY 36

AKTOP 1D

AD ELEV: 33'

TA 4000'	TWR RECIFE	APP RECIFE	ACC RECIFE
	118.35 118.90 125.25 122.80 (MIL) 121.50	119.50 119.95 129.60 120.40 121.50	128.05 133.65 134.50 135.80 121.50



CHANGES: FREQ, LAYOUT, MIN. PROC. IDENT.

— R M K —

- 1 - Gradiente MNM de subida: 3.9% até 1200FT. Após, 3.3%.  
*MNM climb gradient: 3.9% up to 1200FT. After, 3.3%.*
- 2 - Procedimento de atenuação de ruído:  
Entre 0100-0900 UTC, executar o PROC de atenuação específico do EQPT ou manter V2+10KT até 900FT após entre V2+10KT e V2+20KT até 3100FT.  
*Noise abatement procedure:  
BTN 0100 - 0900 UTC, execute specific noise abatement procedure of EQPT or maintain V2+10KT up to 900FT after BTN V2+10KT and V2+20KT up to 3100FT.*
- 3 - Obstáculos próximos não considerados para cálculo de gradiente (PDG):  
*Close-in obstacles not considered for procedure gradiente (PDG):*  
Postes/ Poles a partir del/ from THR 18, AZM 060, DIST 129m e ELEV 55'  
Árvores/ Trees a partir del/ from THR 18, AZM 261, DIST 317m and ELEV 75'
- 4 - TWR D-CL (DATA LINK CLRD) AUTH TFC DATA LINK ACT H24