

DEPARTAMENTO DE CONTROLE DO ESPAÇO AÉREO
INSTITUTO DE CARTOGRAFIA AERONÁUTICA
GERENCIAMENTO DE INFORMAÇÕES AERONÁUTICAS

H8 26 DEC 24 2413A1 H7

BRASIL
CARTA DE ROTA (ENRC)
ENROUTE CHART (ENRC)
ESPAÇO AÉREO SUPERIOR
HIGH ALTITUDE

CONSULTE NOTAM EM VIGOR PARA INFORMAÇÕES MAIS ATUALIZADAS
REFER TO NOTAM FOR LATEST EFFECTIVE INFORMATION

ESCALA / SCALE 1:2.000.000

AS LINHAS ISOGÔNICAS SÃO VÁLIDAS PARA O PERÍODO 2020 - 2024
THE ISOGONIC LINES ARE VALID UNTIL THROUGH THE PERIOD AT 2020 - 2024

PROJEÇÃO CÔNICA CONFORME DE LAMBERT PARALELOS PADROS N 3 37 26 400 S 3 23 10 80
LAMBERT CONFORMAL CONIC PROJECTION STANDARD PARALLEL S 3 37 26 400 S 3 23 10 80

LEGENDA / LEGEND

REGIÃO DE INFORMAÇÃO DE VOO (FIR)

INDICADOR DE LOCALIDADE DA FIR / FIR location indicator
CLASSIFICAÇÃO DO ESPAÇO AÉREO E LIMITE INFERIOR E SUPERIOR
ATS airspace classification and lower and upper limit

SETOR DE CONTROLE DA FIR / FIR control sector

ÁREA DE CONTROLE TERMINAL (TMA) / TERMINAL CONTROL AREA

NOME DA TMA / TMA name
CLASSIFICAÇÃO DO ESPAÇO AÉREO E LIMITE INFERIOR E SUPERIOR
ATS airspace classification and lower and upper limit

ORGAO ATS QUE PRESTA SERVIÇO NA TMA / ATS unit rendering service at the TMA
FREQUÊNCIA DO ORGAO ATS / ATS unit frequency

ZONA DE CONTROLE (CTR) / CONTROL ZONE

NOME DA CTR / CTR name
CLASSIFICAÇÃO DO ESPAÇO AÉREO E LIMITE INFERIOR E SUPERIOR
ATS airspace classification and lower and upper limit

ORGAO ATS QUE PRESTA SERVIÇO NA CTR / ATS unit rendering service at the CTR
FREQUÊNCIA DO ORGAO ATS / ATS unit frequency

ESPAÇO AÉREO CONDICIONADO / CONDITIONED AIRSPACE

IDENTIFICAÇÃO DA ÁREA / Area identification
LIMITE SUPERIOR / Upper limit
LIMITE INFERIOR / Lower limit
LIMITE LATERAL / Lateral limit

ÁREA MUITO PEQUENA PARA REPRESENTAR / Area too small to depict
P. PROIBIDA / prohibited
R. RESTRIÇÃO / restriction
D. PERIGOSO / dangerous

ATS ROUTES

SENTIDO DE VOO / Flight direction
NÍVEL MÍNIMO DE VOO / Minimum flight level
DISTÂNCIA EM NM / Distance in NM
DESIGNADOR DA ROTA ATS / ATS route identifier

ROTAS ATS - IDENTIFICAÇÃO / SIMBOLOGIA

1) REPRESENTAÇÃO GRÁFICA / Graphic representation
ROTA DE NAVEGAÇÃO DE ÁREA / Area Navigation Route
ROTA ATS / ATS route
ROTA DE ADESSAMENTO / Advisory route
ROTA DE INFORMAÇÃO / Information route
2) SENTIDO DE VOO / Flight direction
SENTIDO DIRETO / True way
SENTIDO INVERSO / Reverse way

PONTOS DE NOTIFICAÇÃO / REPORTING POINTS

ROTA ATS CONVENCIONAL / Conventional ATS Route
ROTA DE NAVEGAÇÃO DE ÁREA - RNAV / Area Navigation Route
A. Aproximação / Approach
B. Descolagem / Departure
C. Interseção / Intersection
D. Ponto de Referência / Reference Point

AUXÍLIOS - RÁDIO / RADIO AIDS

CONVENCIONAL / Conventional
VOR / VOR
VORTAC / VORTAC
NDB / NDB
VORTAL / VORTAL

ROSA DOS VENTOS ORIENTADA PARA O NORTE MAGNÉTICO / Compass rose oriented to magnetic north
NOME DO AJÚDIO RÁDIO / Radio aid name
IDENTIFICAÇÃO DO AJÚDIO RÁDIO / Radio aid identification
FREQUÊNCIA DO AJÚDIO - RÁDIO / Radio aid frequency
COORDENADAS: Nome, Grau, Minuto, Segundo / Coordinates: Name, Degree, Minute, Second
COORDENADAS DO AJÚDIO - RÁDIO / Radio aid coordinates

AERODROMO / AERODROME

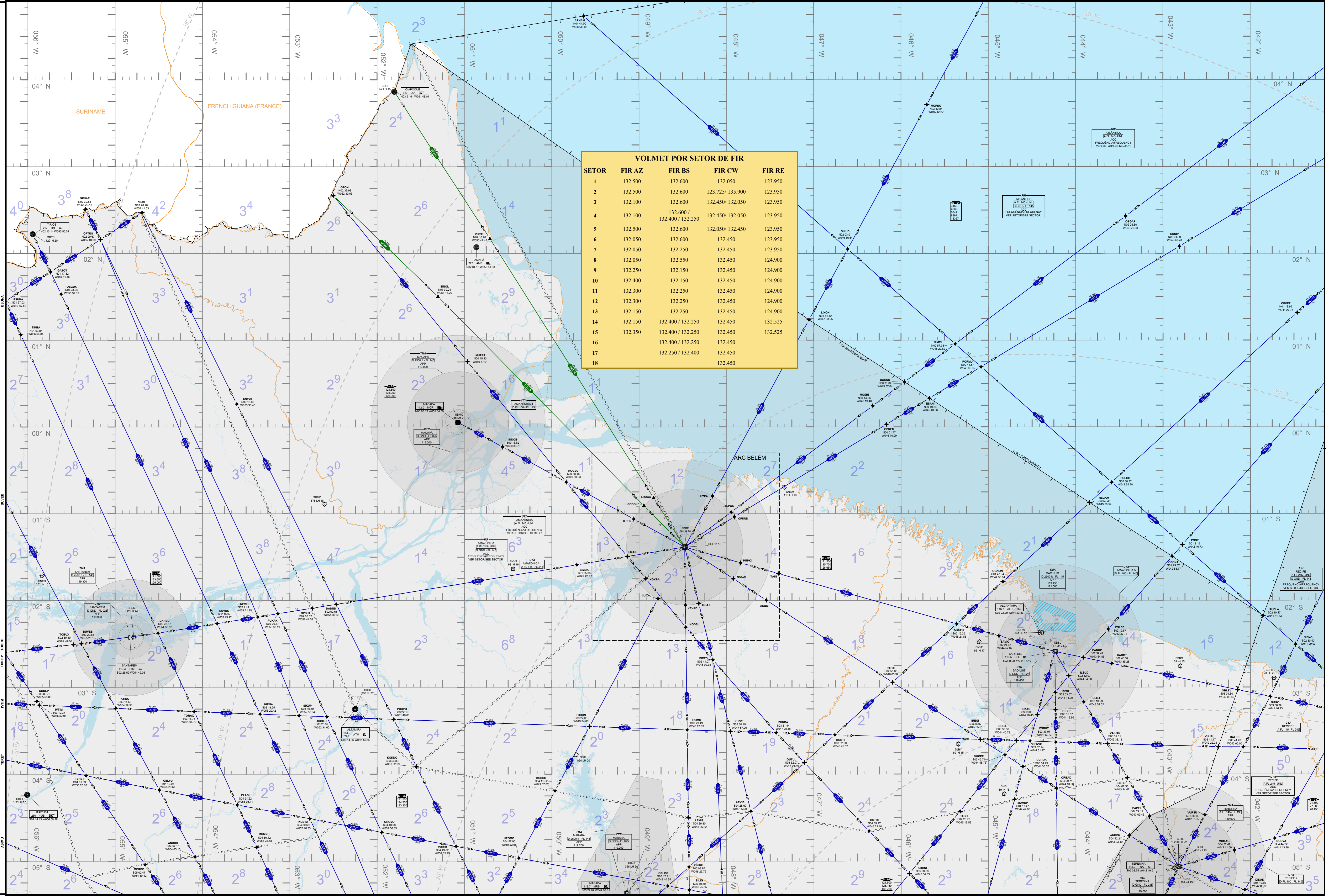
Comprimento da maior pista, em metros / length of the longest runway in meters
Elevação em metros / Elevation in meters
Número de pista / Runway number
Pista pavimentada / Paved runway

GENERALIDADES / GENERAL

ESPAÇO AÉREO CONTROLADO (CTA) / Controlled Airspace
LIMITE DE FIR - LITA / FIR - LITA boundary
LIMITE DE TMA / TMA boundary
LIMITE DE SETOR DE FREQUÊNCIA / Frequency sector boundary
LIMITE DE CTR / CTR boundary

NÍVEIS DE CRUIZEIRO / CRUISE LEVELS

VOOS VFR / VFR flights
NÍVEIS DE CRUIZEIRO / CRUISE LEVELS
NÍVEIS DE CRUIZEIRO DE MÁXIMA INCLINAÇÃO / Maximum climb cruise levels
NÍVEIS DE CRUIZEIRO DE MÁXIMA INCLINAÇÃO DE QUADRANTE A SER VOADO / Maximum climb cruise levels by quadrant to be flown



VOLMET POR SETOR DE FIR				
SETOR	FIR AZ	FIR BS	FIR CW	FIR RE
1	132.500	132.600	132.050	123.950
2	132.500	132.600	123.725 / 135.900	123.950
3	132.100	132.600	132.450 / 132.050	123.950
4	132.100	132.600 / 132.400 / 132.250	132.450 / 132.050	123.950
5	132.500	132.600	132.050 / 132.450	123.950
6	132.050	132.600	132.450	123.950
7	132.050	132.250	132.450	123.950
8	132.050	132.550	132.450	124.900
9	132.250	132.150	132.450	124.900
10	132.400	132.150	132.450	124.900
11	132.300	132.250	132.450	124.900
12	132.300	132.250	132.450	124.900
13	132.150	132.250	132.450	124.900
14	132.150	132.400 / 132.250	132.450	132.525
15	132.350	132.400 / 132.250	132.450	132.525
16	132.400 / 132.250	132.450		
17		132.250 / 132.400	132.450	
18			132.450	