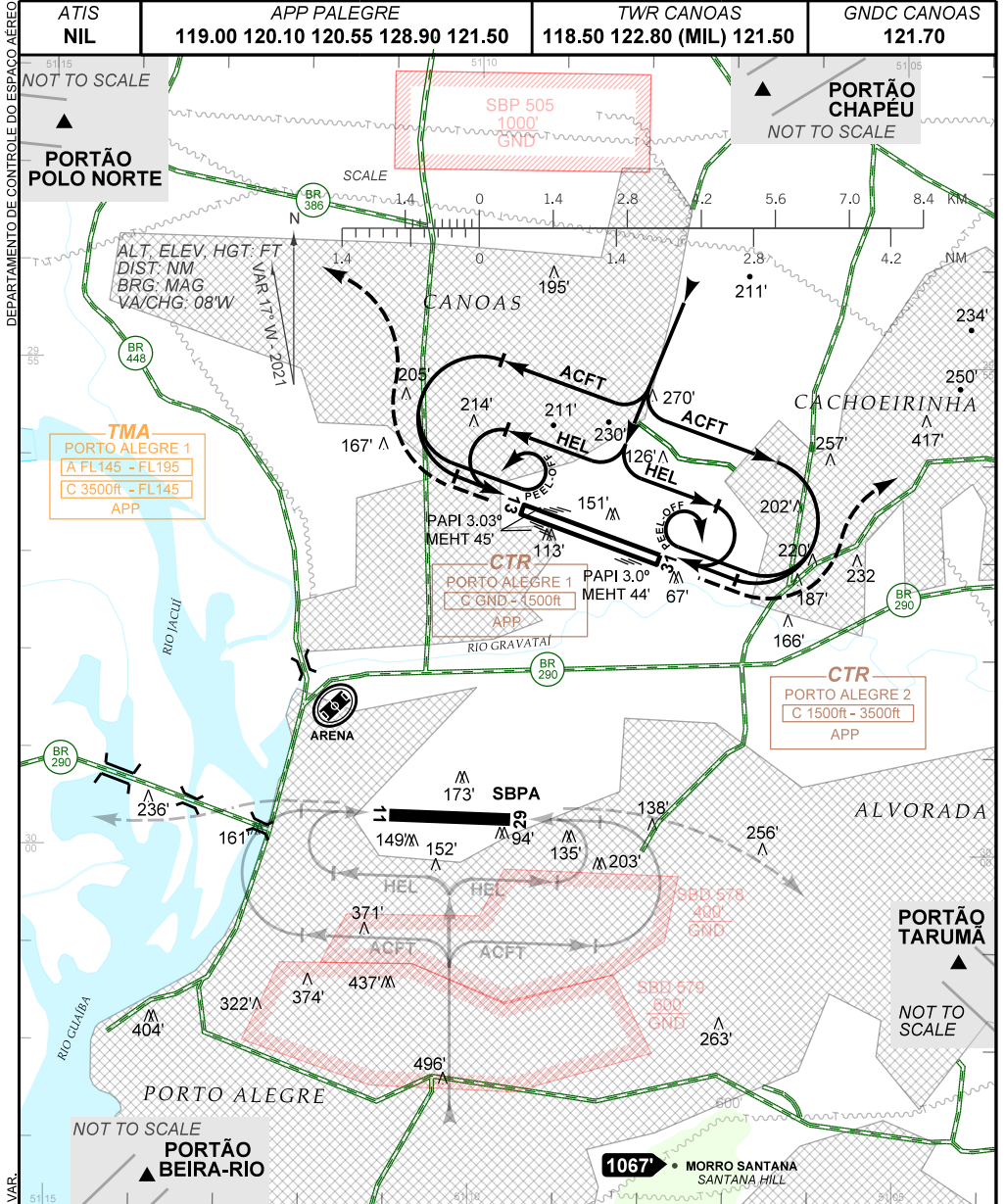


VISUAL APPROACH CHART
(VAC)

PORTO ALEGRE / Canoas, MIL (SBCO)

AD ELEV: 26'

RWY 13 / 31



RMK:

1 - ALTITUDES MÍNIMAS NO CIRCUITO DE TRÁFEGO / MINIMUM ALTITUDES IN TRAFFIC CIRCUIT:
 - JATO / JET: 1500';
 - HÉLICE / PROPELLER: 1100';
 - HEL: 600'.

2 - INFORMAÇÕES COMPLEMENTARES NO VERSO.
 SEE REVERSE SIDE FOR ADDITIONAL INFORMATION.

— RMK —

- 3 - CONCENTRAÇÃO DE PÁSSAROS SOBRE RWY, ENTRE 1000' E 2000' ALT., DURANTE NASCER E PÔR DO SOL.
CONCENTRATION OF BIRDS OVER RWY, BETWEEN 1000' AND 2000' ALT, DURING SUNRISE AND SUNSET.
- 4 - PARA POUSO EM SBPA, VER VAC DESTE AERÓDROMO.
FOR LANDING IN SBPA, SEE VAC OF THIS AERODROME.
- 5 - OBSERVAR AIC SOBRE CIRCULAÇÃO AÉREA VISUAL NA TERMINAL PORTO ALEGRE.
SEE AIC ABOUT VISUAL FLIGHT IN PORTO ALEGRE TERMINAL AREA.