

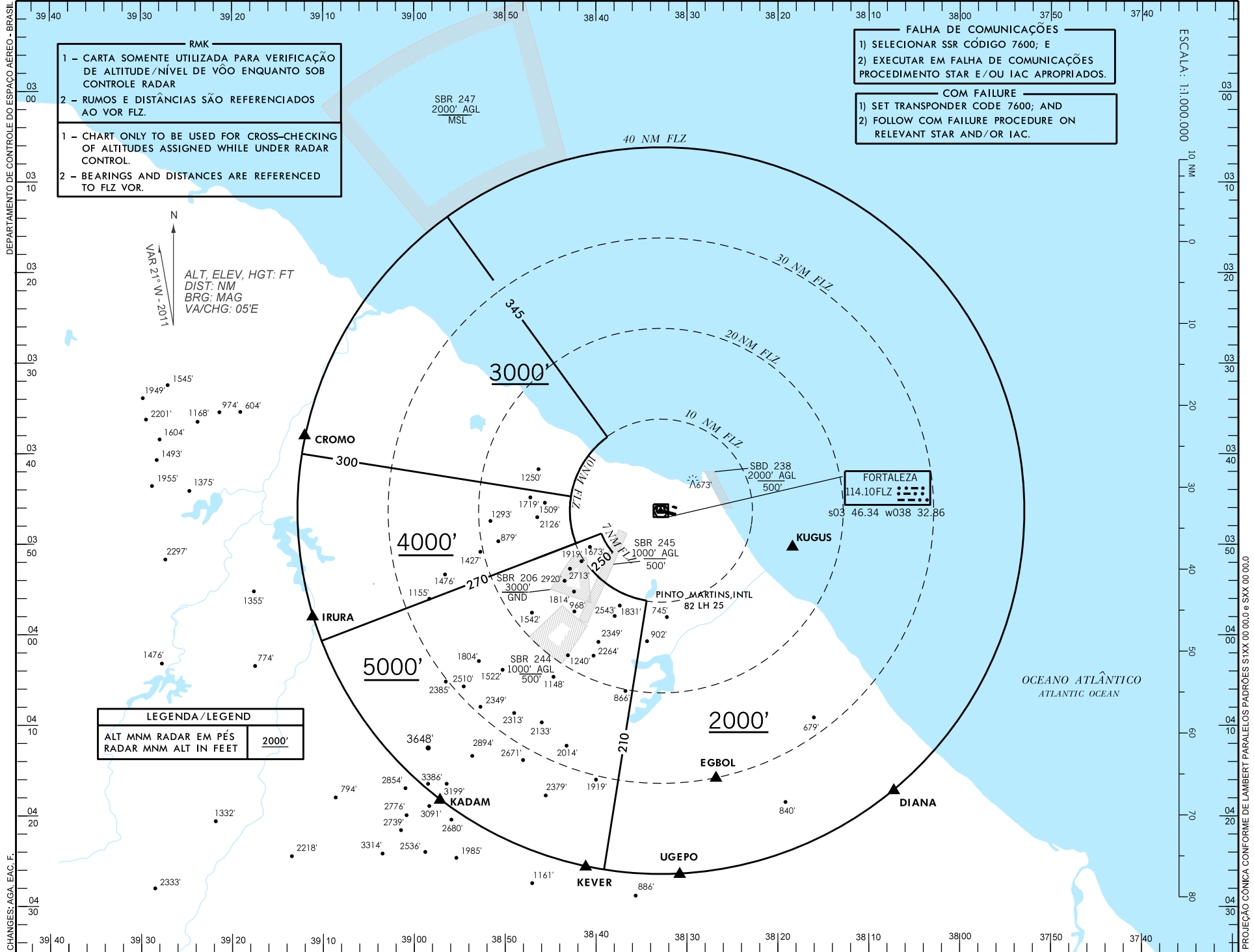
CARTA DE ALTITUDE MÍNIMA DE VIGILÂNCIA ATC - ATCSMAC

ATC SURVEILLANCE MINIMUM ALTITUDE CHART - ATCSMAC

APP FZ 133.00 134.55 120.50

TMA FORTALEZA

SBFZ ELEV 82' TA 5000'



RMK

1 - CARTA SOMENTE UTILIZADA PARA VERIFICAÇÃO DE ALTITUDE/NÍVEL DE VÔO ENQUANTO SOB CONTROLE RADAR

2 - RUMOS E DISTÂNCIAS SÃO REFERENCIADOS AO VOR FLZ.

1 - CHART ONLY TO BE USED FOR CROSS-CHECKING OF ALTITUDES ASSIGNED WHILE UNDER RADAR CONTROL.

2 - BEARINGS AND DISTANCES ARE REFERENCED TO FLZ VOR.

FALHA DE COMUNICAÇÕES

1) SELECIONAR SSR CÓDIGO 7600; E

2) EXECUTAR EM FALHA DE COMUNICAÇÕES PROCEDIMENTO STAR E/OU IAC APROPRIADOS.

COM FAILURE

1) SET TRANSPONDER CODE 7600; AND

2) FOLLOW COM FAILURE PROCEDURE ON RELEVANT STAR AND/OR IAC.

VAR 21° W - 2011

ALT. ELEV, HGT: FT
 DIST: NM
 BRG: MAG
 VA/CHG: 05'E

LEGENDA/LEGEND

ALT MNM RADAR EM PÉS	2000'
RADAR MNM ALT IN FEET	2000'

PROJEÇÃO CÔNICA CONFORME DE LAMBERT PARALELOS PADRÕES S 19XX 00 00.0 e S 19XX 00 00.0