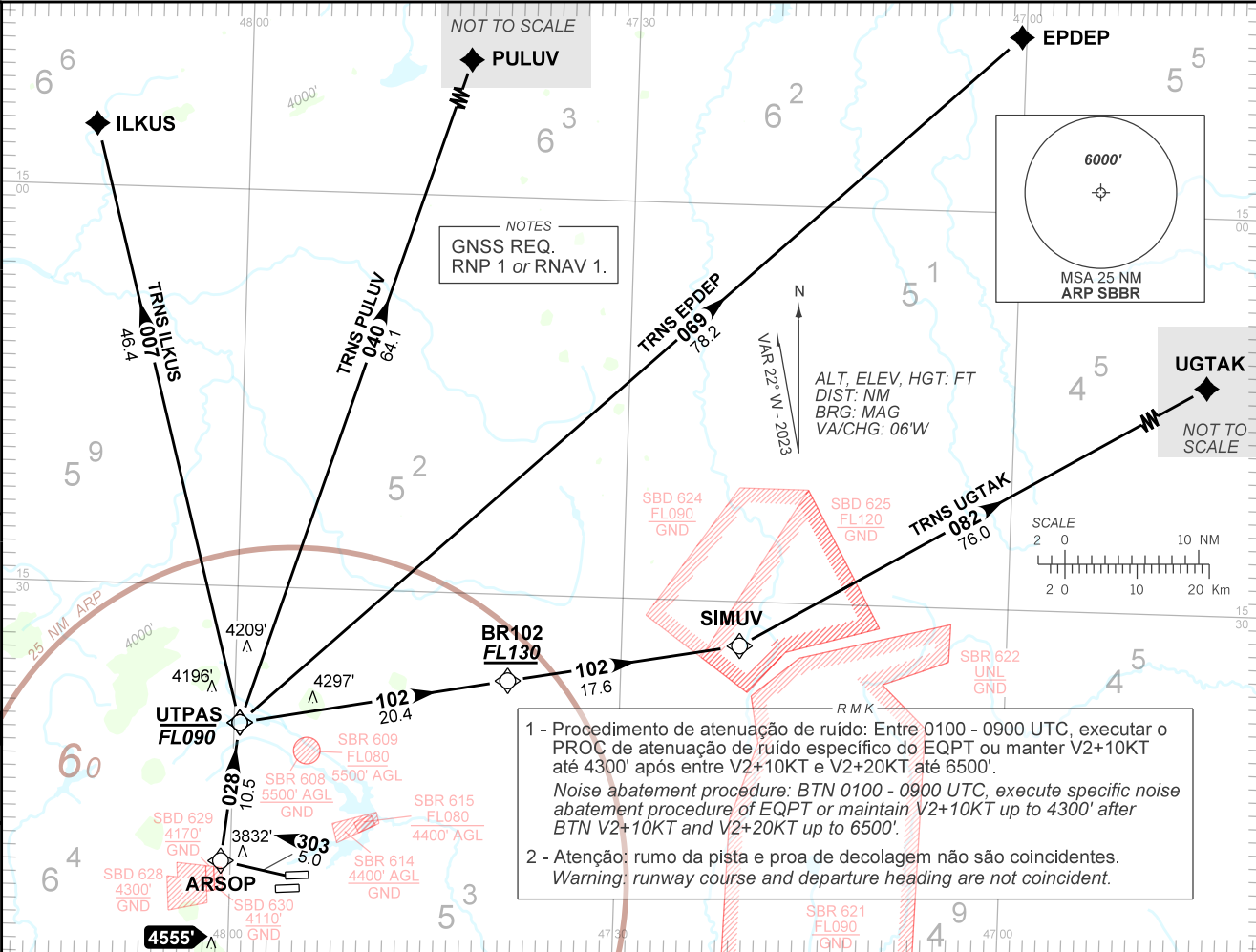


TWR BRASÍLIA	118.10	118.45	118.75
D-ATIS	127.80		
APP BRASÍLIA	120.00	120.30	120.65
ACC BRASÍLIA	124.50	124.70	135.00
	124.70	124.70	133.05
TA	7000'		



1 - Procedimento de atenuação de ruído: Entre 0100 - 0900 UTC, executar o PROC de atenuação de ruído específico do EQPT ou manter V2+10KT até 4300' após entre V2+10KT e V2+20KT até 6500'.

Noise abatement procedure: BTN 0100 - 0900 UTC, execute specific noise abatement procedure of EQPT or maintain V2+10KT up to 4300' after BTN V2+10KT and V2+20KT up to 6500'.

2 - Atenção: rumo da pista e proa de decolagem não são coincidentes.

Warning: runway course and departure heading are not coincident.