

VAC - SBAN WGS - 84

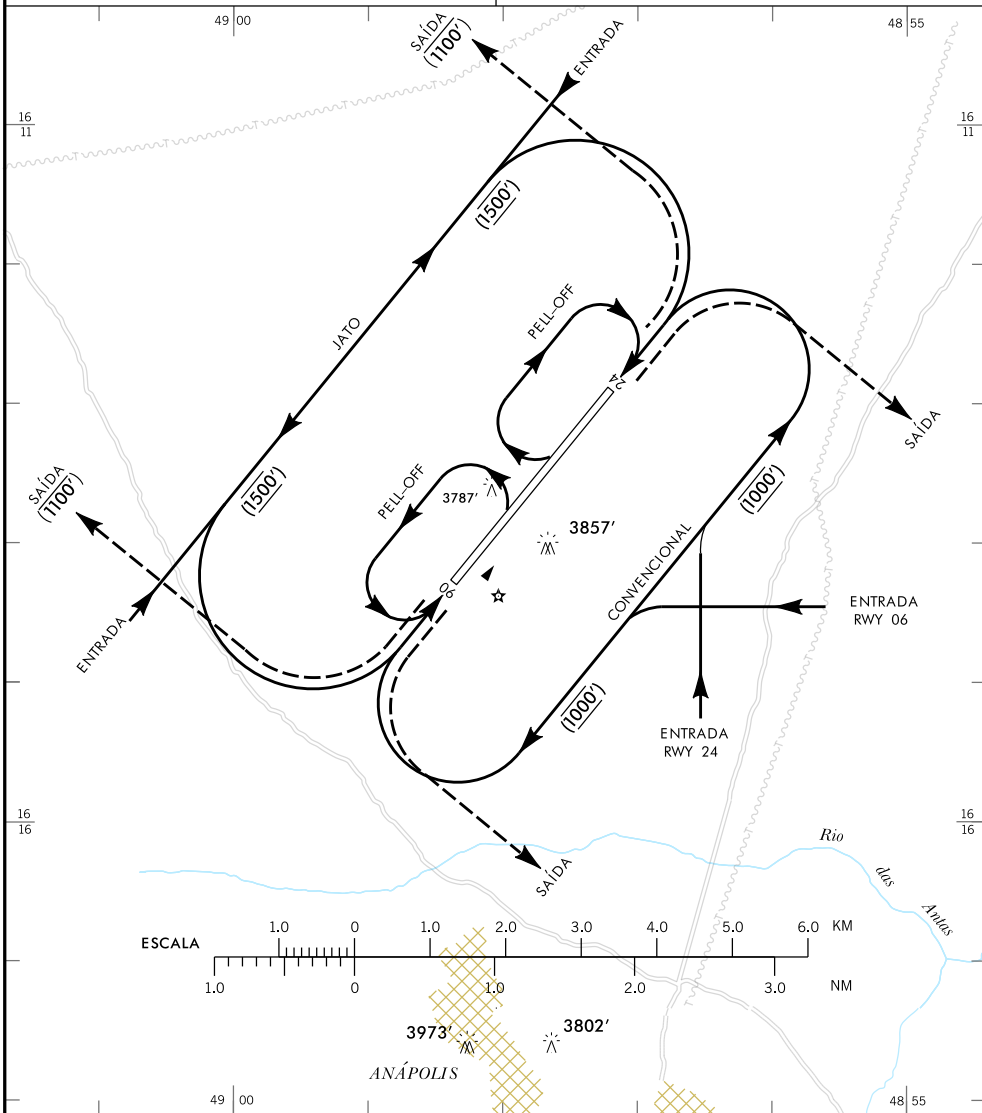
RWY 06/24

ANÁPOLIS / BASE AÉREA, MIL
GO - BRASIL
ELEV 3728'

APP ANÁPOLIS 119.15 120.55 129.45 133.00 121.50

TWR ANÁPOLIS 118.30 121.25

GNDC ANÁPOLIS 121.90



RMK:

- 1 - É COMPULSÓRIO O CIRCUITO DE TRÁFEGO PARA AVIÕES A JATO NO SETOR NOROESTE DA RWY A 1500' DE ALTURA.
- 2 - É COMPULSÓRIO O CIRCUITO DE TRÁFEGO PARA AVIÕES CONVENCIONAIS NO SETOR SUDESTE DA RWY A 1000' DE ALTURA.
- 3 - TODOS OS CIRCUITOS DE TRÁFEGO SERÃO COORDENADOS PELA TWR ANÁPOLIS DE ACORDO COM A RWY EM USO.

27 OCT 05 MODIFICAÇÕES: LAY - OUT.

RESERVADA