

**INSTRUMENT APPROACH CHART (IAC)**

**SÃO PAULO / Guarulhos - Gov. André Franco Montoro, INTL (SBGR)**

**RNP Y RWY 10R**

**AD ELEV: 2461'**

D-ATIS <b>127.75</b>	APP SÃO PAULO <b>129.75 119.15 120.45 120.85 133.85</b>	TWR GUARULHOS <b>118.40 132.75 135.20</b>	GNDC GUARULHOS <b>121.70 126.90</b>
TEMP LNAV/VNAV <b>MIN -10°C / MAX 50°C</b>	FINAL CRS <b>095°</b>	FAF: <b>4100'</b>	LNNAV/VNAV <b>DA / (OCH): 3000' / (549')</b>
		MDA / (OCH): <b>3000' / (550')</b>	

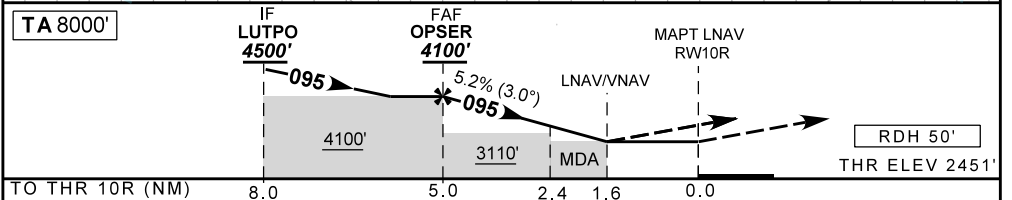
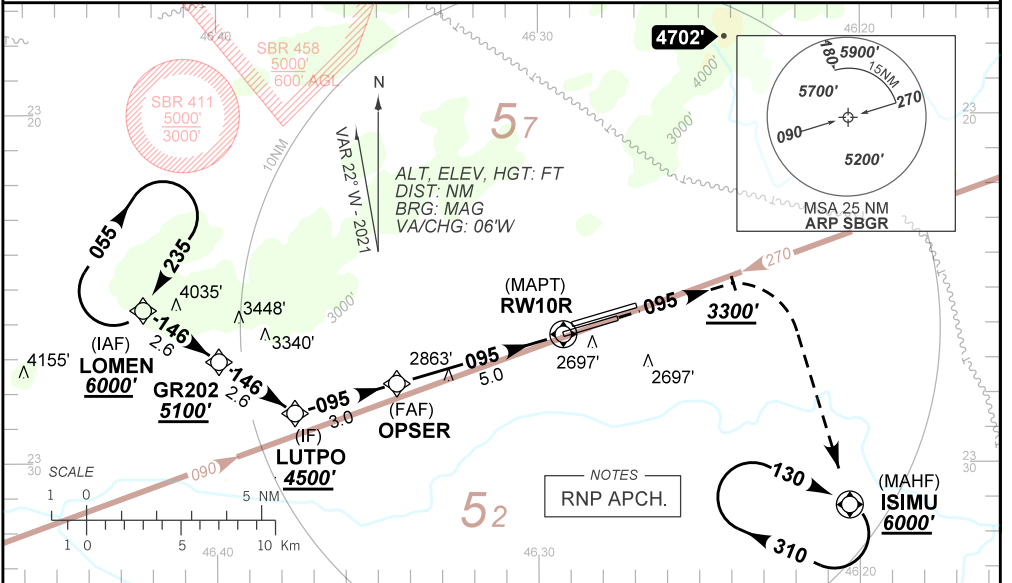
APCH Perdida: 1) Subir para **6000'**. Manter rumo **095°** até **3300'**. Após, curvar imediatamente à DIREITA direto ISIMU para espera. 2) IAS MAX 230KT.

Missed APCH: 1) Climb to **6000'**. Maintain course **095°** until **3300'**. After, immediate RIGHT turn direct ISIMU for holding. 2) IAS MAX 230KT.

RMK: 1) Operação Segregada em curso. 2) INFO complementares no verso.  
1) Segregated operation in progress. 2) See reverse side for additional INFO.

ARREMETIDA VISUAL RWY 10L: Subir para **6000'**. Manter proa **095°** e aguardar instruções ATC.

VISUAL GO AROUND RWY 10L: Climb to **6000'**. Maintain heading **095°** and expect ATC instructions.



OPSER	4.0	3.0	2.4	2.0	1.6	RWY10R	Ground Speed (KT)	090	110	130	150	170	190
4100	3775	3457	3259	3138	3000	ALT	FPM	500	600	700	800	900	NA
1649	1324	1006	808	687	549	(HGT)	FAF-MAPT	NA					

STRAIGHT-IN	CAT	A	B	C	D	E	
	DA / (OCH)	3000' / (549')					NA
LNNAV/VNAV	ALS/NO ALS / RVR ALS (m)	1800 / 2500 / NIL					
	MDA / (OCH)	3000' / (550')					
LNNAV	ALS/NO ALS / RVR ALS (m)	1800 / 2500 / NIL					
	MDA / (OCH)	NA					
CIRCLING	MDA / (OCH)	NA					
	VIS (m)	NA					

DEPARTAMENTO DE CONTROLE DO ESPAÇO AÉREO

CHANGES: THR.

**OPERAÇÕES SEGREGADAS VISUAIS PARA O AEROPORTO  
INTERNACIONAL DE GUARULHOS (SBGR)**

**1 - SEPARAÇÃO VISUAL**

- 1.1 A separação visual pode ser utilizada desde que outro método de separação seja assegurado antes e após a sua aplicação.
- 1.2 Para a utilização da separação visual, o piloto em comando deve observar os seguintes procedimentos:
- a) No caso de arremetida, manter a separação visual com a aeronave decolando da pista paralela até que seja iniciada a curva prevista na aproximação perdida.
  - b) Reportar à TWR, caso não se encontre visual ao cruzar 3400' na final; e
  - c) Observar a possibilidade de esteira de turbulência ao ser instruído a manter a separação visual;

**2 - APROXIMAÇÃO PARA RWY 10L PARALELA**

- 2.1 - O ATC poderá, eventualmente, autorizar uma aproximação visual para a RWY 10L paralela durante as operações segregadas visuais.

**SEGREGATED VISUAL OPERATION AT  
GUARULHOS INTERNATIONAL AIRPORT (SBGR)**

**1 - VISUAL SEPARATION**

- 1.1 *Visual separation may be applied since another separation method is assured before and after its application.*
- 1.2 *For applying visual separation, the pilot-in-command must observe the following procedures:*
- a) *In case of GO AROUND, maintain visual separation with the aircraft taking off from the parallel runway until starting the expected turn on the missed approach.*
  - b) *Advise the TWR if not visual after passing 3400' on final.*
  - c) *Observe wake turbulence separation, when instructed to maintain visual separation.*

**1 - RWY 10L PARALLEL APPROACH**

- 2.1 *ATC may possibly authorize a visual approach to parallel RWY 10L during visual segregated operations.*