

DEPARTURE CHART
INSTRUMENT (SID)

BELO HORIZONTE / Pampulha - Carlos Drummond de Andrade (SBBH)

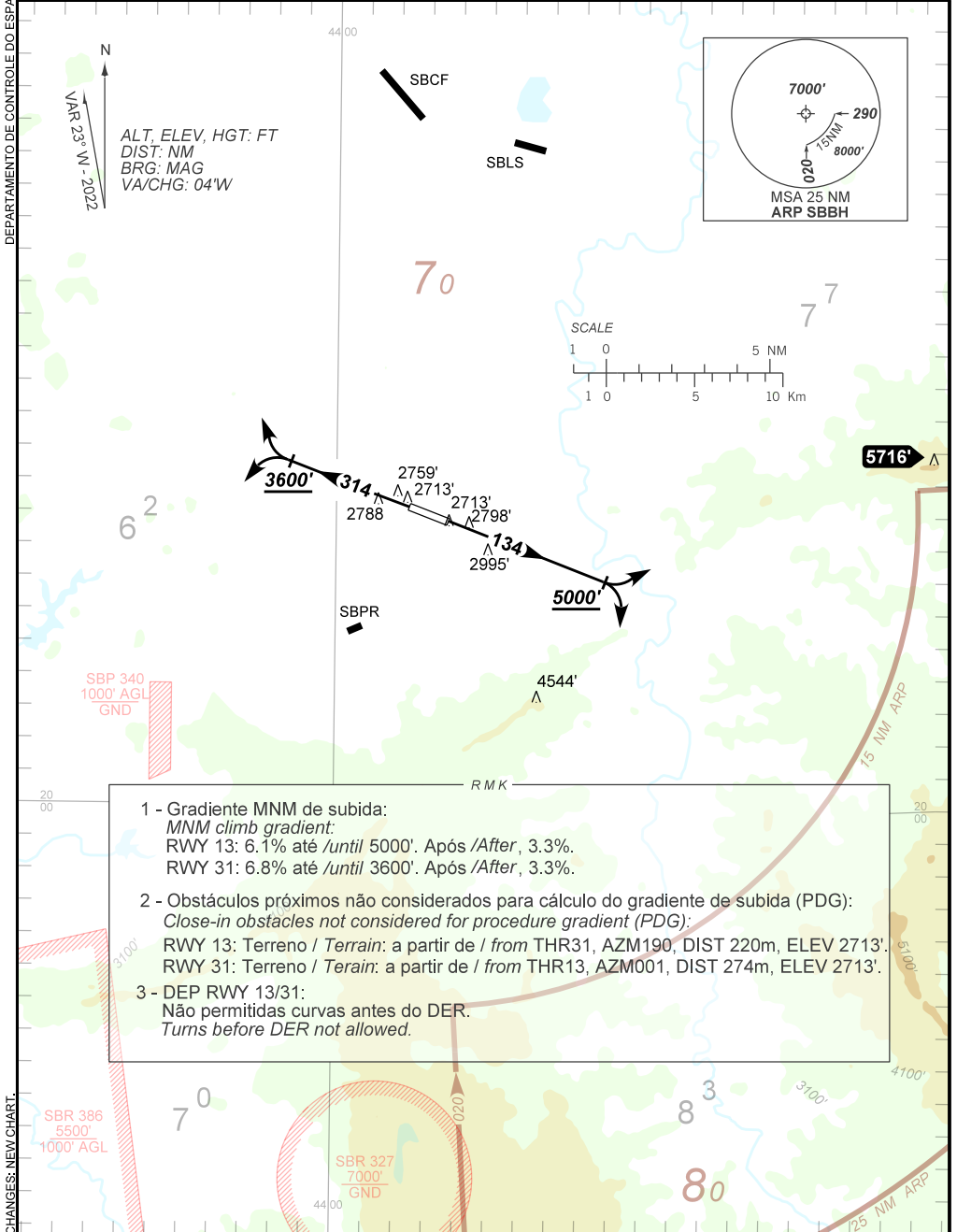
RWY 13 / 31

AD ELEV: 2589'

OMNI

TA 8000'	D-ATIS 127.45	TWR BELO HORIZONTE 118.00	APP BELO HORIZONTE 119.10 119.30 119.65 120.20 128.55 129.10 129.40	ACC CURITIBA 124.00 125.35	ACC BRASÍLIA 126.75 127.30 127.00 123.00 124.8 135.55
----------	------------------	---------------------------------	---	-------------------------------	---

DEPARTAMENTO DE CONTROLE DO ESPAÇO AÉREO



- 1 - Gradiente MNM de subida:
MNM climb gradient:
RWY 13: 6.1% até /until 5000'. Após /After, 3.3%.
RWY 31: 6.8% até /until 3600'. Após /After, 3.3%.
- 2 - Obstáculos próximos não considerados para cálculo do gradiente de subida (PDG):
Close-in obstacles not considered for procedure gradient (PDG):
RWY 13: Terreno / Terrain: a partir de / from THR31, AZM190, DIST 220m, ELEV 2713'.
RWY 31: Terreno / Terrain: a partir de / from THR13, AZM001, DIST 274m, ELEV 2713'.
- 3 - DEP RWY 13/31:
Não permitidas curvas antes do DER.
Turns before DER not allowed.

CHANGES: NEW CHART.