

CARTA DE APROXIMAÇÃO
POR INSTRUMENTOS (IAC)
INSTRUMENT APPROACH CHART (IAC)

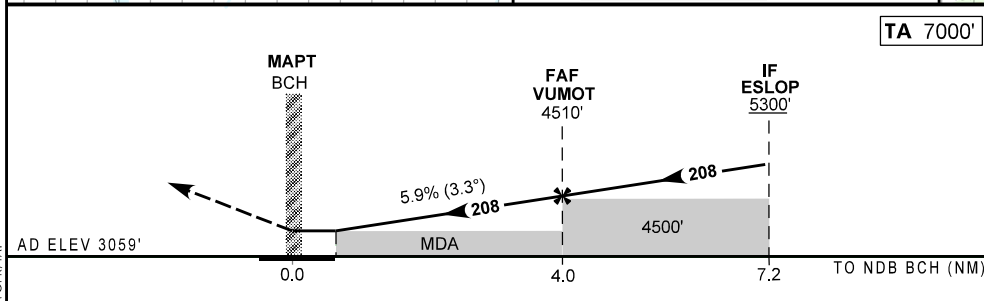
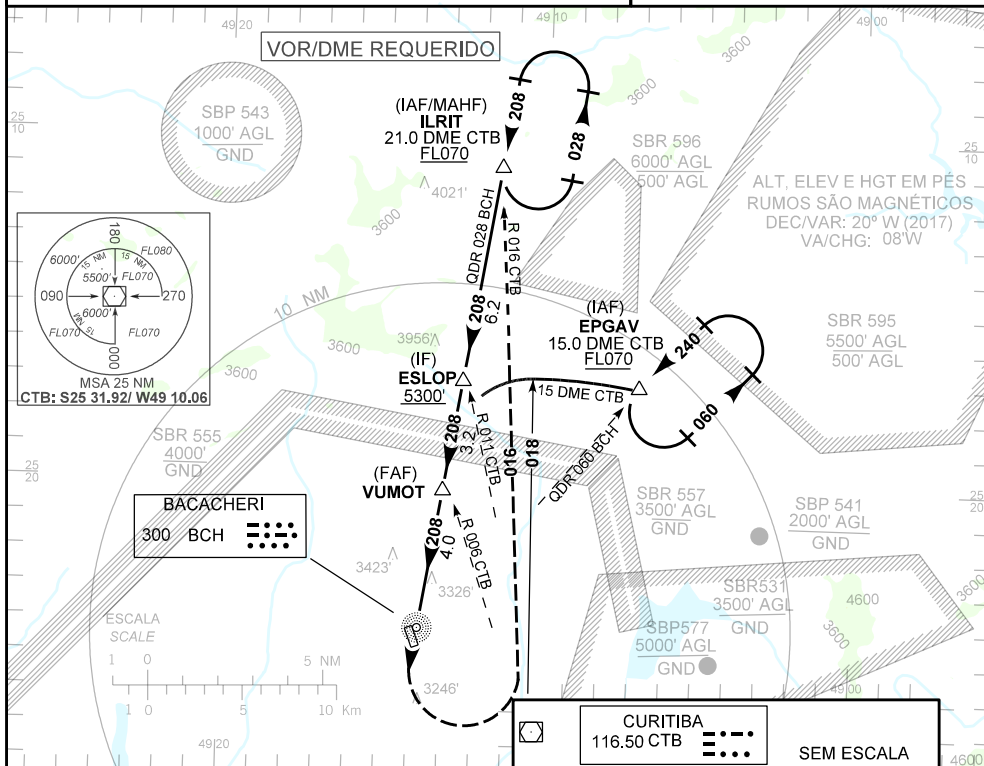
CURITIBA / Bacacheri (SBBI)

NDB A RWY 18

AD ELEV: 3059'	ATIS 132.325	APP CURITIBA 119,95 120,65 120,95 129,55 133,15	TWR BACACHERI 118,90	GNDC BACACHERI 121,80
----------------	-----------------	---	-------------------------	--------------------------

RMK:1) Proibido circular setor oeste do AD entre os azimutes 191 e 333.
2) Aproximação para Circular: Após bloqueio do NDB Bacacheri, curvar à Esquerda, circular pelo setor E para aproximação e pouso na RWY18.

Aproximação Perdida: Subir para FL070, curvar à esquerda, RDL 016 CTB para espera em ILRIT.



RWY18	1.5	2.0	2.5	3.0	VUMOT	KT	090	110	130	150	170	190
ALT	3650	3808	3983	4158	4510	FPM	550	650	800	900	NIL	NIL
(HGT)	593	751	926	1101	1453	FAF-MAPT 4 NM	2:40	2:10	1:50	1:35	NIL	NIL

POUSO DIRETO	CAT	A	B	C	D	E
NDB	MDA / OCH	NA				
	ALS/NO ALS/ RVR ALS (m)	NA				
CIRCULAR	MDA / OCH	3650 / 600	3720 / 670	NA		
	VIS (m)	1600	1600	NA		

MODIFICAÇÕES: DEC. EAC. ELEV. FREQ. MIN. OPR. TA.