

DEPARTAMENTO DE CONTROLE DO ESPAÇO AÉREO
INSTITUTO DE CARTOGRAFIA AERONÁUTICA
GERENCIAMENTO DE INFORMAÇÕES AERONÁUTICAS

L8 11 JUN 26 2606A1 **L7**

SCALE ESCALA 1:200000

BRASIL
CARTA DE ROTA (ENRC)
ENROUTE CHART (ENRC)
ESPAÇO AÉREO INFERIOR
LOW ALTITUDE

CONSULTE NOTAM EM VIGOR PARA INFORMAÇÕES MAIS ATUALIZADAS
REFER TO NOTAM FOR LATEST EFFECTIVE INFORMATION

ESCALA / SCALE 1:2.000.000

NM 20 0 20 40 60 80

077°W 081°W 085°W 089°W 093°W 097°W 101°W 105°W 109°W 113°W 117°W 121°W

07°N 08°N 09°N 10°N 11°N 12°N 13°N 14°N 15°N 16°N 17°N 18°N 19°N 20°N 21°N 22°N 23°N 24°N 25°N 26°N 27°N 28°N 29°N 30°N 31°N 32°N 33°N 34°N 35°N

AS LINHAS ISOGÔNICAS SÃO VÁLIDAS PARA O PERÍODO 2020 - 2024
THE ISOGNIC LINES ARE VALID THROUGH THE PERIOD AT 2020 - 2024
PROJEÇÃO CÔNICA CONFORME DE LAMBERT PARALELOS PADRÕES N 3 37 26 400 S 3 23 10 80
LAMBERT CONFORMAL CONIC PROJECTION STANDARD PARALLELS N 3 37 26 400 S 3 23 10 80

LEGENDA / LEGEND
REGIÃO DE INFORMAÇÃO DE VOO (FIR)
FLIGHT INFORMATION REGION

INDICADOR DE LOCALIDADE DA FIR / FI location indicator: XXXXXXX - SBXX
CLASSIFICAÇÃO DO ESPAÇO AÉREO ATIS E LIMITE INFERIOR E SUPERIOR: GXXXX - MS XXXX
ATIS: ATIS classification and times and sector limit

SECTOR DE CONTROLE DA FIR / FIR control sector: S-XX
FIR: XXX-XX

FREQUÊNCIA DO SETOR DA FIR / FIR frequency sector: XXX-XX

ÁREA DE CONTROLE TERMINAL (TMA) / TERMINAL CONTROL AREA
NOME DA TMA / TMA name: XXXX
CLASSIFICAÇÃO DO ESPAÇO AÉREO ATIS E LIMITE INFERIOR E SUPERIOR: A1L XXXX - TL XXXX
ATIS: ATIS classification and times and sector limit
ORGÃO ATIS QUE PRESTA SERVIÇO NA TMA / ATIS unit rendering service at the TMA: APP
FIR: XXX-XX XXX-XX
FIR: XXX-XX XXX-XX

ZONA DE CONTROLE (CTR) / CONTROL ZONE
NOME DA CTR / CTR name: XXXXXXX
CLASSIFICAÇÃO DO ESPAÇO AÉREO E LIMITE INFERIOR E SUPERIOR: BXXXX - TL XXXX
ATIS: ATIS classification and times and sector limit
ORGÃO ATIS QUE PRESTA SERVIÇO NA CTR / ATIS unit rendering service at the CTR: APP
FIR: XXX-XX
FIR: XXX-XX

ESPAÇO AÉREO CONDIÇÃOADO / CONDITIONED AIRSPACE
IDENTIFICAÇÃO DA ÁREA / Area identification: S-XXX-XXX
LIMITE INFERIOR / Lower limit: XXXX
LIMITE SUPERIOR / Upper limit: XXXX
ÁREA MUITO PEQUENA PARA REPRESENTAR / Area too small to depict: I: RESTRIÇÃO - restricted; D: PERIGOSO - dangerous

ATS ROUTES
DIREÇÃO RESTRITA / Restricted direction: S: SENTIDO DE VOO / Flight direction
MILHO MAGNÉTICO / Magnetic heading: M: MÍNIMO DE VOO / Minimum flight level
MILHO MÍNIMO DE VOO / Minimum flight level: M: MÍNIMO DE VOO / Minimum flight level
DISTÂNCIA EM NM / Distance in NM: D: DISTÂNCIA EM NM / Distance in NM
DESIGNADOR DA ROTA ATIS / ATIS route designator: R: ROTA ATIS / ATIS route designator

ROTAS ATIS - IDENTIFICAÇÃO / SIMBOLOGIA
1) REPRESENTAÇÃO GRÁFICA / Graphical representation: S: SENTIDO DE VOO / Flight direction
2) SENTIDO DE VOO / Flight direction: S: SENTIDO DE VOO / Flight direction
3) SENTIDO UNICO / One way: S: SENTIDO UNICO / One way

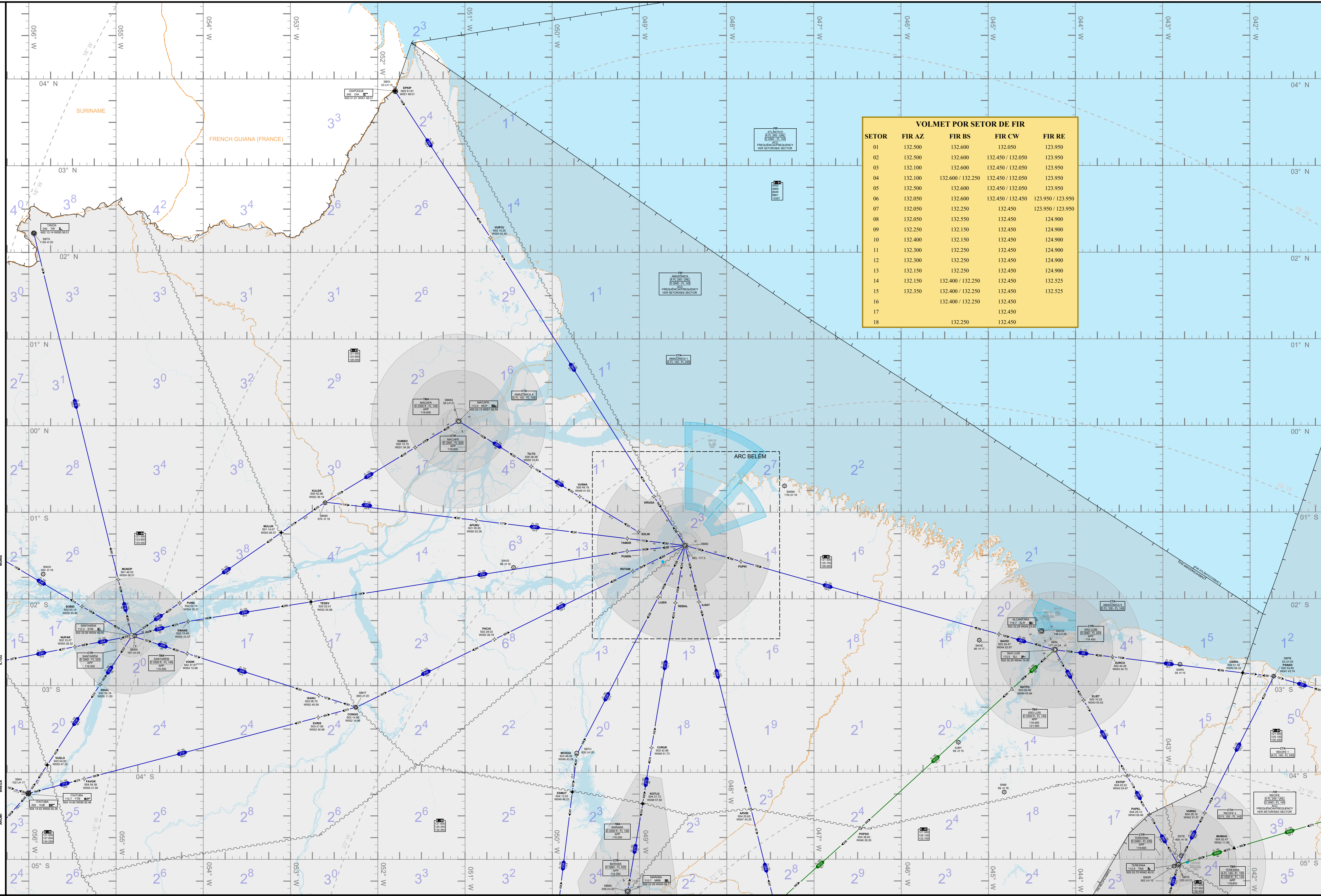
PONTOS DE NOTIFICAÇÃO / REPORTING POINTS
ROTA ATIS CONVENCIONAL / Conventional ATIS Route: S: SENTIDO DE VOO / Flight direction
ROTA DE NAVEGAÇÃO DE ÁREA - RNAV / Area Navigation Route: S: SENTIDO DE VOO / Flight direction

AUXÍLIOS - RÁDIO / RADIO AIDS
VOR: VOR (VHF Omnidirectional Range)
VORTAL: VORTAL (VHF Omnidirectional Range)
VORTOM: VORTOM (VHF Omnidirectional Range)
VORTOM: VORTOM (VHF Omnidirectional Range)

AERODROMO / AERODROME
NOME DO AERODROMO / Radio aid name: XXXXXXX
IDENTIFICAÇÃO DO AERODROMO / Radio aid identification: XXXXXXX
FREQÜÊNCIA DO AERODROMO - RÁDIO / Radio aid frequency: XXXXXXX
CÓDIGO MORSE - Morse Code: XXXXXXX
COORDENADAS DO AERODROMO - RÁDIO / Radio aid coordinates: S 00 00 00 W 00 00 00

GENERALIDADES / GENERAL
ESPAÇO AÉREO CONTROLADO (CA) / Controlled Airspace: S: SENTIDO DE VOO / Flight direction
LIMITE DE FIR - UTA / FIR - UTA boundary: S: SENTIDO DE VOO / Flight direction
LIMITE DE TMA / TMA boundary: S: SENTIDO DE VOO / Flight direction
LIMITE DE SETOR DE FREQUÊNCIA / Frequency sector boundary: S: SENTIDO DE VOO / Flight direction
LIMITE DE CTR / CTR boundary: S: SENTIDO DE VOO / Flight direction

NÍVEIS DE CRUIZEIRO / CRUISING LEVELS
VFR FLIGHT: VFR FLIGHT
VFR FLIGHT: VFR FLIGHT
VFR FLIGHT: VFR FLIGHT



SETOR	FIR AZ	FIR BS	FIR CW	FIR RE
01	132.500	132.600	132.050	123.950
02	132.500	132.600	132.450 / 132.050	123.950
03	132.100	132.600	132.450 / 132.050	123.950
04	132.100	132.600 / 132.250	132.450 / 132.050	123.950
05	132.500	132.600	132.450 / 132.050	123.950
06	132.050	132.600	132.450 / 132.450	123.950 / 123.950
07	132.050	132.250	132.450	123.950 / 123.950
08	132.050	132.550	132.450	124.900
09	132.250	132.150	132.450	124.900
10	132.400	132.150	132.450	124.900
11	132.300	132.250	132.450	124.900
12	132.300	132.250	132.450	124.900
13	132.150	132.250	132.450	124.900
14	132.150	132.400 / 132.250	132.450	132.525
15	132.350	132.400 / 132.250	132.450	132.525
16		132.400 / 132.250	132.450	
17			132.450	
18		132.250	132.450	