

**INSTRUMENT APPROACH
CHART (IAC)**

**RIO DE JANEIRO / Santos Dumont (SBRJ)
RNP F RWY 20L
(CAT A,B,C)**

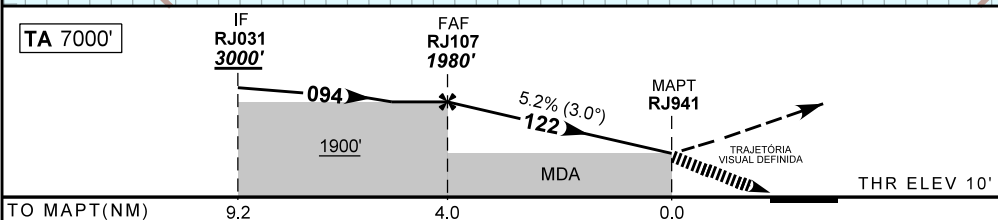
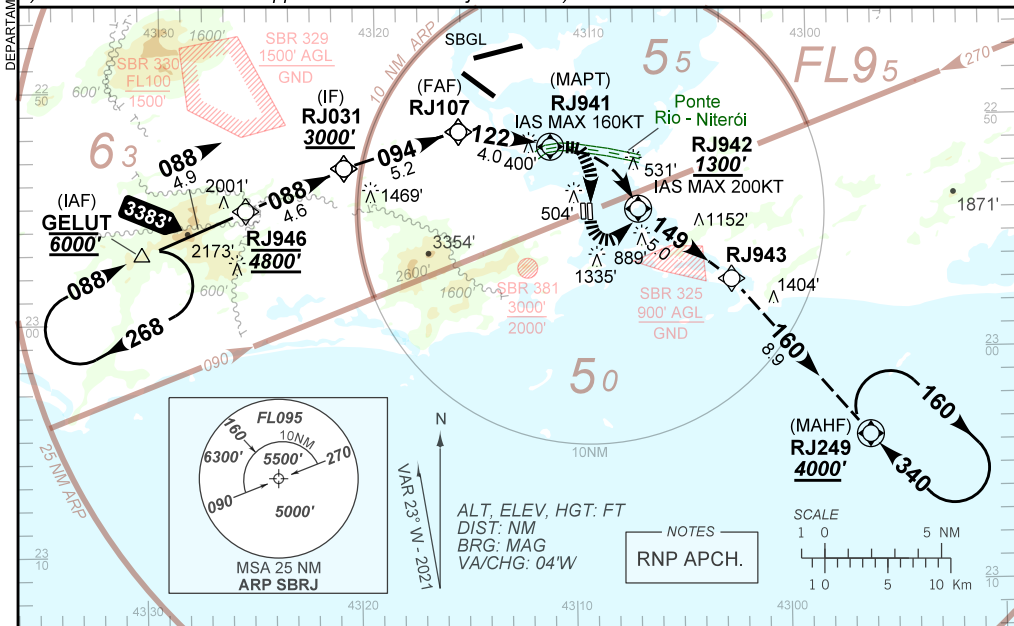
AD ELEV: 10'

D-ATIS 132.65	APP RIO 124.95 134.95 129.20 120.75 129.80 125.95 134.40 121.25			TWR RIO 118.70	GNDC RIO 121.70
N/A	FINAL CRS 122°	FAF: 1980'	LNAV/VNAV DA / (OCH): N/A	LNAV MDA / (OCH): N/A	

APCH Perdida: Subir para **4000'**. Curvar à DIREITA direto RJ942. Curvar à ESQUERDA no rumo **149** até RJ943. Curvar à DIREITA no rumo **160** até RJ249 para espera.

Missed APCH: Climb to **4000'**. Turn **RIGHT** direct to RJ942. Turn **LEFT** course **149** up to RJ943. Turn **RIGHT** course **160** up to RJ249 for holding.

RMK: 1) IAS MAX 160KT na aproximação final e nas trajetórias visuais. 2) INFO complementares no verso.
1) IAS MAX 160KT on final approach and visual trajectories. 2) See reverse side for additional INFO.



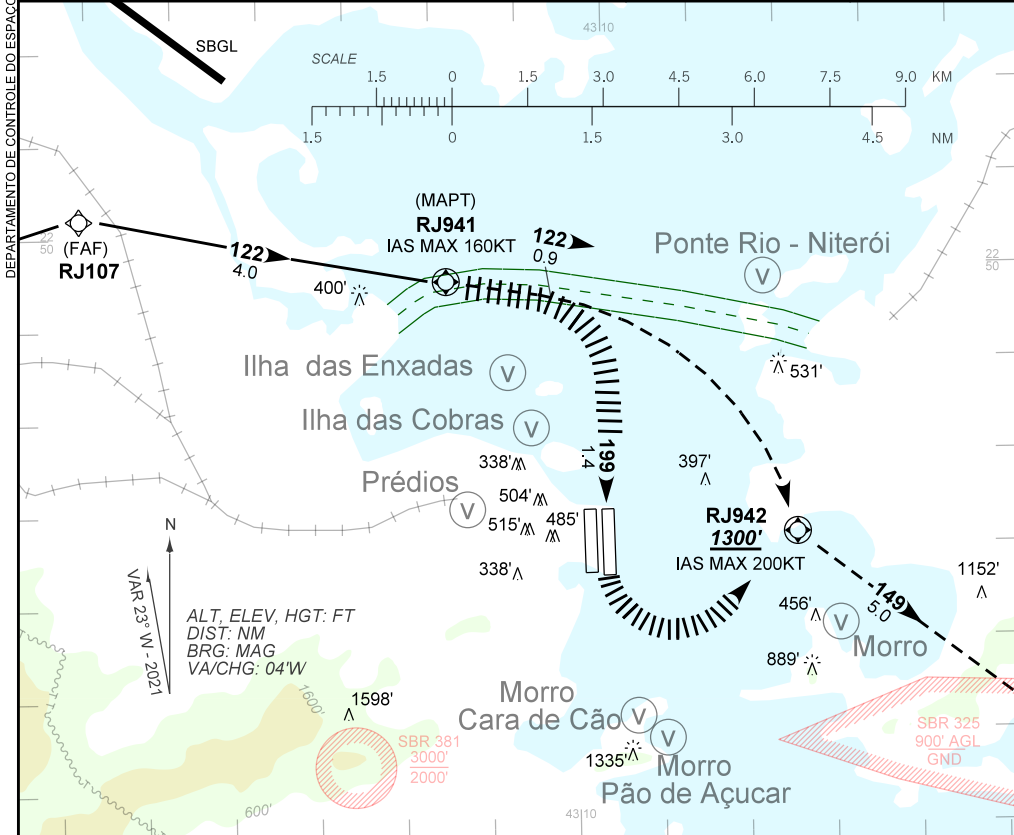
	RJ107	3.0	2.0	1.0	RJ941	MAPT	Ground Speed (KT)	090	110	130	150	170	190
	1980	1656	1337	1019	700	ALT	FPM	500	600	700	800	NA	NA
	1970	1646	1327	1009	690	(HGT)	FAF-MAPT	NA					

STRAIGHT-IN	CAT	A	B	C	D	E
	MDA / (OCH)			NA		
LNAV	ALS/NO ALS/ RVR ALS (m)			NA		
	DA / (OCH)			NA		
LNAV/VNAV	ALS/NO ALS/ RVR ALS (m)			NA		
	MDA / (OCH)		700' / (690')			NA
CIRCLING	VIS (m)		4400			

CHANGES: NEW CHART.

AD ELEV: 10'

D-ATIS 132.65	APP RIO 124.95 134.95 129.20 120.75 129.80 125.95 134.40 121.25	TWR RIO 118.70	GNDC RIO 121.70
-------------------------	---	--------------------------	---------------------------



TRAJETÓRIA VISUAL DEFINIDA RWY 20L (PROCEDIMENTO ESPECIAL)
VISUAL PRESCRIBED TRACK RWY 20L (SPECIAL PROCEDURE)

3) PARÂMETROS ESPECIAIS:
SPECIAL PARAMETERS:

3.1) Obstáculos da manobra para circular não considerados para a determinação da MDA:

Obstacles of the visual manoeuvring not considered for MDA determination:

- 1- PRÉDIOS / BUILDINGS, S22° 54' 34.50" W043° 10' 41.50", ELEV 515'.
- 2- PRÉDIOS / BUILDINGS, S22° 54' 15.30" W043° 10' 32.89", ELEV 504'.
- 3- PRÉDIOS / BUILDINGS, S22° 54' 38.60" W043° 10' 23.84", ELEV 485'.
- 4- PRÉDIO / BUILDING, S22° 55' 03.41" W043° 10' 47.81", ELEV 338'.
- 5- PRÉDIOS / BUILDINGS, S22° 53' 52.50" W043° 10' 48.50", ELEV 338'.
- 6- MORRO / HILL, S22° 55' 26.50" W043° 07' 19.50", ELEV 456'.

4) O piloto deverá estar em contato visual e prover sua própria separação com os obstáculos listados no item 3.1. Além disso, deverá estar em contato visual com as seguintes referências visuais:

The pilot must be in visual contact and provide his own separation with the obstacles listed in item 3.1.

In addition, he must be in visual contact with the following visual references:

PONTE RIO-NITERÓI, ILHA DAS ENXADAS, ILHA DAS COBRAS e /and PÃO DE AÇÚCAR.

5) Em caso de arremetida durante a manobra para circular: 1) Subir para 4000' e voar direto RJ942 para interceptar a trajetória de aproximação perdida publicada. 2) Em situações específicas durante a arremetida, o gradiente mínimo poderá chegar a 7.6% para cumprir a restrição de altitude em RJ942.

In case of go around during the visual manoeuvring: 1) Climbing to 4000' and fly direct to RJ942 to intercept the trajectory of the missed approach published. 2) In specific situations during the go around, the minimum gradient may reach 7.6% to comply with the altitude restriction in RJ942.