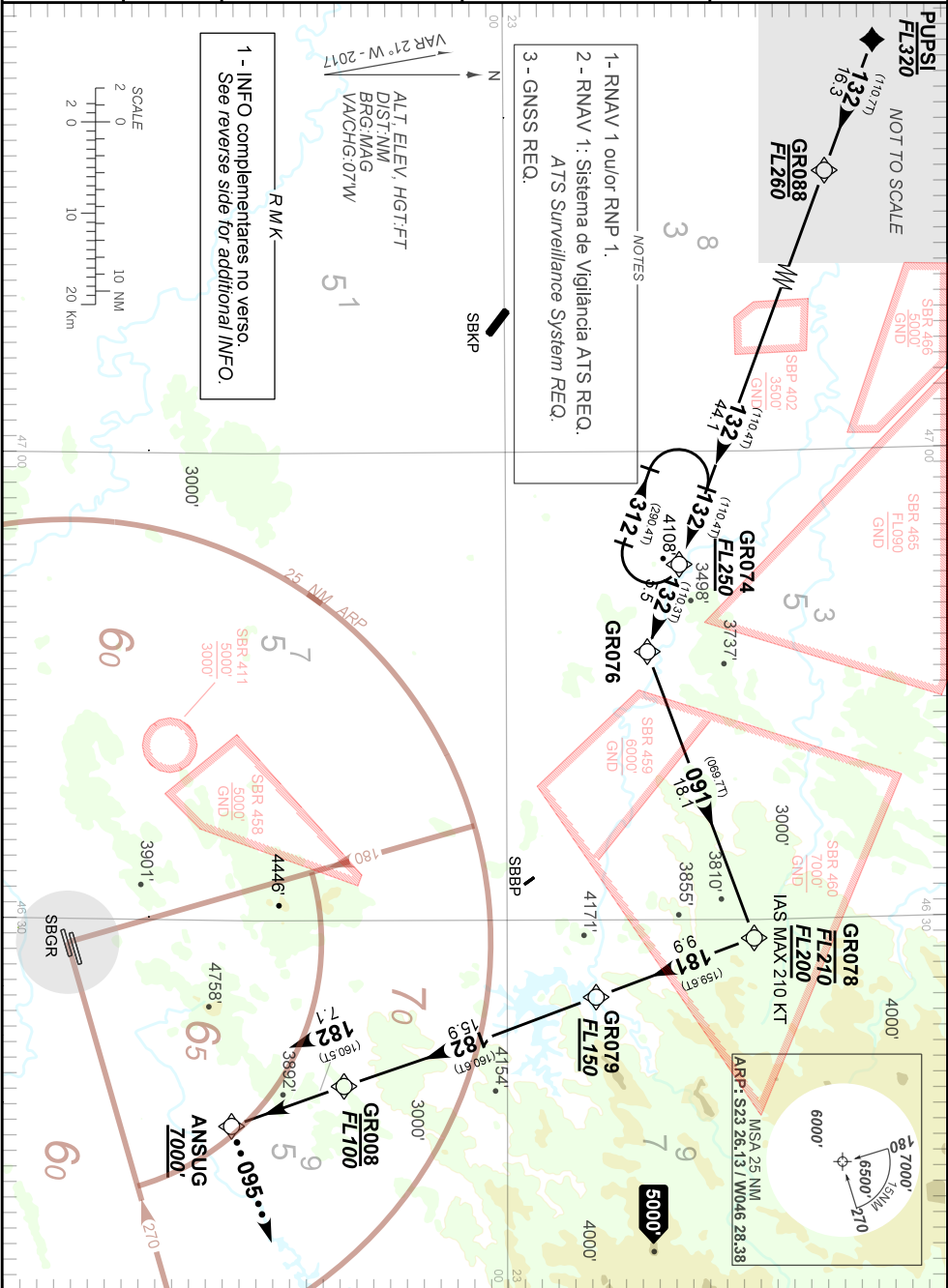


STANDARD ARRIVAL CHART SÃO PAULO / Guarulhos - Gov. André Franco Montoro, INTL (SBGR)
INSTRUMENT (STAR)

AD ELEV: 2461'

RWY 27R/27L
RNAV PUPSI 1B

TA 8000'	D-ATIS 127.75	ACC CURITIBA 125.075 132.10 126.95 128.50 121.50	APP SÃO PAULO 119.80 129.00 135.75 119.25 132.10 121.50	TWR GUARULHOS 118.40 132.75 135.20 121.50
----------	------------------	--	---	---



CHANGES: NEW CHART.

AD ELEV: 2461'

FALHA DE COMUNICAÇÃO
COMMUNICATION FAILURE

CHEGADA PUPSI 1B / ARRIVAL 1B PUPSI

1 - Acionar transponder 7600, então completar chegada até ANSUG e executar o procedimento autorizado pelo ATC. Ou, se durante vetorização na HDG 095, manter proa 095, altitude MNM 7000' até 15NM de ANSUG, então curvar à direita e completar o procedimento IAC.

1 - Squawk code 7600, then complete arrival up to ANSUG and execute procedure authorized by ATC. Or, if under vectoring on HDG 095, maintain heading 095, MNM altitude 7000', UP TO 15NM from ANSUG, then turn right and complete the IAC procedure.