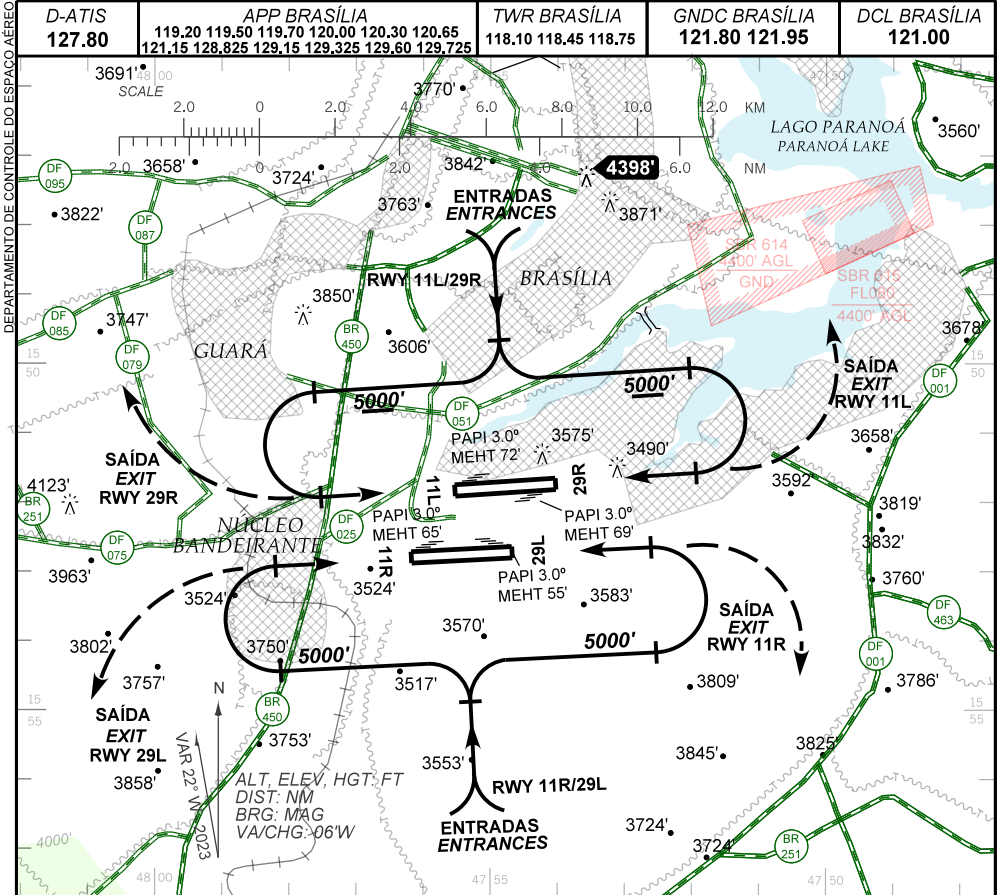


VISUAL APPROACH CHART  
(VAC)

BRASÍLIA / Pres. Juscelino Kubitschek, INTL (SBBR)

AD ELEV: 3498'

RWY 11L/29R 11R/29L



**RMK:**

- 1 - CIRCUITO DE TRÁFEGO PISTA 11L/29R  
TRAFFIC PATTERN RWY 11L/29R
- 1.1 - ACFT PROCEDENTE DOS SETORES W, NW, N, NE E E: ENTRAR NO CIRCUITO DE TRÁFEGO PELO SETOR "N" DO AD.  
ACFT FROM SECTORS W, NW, N, NE AND E: ENTRY TO TRAFFIC PATTERN BY SECTOR "N" OF THE AD.
- 1.2 - ACFT PROCEDENTE DOS SETORES SE, S E SW: SOLICITAR AUTORIZAÇÃO À TWR BRASÍLIA PARA CRUZAMENTO DO AD E ENTRADA NO CIRCUITO DE TRÁFEGO.  
ACFT FROM SECTORS SE, S AND SW: REQUEST TWR-BR CLEARANCE TO CROSS THE AD AND ENTER TRAFFIC PATTERN.
- 1.3 - DEP RWY 11L: CURVA À ESQUERDA OBRIGATÓRIA, EXCETO QUANDO AUTORIZADO PELA TWR-BR.  
DEP RWY 11L: TURN ON THE LEFT COMPULSORY, EXCEPT WHEN AUTHORIZED BY TWR-BR.
- 1.4 - DEP RWY 29R: CURVA À DIREITA OBRIGATÓRIA, EXCETO QUANDO AUTORIZADO PELA TWR-BR.  
DEP RWY 29R: TURN ON THE RIGHT COMPULSORY, EXCEPT WHEN AUTHORIZED BY TWR-BR.
- 1.5 - DEP RWY 11L/29R: INICIAR CURVA APÓS 4000'.  
DEP RWY 11L/29R: TURN AFTER 4000'.
- 2 - INFO COMPLEMENTARES NO VERSO.  
SEE REVERSE SIDE FOR ADDITIONAL INFO.

CHANGES: LAYOUT - PROC. VAR.

— RMK —

- 3 - CIRCUITO DE TRÁFEGO PISTA 11R/29L  
*TRAFFIC PATTERN RWY 11R/29L*
- 3.1 - ACFT PROCEDENTE DOS SETORES W, SW, S, SE E E: ENTRAR NO CIRCUITO DE TRÁFEGO PELO SETOR "S" DO AD.  
*ACFT FROM SECTORS W, SW, S, SE AND E: ENTRY TO TRAFFIC PATTERN BY SECTOR "S" OF THE AD.*
- 3.2 - ACFT PROCEDENTE DOS SETORES NW, N, NE E E: SOLICITAR AUTORIZAÇÃO À TWR BRASÍLIA PARA CRUZAMENTO DO AD E ENTRADA NO CIRCUITO DE TRÁFEGO.  
*ACFT FROM SECTORS NW, N, NE AND E: REQUEST TWR-BR CLEARANCE TO CROSS THE AD AND ENTER TRAFFIC PATTERN.*
- 3.3 - DEP RWY 11R: CURVA À DIREITA OBRIGATÓRIA, EXCETO QUANDO AUTORIZADO PELA TWR-BR.  
*DEP RWY 11R: TURN ON THE RIGHT COMPULSORY, EXCEPT WHEN AUTHORIZED BY TWR-BR.*
- 3.4 - DEP RWY 29L: CURVA À ESQUERDA OBRIGATÓRIA, EXCETO QUANDO AUTORIZADO PELA TWR-BR.  
*DEP RWY 29L: TURN ON THE LEFT COMPULSORY, EXCEPT WHEN AUTHORIZED BY TWR-BR.*
- 3.5 - DEP RWY 11R/29L: INICIAR CURVA APÓS 4000'.  
*DEP RWY 11R/29L: TURN AFTER 4000'.*
- 4 - PROCEDIMENTO DE ATENUAÇÃO DE RUÍDO:  
*NOISE ABATEMENT PROCEDURE:*
- 4.1 - EXECUTAR O PROCEDIMENTO ESPECÍFICO DO EQUIPAMENTO.  
*EXECUTE SPECIFIC PROCEDURE OF EQUIPAMENT.*
- 4.2 - MANTER V2 + 10 KT ATÉ CRUZAR 6000'.  
*MANTAIN V2 + 10 KT UNTIL CROSSING 6000'.*