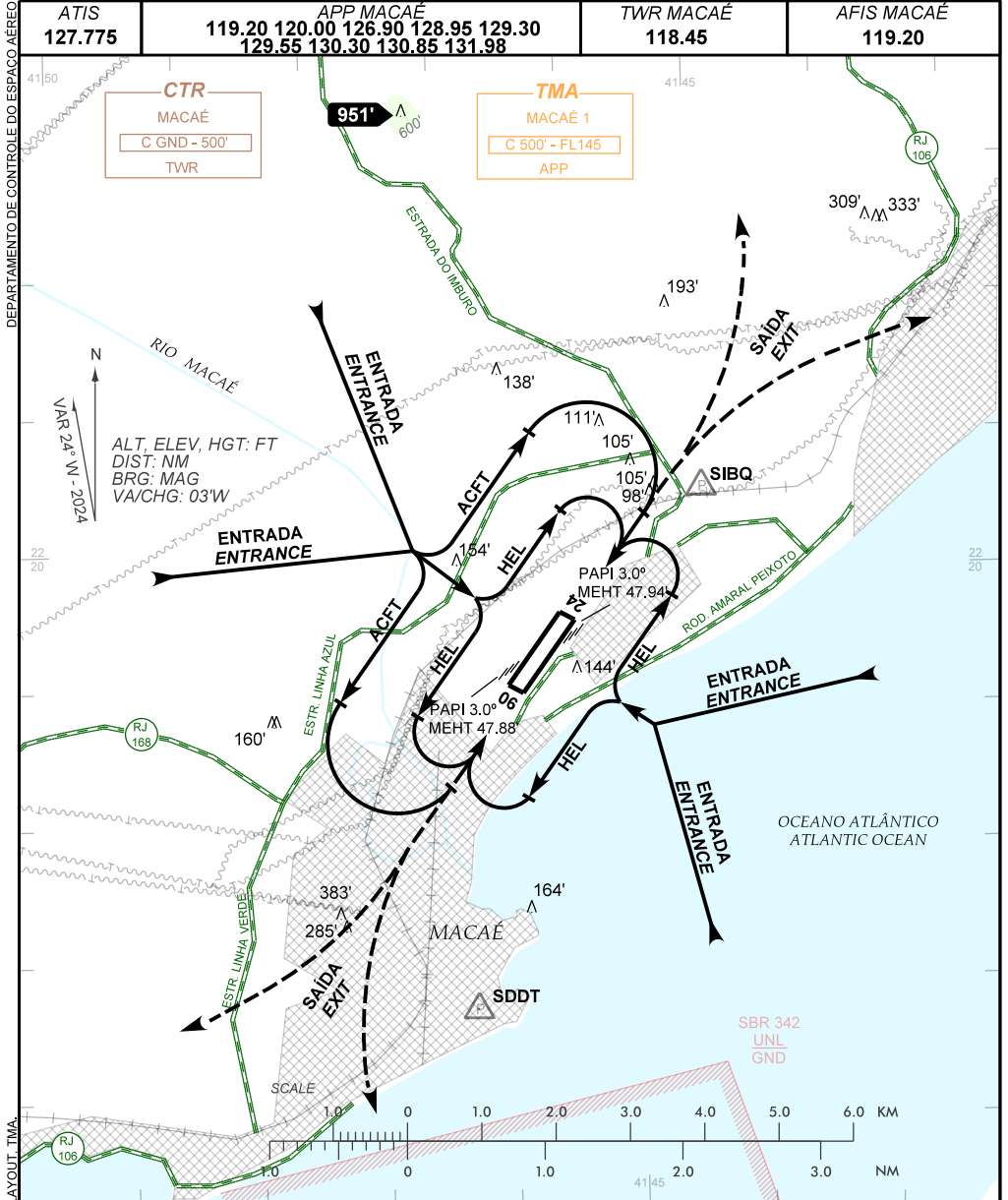


VISUAL APPROACH CHART
(VAC)

MACAÉ / Macaé (SBME)

AD ELEV: 08'

RWY 06/24



RMK:

1 - ALTITUDES MÍNIMAS NO CIRCUITO DE TRÁFEGO / MINIMUM ALTITUDES IN TRAFFIC CIRCUIT:
 1.1 AERONAVES / AIRPLANES / ACFT:
 CAT A, B, C: 1500'.
 1.2 HELICÓPTEROS / HELICOPTERS / HEL: 600'.

2 - INFORMAÇÕES ADICIONAIS NO VERSO / SEE REVERSE SIDE FOR ADDITIONAL INFORMATION.

—RMK—

- 3 - COMPULSÓRIO CONTATO BILATERAL COM APP / TWR MACAÉ ANTES DE CRUZAR O LIMITE DA CTR.
BILATERAL CONTACT COMPULSORY WITH MACAÉ APP / TWR BEFORE CROSSING CTR BOUNDARY.
- 4 - CRUZAMENTO DO AERÓDROMO SOMENTE COM AUTORIZAÇÃO DO APP / TWR MACAÉ.
AERODROME CROSSING ONLY WITH MACAÉ APP / TWR CLEARANCE.
- 5 - OBSERVAR CONCENTRAÇÃO DE PÁSSAROS NAS PROXIMIDADES DO AERÓDROMO.
BE AWARE TO BIRD CONCENTRATION IN THE VICINITY OF THE AERODROME.
- 6 - POUÇOS E DECOLAGENS DE HELICÓPTEROS SERÃO FEITOS, PREFERENCIALMENTE, PELA RWY EM USO.
HELICOPTER LANDS AND TAKE-OFFS WILL BE MADE, PREFERENTIALLY, BY THE RWY IN USE.
- 7 - VELOCIDADE MÁXIMA NO CIRCUITO DE TRÁFEGO: 150KT.
MAXIMUM SPEED IN THE TRAFFIC PATTERN: 150 KT.
- 8 - PROIBIDAS, INDEPENDENTE DO LOCAL DE POUOSO OU DECOLAGEM, APROXIMAÇÕES E / OU DECOLAGENS SIMULTÂNEAS.
PROHIBITED, INDEPENDENT OF THE LOCATION OF LANDING OR TAKEOFF, APPROACHES AND / OR SIMULTANEOUS TAKEOFFS.

DEPARTAMENTO DE CONTROLE DO ESPAÇO AÉREO

CHANGES: CTR, DECVAR, LAYOUT, TMA.