

DEPARTURE CHART
INSTRUMENT (SID)

BELO HORIZONTE / Tancredo Neves, INTL (SBCF)

RWY 16 / 34

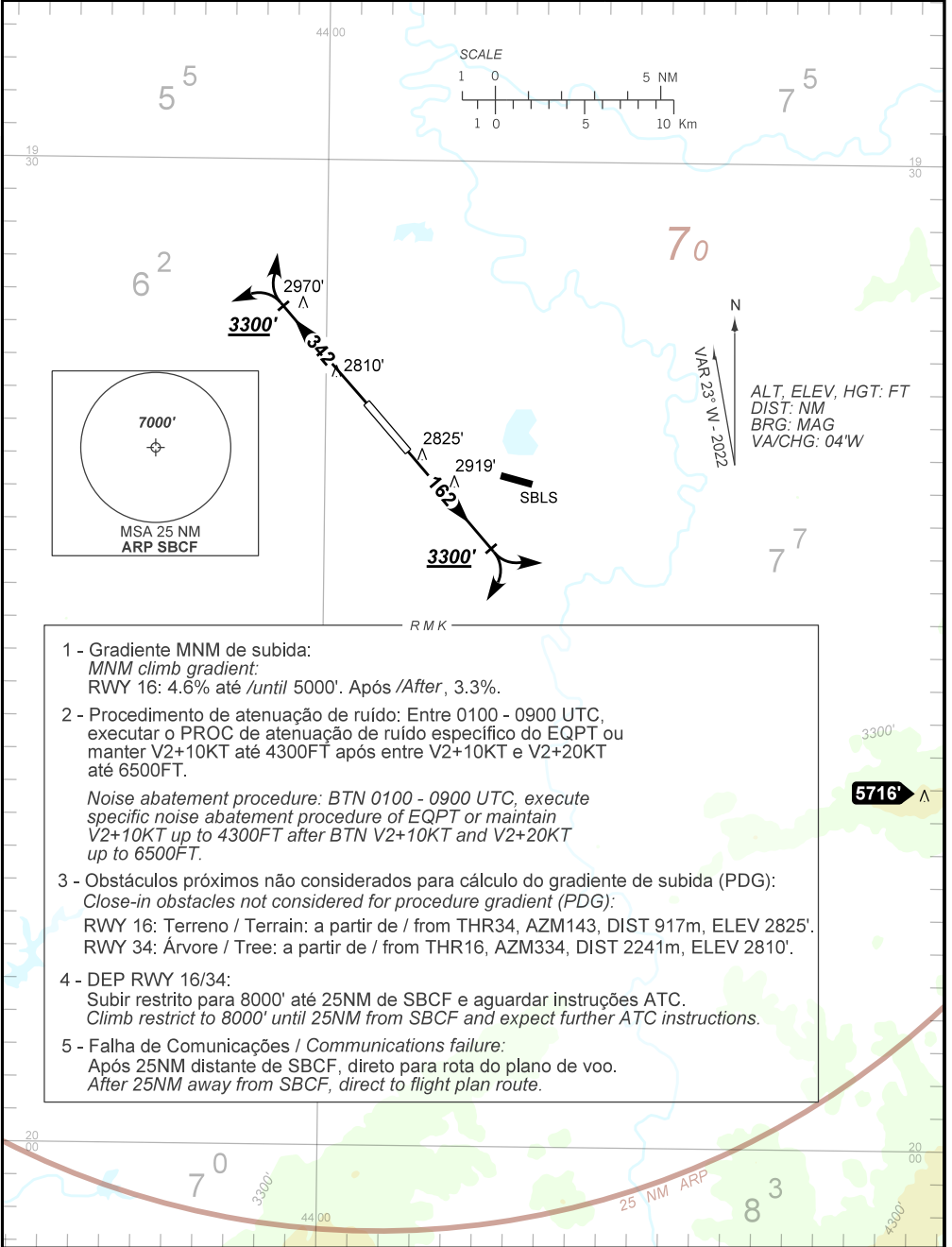
AD ELEV: 2721'

OMNI

TA 8000'	D-ATIS 127.85	TWR CONFINS 118.20	APP BELO HORIZONTE 119.10 119.30 119.65 120.20 128.55 129.10 129.40	ACC CURITIBA 124.00 125.35	ACC BRASÍLIA 126.75 127.30 127.00 123.00 124.80 135.55
----------	------------------	-----------------------	---	-------------------------------	--

DEPARTAMENTO DE CONTROLE DO ESPAÇO AÉREO

CHANGES: NEW CHART.



- 1 - Gradiente MNM de subida:
MNM climb gradient:
RWY 16: 4.6% até /until 5000'. Após /After, 3.3%.
- 2 - Procedimento de atenuação de ruído: Entre 0100 - 0900 UTC, executar o PROC de atenuação de ruído específico do EQPT ou manter V2+10KT até 4300FT após entre V2+10KT e V2+20KT até 6500FT.
Noise abatement procedure: BTN 0100 - 0900 UTC, execute specific noise abatement procedure of EQPT or maintain V2+10KT up to 4300FT after BTN V2+10KT and V2+20KT up to 6500FT.
- 3 - Obstáculos próximos não considerados para cálculo do gradiente de subida (PDG):
Close-in obstacles not considered for procedure gradient (PDG):
RWY 16: Terreno / Terrain: a partir de / from THR34, AZM143, DIST 917m, ELEV 2825'.
RWY 34: Árvore / Tree: a partir de / from THR16, AZM334, DIST 2241m, ELEV 2810'.
- 4 - DEP RWY 16/34:
Subir restrito para 8000' até 25NM de SBCF e aguardar instruções ATC.
Climb restrict to 8000' until 25NM from SBCF and expect further ATC instructions.
- 5 - Falha de Comunicações / *Communications failure:*
Após 25NM distante de SBCF, direto para rota do plano de voo.
After 25NM away from SBCF, direct to flight plan route.