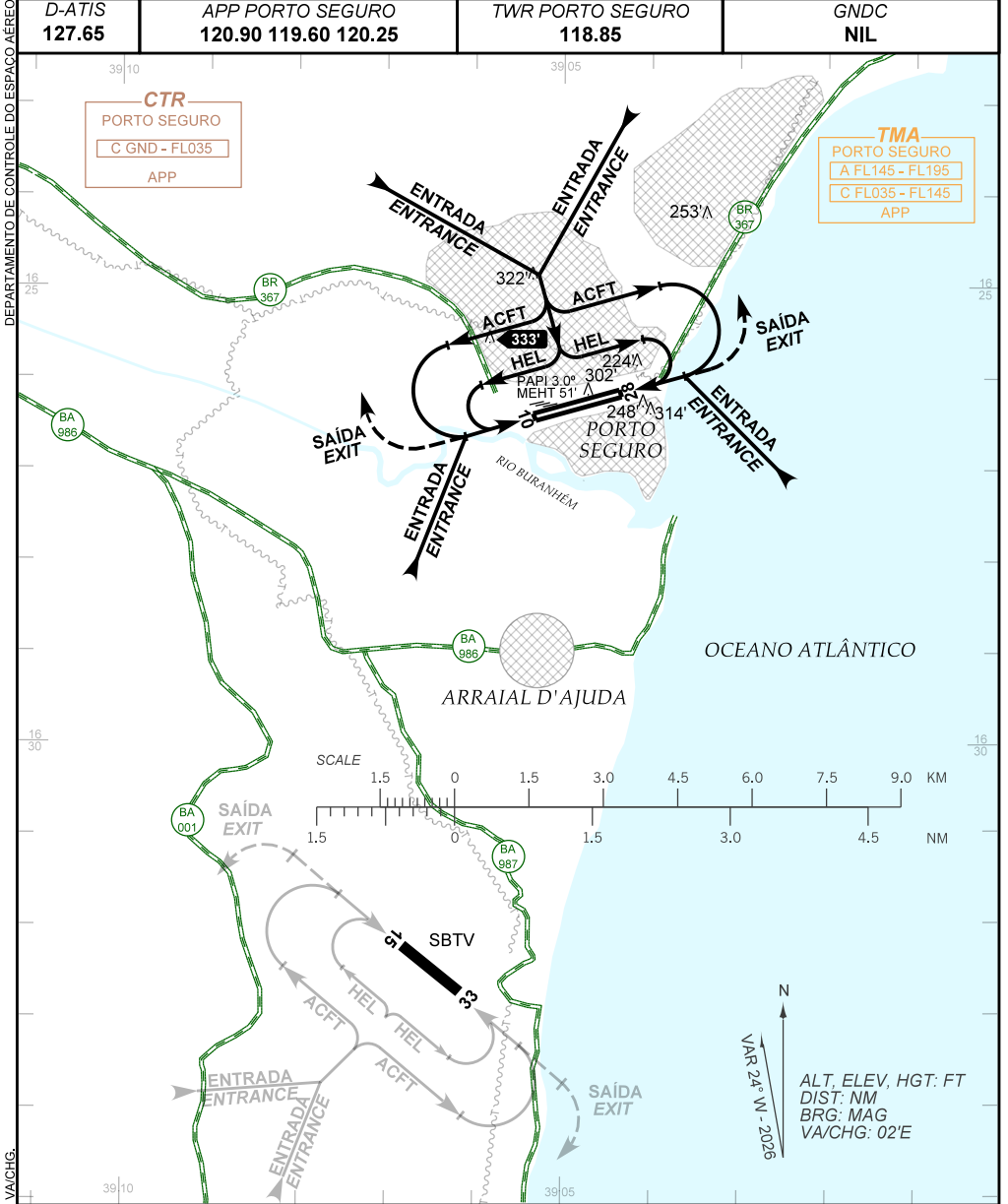


VISUAL APPROACH CHART
(VAC)

PORTO SEGURO / Porto Seguro (SBPS)

AD ELEV: 169'

RWY 10/28



RMK:

- 1 - ALTITUDES MÍNIMAS NO CIRCUITO DE TRÁFEGO / MINIMUM ALTITUDES IN TRAFFIC CIRCUIT:
 - 1.1 AERONAVES / AIRPLANES:
 - CAT A, B, C: 1200'
 - CAT D, E: 1700'
 - 1.2 HELICÓPTEROS / HELICOPTERS: 700'
- 2 - INFORMAÇÕES COMPLEMENTARES NO VERSO/SEE REVERSE SIDE FOR ADDITIONAL INFORMATION

CHANGES: FREQ. LAYOUT - VACHG.

— RMK —

- 3 - PROIBIDA A OPERAÇÃO DE AERONAVE SEM RÁDIO.
PROHIBITED AIRCRAFT OPERATION WITHOUT RADIO.
- 4 - COMPULSÓRIO O CIRCUITO DE TRÁFEGO PELO SETOR NW.
COMPULSORY THE TRAFFIC CIRCUIT BY THE NW SECTOR.
- 5 - OBSERVAR ANTENA DE ALTA TENSÃO DURANTE APROXIMAÇÃO PARA RWY10, AZM 264 A 1079M DA THR 10, COM ALTITUDE DE 280'.
OBSERVE HIGH VOLTAGE ANTENNA DURING APPROACH TO RWY10, AZM 264 FROM THR 10 WITH ALTITUDE OF 280'.
- 6 - CRUZAMENTO DO AERÓDROMO SOMENTE COM AUTORIZAÇÃO DO APP / TWR PORTO SEGURO.
AERODROME CROSSING ONLY WITH PORTO SEGURO APP / TWR CLEARANCE.
- 7 - OBSERVAR CONCENTRAÇÃO DE PÁSSAROS NAS PROXIMIDADES DO AERÓDROMO.
BE AWARE TO BIRD CONCENTRATION IN THE VICINITY OF THE AERODROME.
- 8 - PARA POUSO EM SBTV VER VAC DESTE AERÓDROMO.
FOR LANDING AT SBTV SEE VAC OF THIS AERODROME.