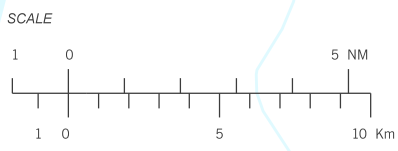
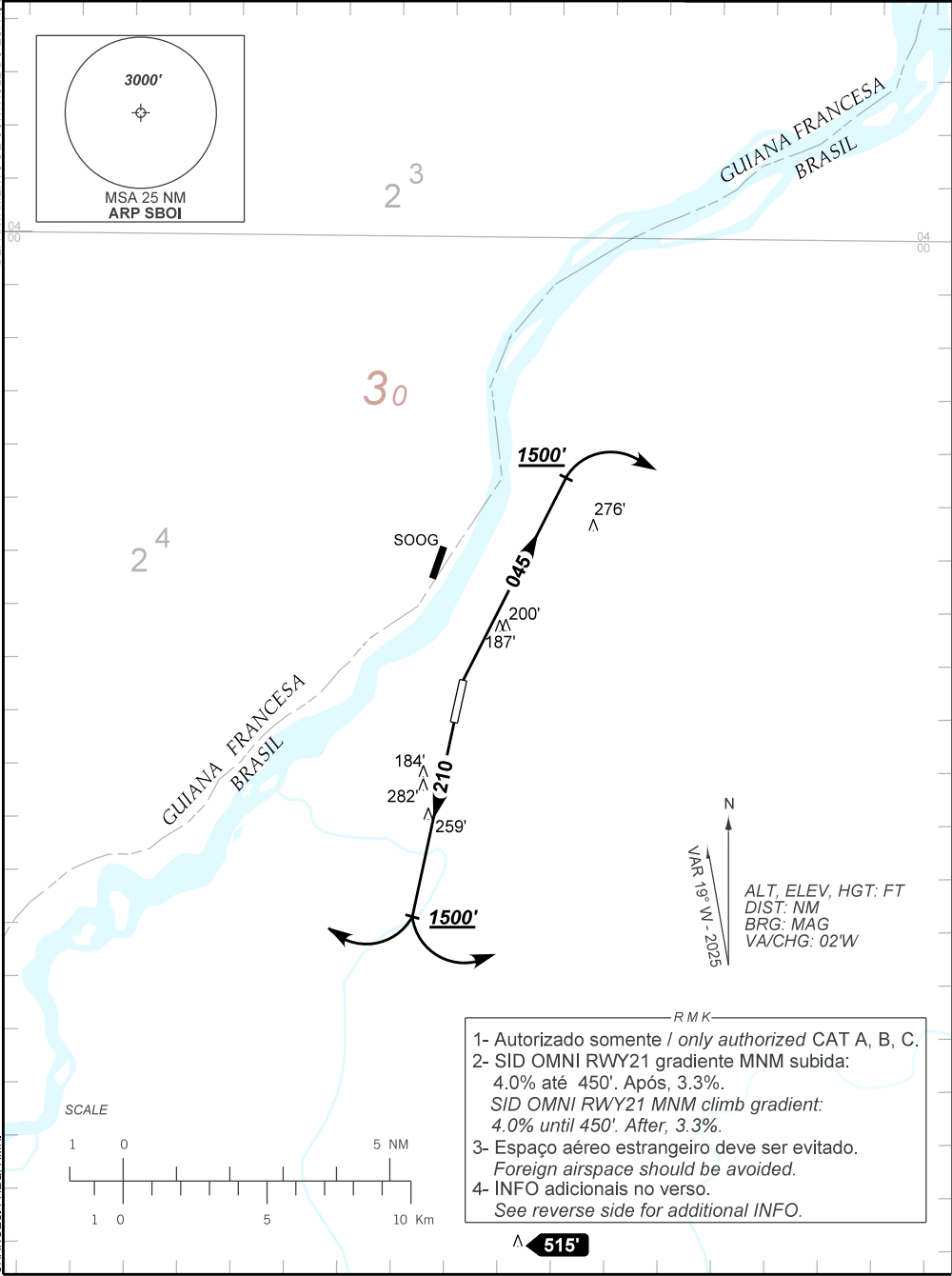
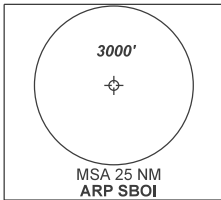


DEPARTURE CHART  
INSTRUMENT (SID)  
AD ELEV: 53'

OIAPOQUE / Oiapoque (SBOI)  
RWY 03 / 21  
OMNI

TA 4000'	ERAA 132.60	AFIS OIAPOQUE 125.90	APP NIL	ACC AMAZÔNICO 123.95 128.00
----------	----------------	-------------------------	------------	--------------------------------

DEPARTAMENTO DE CONTROLE DO ESPAÇO AÉREO



- RMK
- 1- Autorizado somente / only authorized CAT A, B, C.
  - 2- SID OMNI RWY21 gradiente MNM subida:  
4.0% até 450'. Após, 3.3%.  
SID OMNI RWY21 MNM climb gradient:  
4.0% until 450'. After, 3.3%.
  - 3- Espaço aéreo estrangeiro deve ser evitado.  
Foreign airspace should be avoided.
  - 4- INFO adicionais no verso.  
See reverse side for additional INFO.

515'

— RMK —

- 5 - ACFT decolando da RWY03 devem curvar à direita após passar 1500'.  
*ACFT taking-off from RWY03 must turn to the right after passing 1500'.*
- 6 - Obstáculos próximos não considerados para o cálculo do gradiente de subida (PDG):  
*Close-in obstacles not considered for procedure gradient (PDG):*  
RWY 03  
Terreno/terrain a partir de/from THR 21, AZM 055, DIST 2108m, ELEV 187'.  
RWY 21  
Terreno/terrain a partir de/from THR 03, AZM 228, DIST 2167m, ELEV 184'.
- 7 - Atenção, rumo da pista e proa de decolagem não são coincidentes.  
*Warning, runway and departure heading are not coincident.*

DEPARTAMENTO DE CONTROLE DO ESPAÇO AÉREO

CHANGES: FREQ. RMK.