

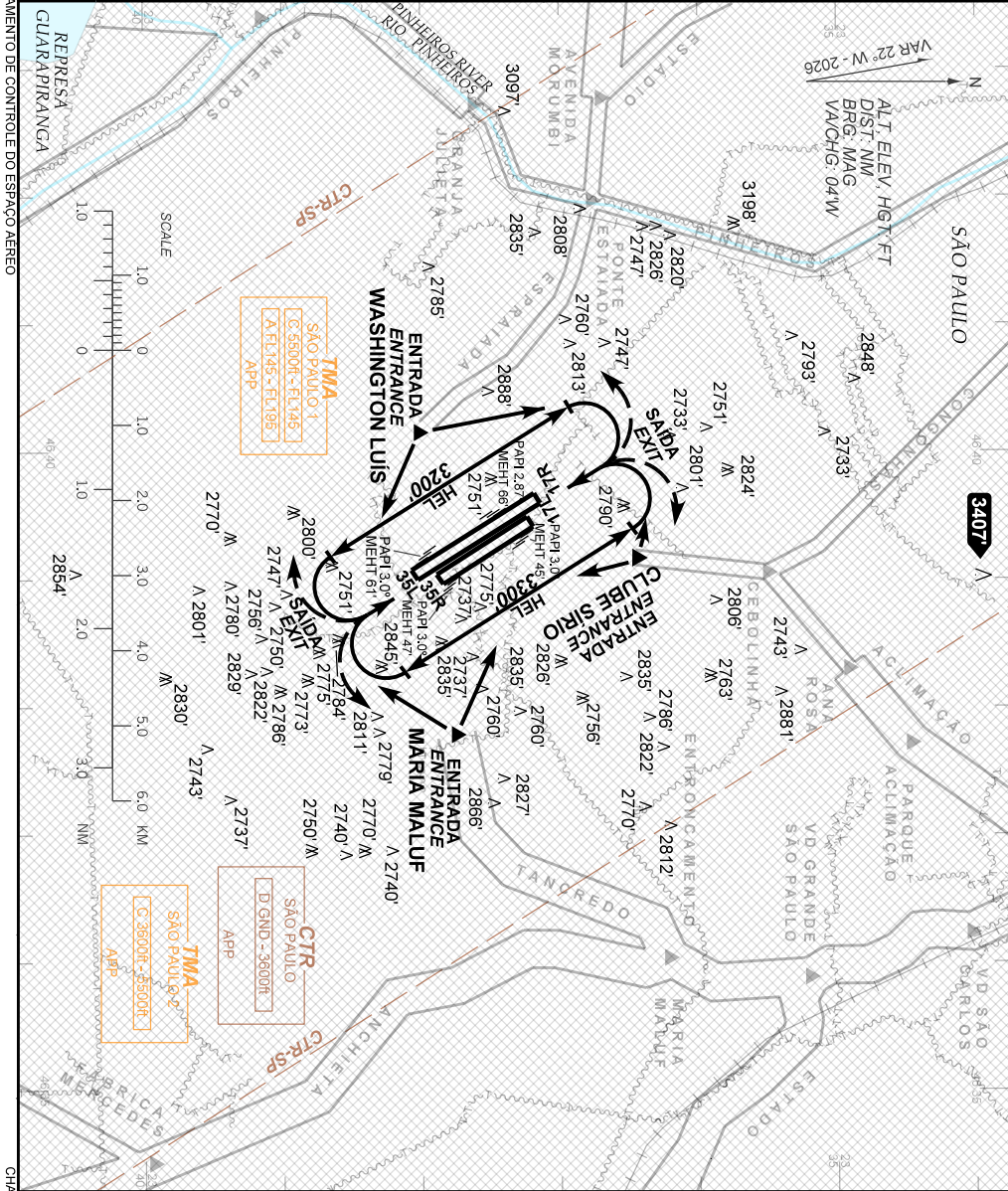
VISUAL APPROACH CHART
(VAC)

SÃO PAULO / Congonhas - Deputado Freitas Nobre (SBSP)
RWY 17L/17R/35L/35R

(CAT H)

AD ELEV: 2634'

D-ATIS 127.65	APP SÃO PAULO 129.50 119.80 134.90	CONTROLE HEL 118.35	TWR SÃO PAULO 118.05 127.15	GNDC SÃO PAULO 121.90
------------------	---------------------------------------	------------------------	--------------------------------	--------------------------



RMK:

- 1 - AUTORIZADO SOMENTE PARA CAT H.
ONLY AUTHORIZED CAT H.
- 2 - INFORMAÇÕES COMPLEMENTARES NO VERSO.
SEE REVERSE SIDE FOR ADDITIONAL INFORMATION.

AD ELEV: 2634'

— RMK —

- 3 - OBSERVAR PUBLICAÇÃO SOBRE CIRCULAÇÃO VISUAL NA TERMINAL SÃO PAULO.
SEE PUBLICATION ABOUT VISUAL FLIGHT IN SÃO PAULO TERMINAL AREA.
- 4 - É PERMITIDO O POUSO E A DECOLAGEM DE HELICÓPTEROS A PARTIR DE QUALQUER PONTO DAS RWY 17R / 35L E 17L / 35R.
HELICOPTER LANDING AND TAKING OFF FROM ANY POINT OF THE RWY 17R / 35L AND 17L / 35R.
- 5 - ENTRADA PARA O CIRCUITO DE TRÁFEGO DE HELICÓPTEROS COM CRUZAMENTO DO AERÓDROMO A CRITÉRIO DA TWR SÃO PAULO.
ENTRANCE TO THE HELICOPTER PATTERN CIRCUIT WITH AERODROME CROSSING AS GUIDED BY SÃO PAULO TWR INSTRUCTIONS.
- 6 - A TÍTULO INFORMATIVO, AS COORDENADAS GEOGRÁFICAS DOS PONTOS DE NOTIFICAÇÃO SÃO INCLUÍDAS:
FOR INFORMATION PURPOSE, THE GEOGRAPHIC COORDINATES OF THE REPORTING POINTS ARE INCLUDED:
WASHINGTON LUÍZ: 23° 38' 01" S / 046° 40' 09" W;
MARIA MALUF: 23° 37' 45" S / 046° 37' 47" W;
CLUBE SÍRIO: 23° 36' 26" S / 046° 39' 09" W.
- 7 - CONCENTRAÇÃO DE URUBUS-PRETO (CORAGYPS ATRATUS) DURANTE O PERÍODO DAS 1000-1800 UTC, NAS PROXIMIDADES DA THR 35L; CONCENTRAÇÃO DE QUERO-QUERO (VANELLUS CHILENSIS) DURANTE O DIA, NA LATERAL DA PPD 17R/35L BTN TWY C E TWY B.
CONCENTRATION OF BLACK VULTURES (CORAGYPS ATRATUS) DURING THE PERIOD 1000-1800 UTC, IN THE VICINITY OF THR 35L; CONCENTRATION OF SOUTHERN LAPWING (VANELLUS CHILENSIS) DURING THE DAY, ON THE SIDE OF PPD 17R/35L BTN TWY C AND TWY B.

DEPARTAMENTO DE CONTROLE DO ESPAÇO AÉREO

CHANGES: RMK_VA/CHG.