

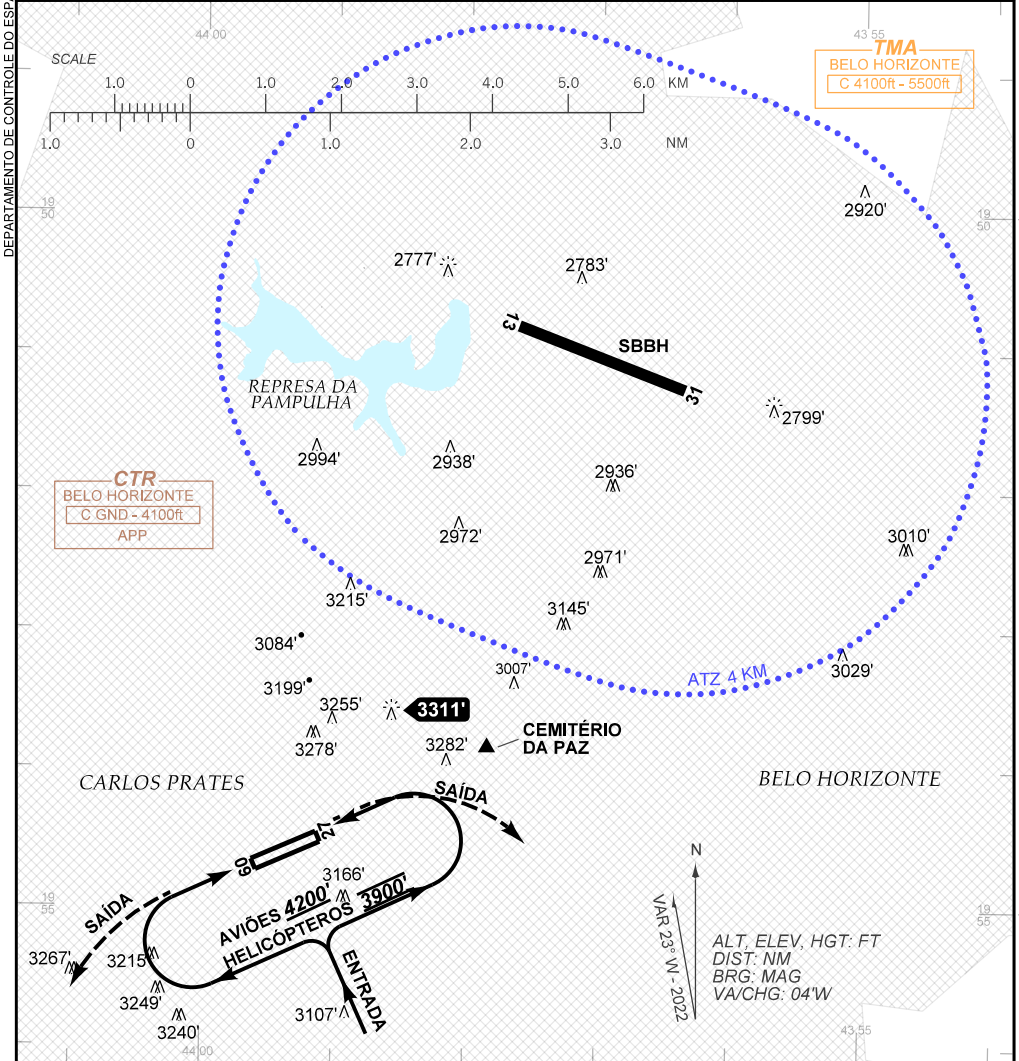
VISUAL APPROACH CHART
(VAC)

BELO HORIZONTE / Carlos Prates (SBPR)

AD ELEV: 3045'

RWY 09/27

D-ATIS 127.85	APP BELO HORIZONTE 119.10 119.30 119.65 120.20 128.55 129.10 129.40	AFIS CARLOS PRATES 125.85	GNDC NIL
-------------------------	---	-------------------------------------	--------------------



CHANGES: PAPI

RMK:
 1 - AERONAVES PROCEDENTES DO SETOR NORTE DO AERÓDROMO DEVERÃO EVITAR OS SETORES DE APROXIMAÇÃO DO AERÓDROMO DA PAMPULHA.
 AIRCRAFT COMING FROM NORTH SECTOR AERODROME MUST AVOID THE APPROACH SECTORS OF PAMPULHA AERODROME.

2 - INFORMAÇÕES COMPLEMENTARES NO VERSO.
 SEE REVERSE SIDE FOR ADDITIONAL INFORMATION.

— R M K —

- 3 - AERONAVES EM APROXIMAÇÃO PARA PISTA 27 DEVERÃO INICIAR A CURVA BASE ANTES DO TRAVÉS DO CEMITÉRIO DA PAZ (DIST 2500m da THR 27, AZM 085).
AIRCRAFT ON APPROACH TO RUNWAY 27 MUST START BASE TURN BEFORE DA PAZ CEMETERY ABEAM (DIST 2500m from THR 27, AZM 085).
- 4 - AERONAVES DECOLANDO DA PISTA 09 DEVERÃO INICIAR A CURVA ANTES DO TRAVÉS DO CEMITÉRIO DA PAZ (DIST 2500m da THR 27, AZM 085).
AIRCRAFT TAKING OFF FROM RUNWAY 09 MUST START TURNING BEFORE DA PAZ CEMETERY ABEAM (DIST 2500m from THR 27, AZM 085).
- 5 - AERONAVES NO CIRCUITO DE TRÁFEGO NÃO DEVERÃO ULTRAPASSAR A ALT MAX 4400'.
AIRCRAFT ON TRAFFIC PATTERN SHALL NOT OVERSHOOT MAX ALT 4400'.
- 6 - OBSERVAR AIC SOBRE CIRCULAÇÃO VISUAL NA TERMINAL BELO HORIZONTE.
SEE AIC ABOUT VISUAL FLIGHT IN BELO HORIZONTE TERMINAL AREA.
- 7 - HELICÓPTEROS DECOLANDO DE HELIPONTOS NA CTR-BH E QUE IRÃO REALIZAR TREINAMENTO EM SBPR PODERÃO INGRESSAR PELO SETOR NORTE DO AERÓDROMO, MEDIANTE AUTORIZAÇÃO DO APP-BH.
HELICOPTERS TAKING OFF FROM HELISTOP AT CTR-BH AND THAT WILL PERFORM TRAINING IN SBPR MAY ENTER ON NORTH AERODROME SECTOR, AFTER APP-BH CLEARANCE.
- 8 - CEMITÉRIO DA PAZ / CEMETERY : COORD S19 53.84 / W43 57.84