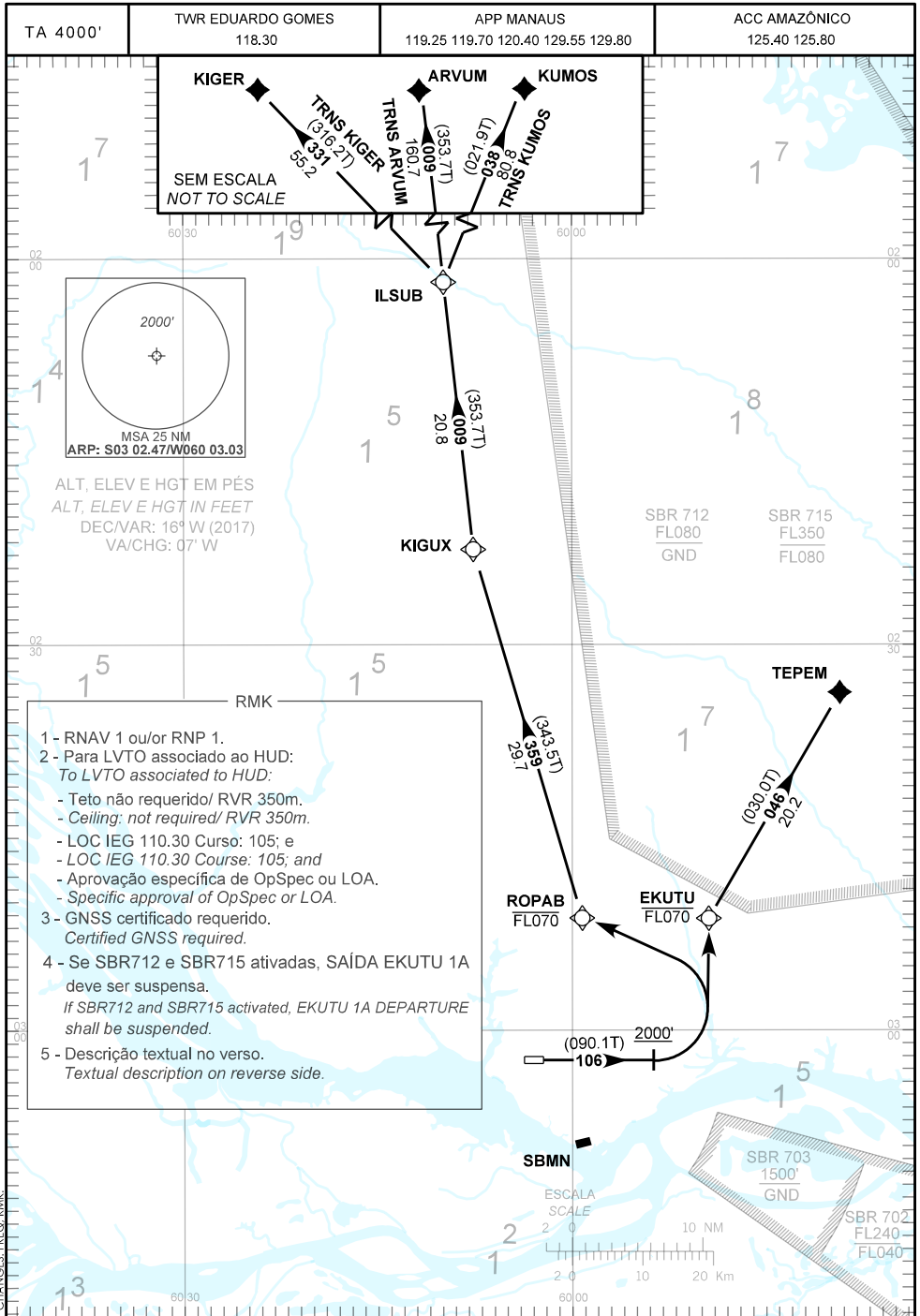


CARTA DE SAÍDA PADRÃO  
 POR INSTRUMENTOS (SID)  
 STANDARD DEPARTURE CHART  
 INSTRUMENT (SID)

MANAUS / Eduardo Gomes, INTL (SBEG)  
**RWY 11**  
**RNAV EKUTU 1A - ROPAB 1A**



CHANGES: FREQ. RMK

DESCRIÇÃO TEXTUAL  
TEXTUAL DESCRIPTION

**SAÍDA ROPAB 1A**

Após decolagem, manter o rumo 106 até 2000'. Curvar à esquerda, direto ROPAB. Então,...

- 1 - TRNS ARVUM: ...manter rumo 359 até KIGUX. Curvar à direita, rumo 009 até ARVUM.
- 2 - TRNS KIGER: ...manter rumo 359 até KIGUX. Curvar à direita, rumo 009 até ILSUB.  
Curvar à esquerda, rumo 331 até KIGER.
- 3 - TRNS KUMOS: ...voar rumo 359 até KIGUX. Curvar à direita, rumo 009 até ILSUB.  
Curvar à direita, rumo 038 até KUMOS.

**SAÍDA EKUTU 1A**

Após decolagem, manter o rumo 106 até 2000'. Curvar à esquerda, direto EKUTU. Manter rumo 046 até TEPEM.

**ROPAB 1A DEPARTURE**

After TAKE-OFF, maintain course 106 until 2000'. Turn left, direct to ROPAB. Then,...

- 1 - ARVUM TRNS: ...maintain course 359 up to KIGUX. Turn right, course 009 up to ARVUM.
- 2 - KIGER TRNS: ...maintain course 359 up to KIGUX. Turn right, course 009 up to ILSUB.  
Turn left, course 331 up to KIGER.
- 3 - KUMOS TRNS: ...maintain course 359 up to KIGUX. Turn right, course 009 up to ILSUB.  
Turn right, course 038 up to KUMOS.

**EKUTU 1A DEPARTURE**

After TAKE-OFF, maintain course 106 until 2000'. Turn left, direct EKUTU. Maintain course 046 up to TEPEM.