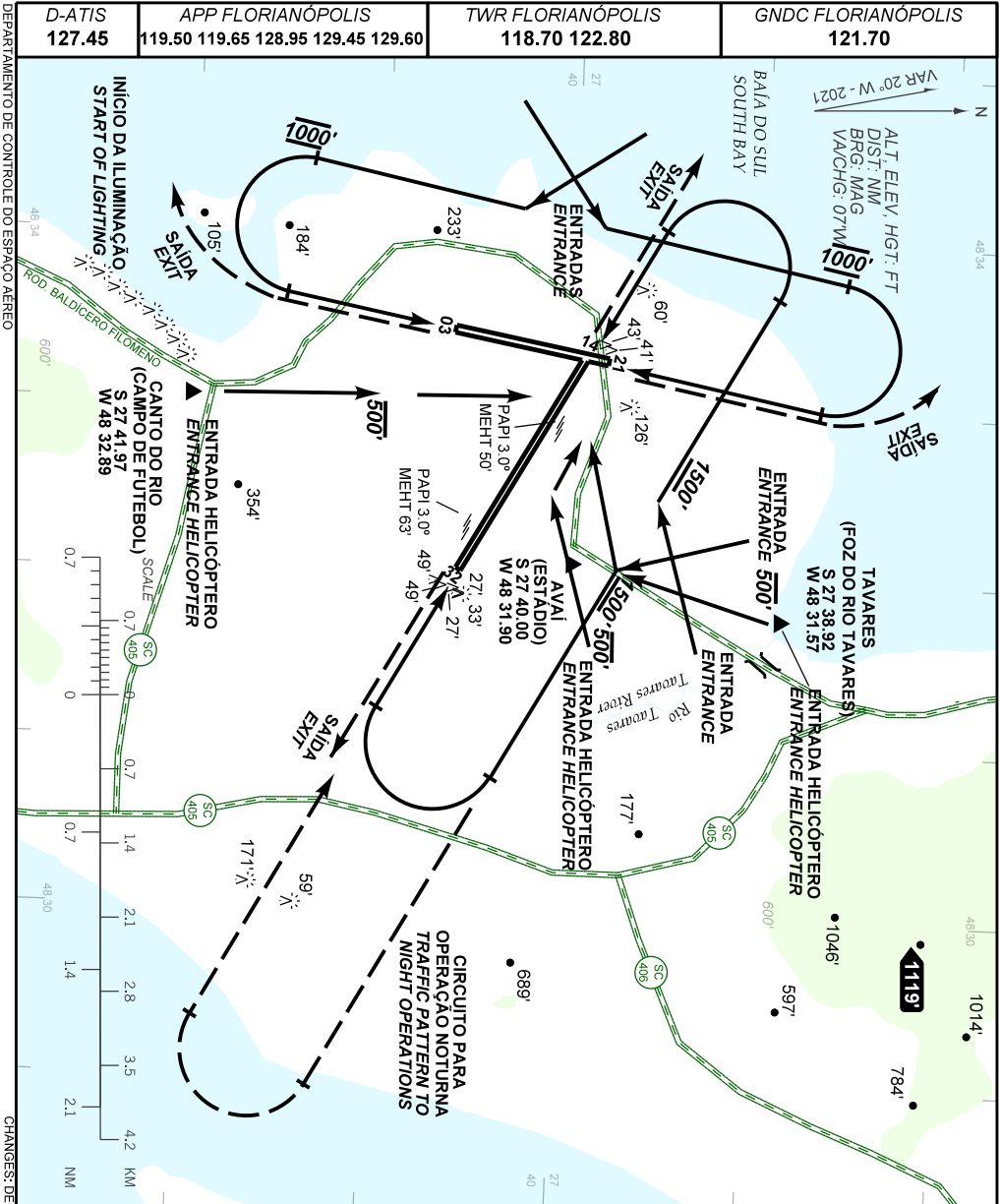


VISUAL APPROACH CHART (VAC)

FLORIANÓPOLIS / Hercílio Luz, INTL (SBFL)

AD ELEV: 17'

RWY 14/32 03/21



RMK:

1- INFORMAÇÕES COMPLEMENTARES NO VERSO.
SEE REVERSE SIDE FOR ADDITIONAL INFORMATION.

— RMK —

2 - CIRCUITO DE TRÁFEGO DE AERÓDROMO / AERODROME TRAFFIC PATTERN:

RWY 14/32: CIRCULAR SETOR N DO AERÓDROMO IAS MAX 150 KT.

RWY 14/32: CIRCLE N SECTOR OF AERODROME MAX IAS 150 KT.

RWY 03/21: CIRCULAR SETOR W DO AERÓDROMO.

RWY 03/21: CIRCLE W SECTOR OF AERODROME.

3 - OPERAÇÃO NOTURNA / NIGHT OPERATION:

3.1 - RWY 14/32: SOMENTE CAT "A" E "B".

RWY 14/32: ONLY CAT "A" AND "B".

- RWY 32: INICIAR A CURVA BASE NA LINHA DO LITORAL OU APÓS.

RWY 32: START BASE TURN AT OR AFTER COASTLINE.

- AERONAVES CAT "C", "D" E "E" NÃO CUMPRIRÃO CIRCUITO DE TRÁFEGO DESCRITO, DEVENDO REALIZAR APROXIMAÇÃO DIRETA PARA RETA FINAL DA RWY 14/32.

AIRCRAFT CAT "C", "D" AND "E" SHALL NOT FOLLOW THE DESCRIBED TRAFFIC PATTERN, AND EXECUTE STRAIGHT-IN APPROACH TO THE FINAL LEG OF RWY 14/32.

3.2 - POUOSO RWY 03 - NÃO AUTORIZADO EM CONDIÇÕES NORMAIS, EXCEPCIONALMENTE PODERÁ SER AUTORIZADO SOMENTE QUANDO HOUVER INTERDÇÃO NÃO PREVISTA OU RESTRIÇÃO OPERACIONAL NA RWY 32 E AINDA:

LANDING RWY 03 - NOT AUTHORIZED UNDER NORMAL CONDITIONS. IT MAY BE EXCEPTIONALLY AUTHORIZED ONLY WHEN AN UNFORESEEABLE INTERDICTION OR OPERATIONAL RESTRICTION TO RWY 32 OCCURS, AND ALSO:

A) TETO 1500' E VIS 5 KM / CEILING 1500' AND VIS 5 KM;

B) O PILOTO SOLICITE POUOSO NA RWY 03 / THE PILOT REQUESTS LANDING AT RWY 03;

C) A ILUMINAÇÃO AO LONGO DO PÉ DO MORRO DO RIBERÃO ESTEJA EM FUNCIONAMENTO; LIGHTING ALONG THE FOOT AT THE RIBERÃO HILL IS IN OPERATION;

D) A VELOCIDADE NA PERNA DO BASE FOR DE 140 KT (NÃO ULTRAPASSAR A ILUMINAÇÃO). MAX SPEED AT BASE LEG IS 140 KT (DO NOT OVERTAKE THE LIGHTING LIMITS).

3.3 - POUOSO E DECOLAGEM RWY 21 SOMENTE CAT "A" E "B".

(CONDICIONADA A ILUMINAÇÃO CITADA EM 2.2.C)

LANDING AND TAKE OFF RWY 21 - ONLY CAT "A" AND "B".

(CONDITIONED TO LIGHTING MENTIONED IN 2.2.C)

- AS AERONAVES DECOLANDO, INICIARÃO CURVA À DIREITA ATÉ O INÍCIO DA REFERIDA ILUMINAÇÃO.

AIRCRAFT TAKING OFF SHALL INITIATE RIGHT TURN UP TO THE START OF THE REFERRED LIGHTING.