

DEPARTURE CHART  
INSTRUMENT (SID)

PORTO SEGURO / Porto Seguro (SBPS)

RWY 10 / 28

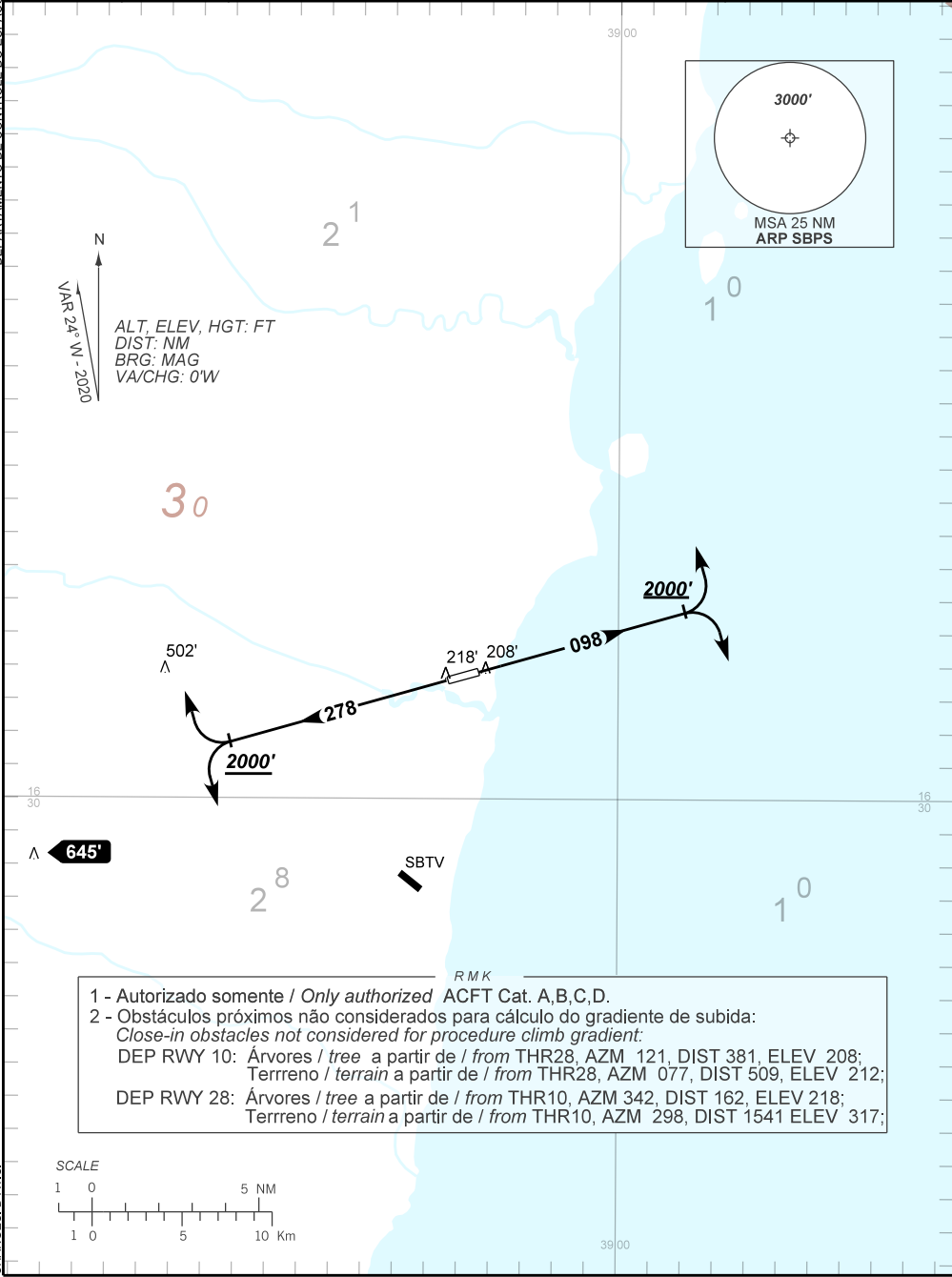
OMNI

AD ELEV: 169'

TA 4000'	D-ATIS 127.65	TWR PORTO SEGURO 118.85	APP PORTO SEGURO 119.60 120.90	ACC RECIFE 125.10 123.80
----------	------------------	----------------------------	-----------------------------------	-----------------------------

DEPARTAMENTO DE CONTROLE DO ESPAÇO AÉREO

CHANGES: DATIS:



1 - Autorizado somente / Only authorized ACFT Cat. A,B,C,D.  
 2 - Obstáculos próximos não considerados para cálculo do gradiente de subida:  
*Close-in obstacles not considered for procedure climb gradient:*  
 DEP RWY 10: Árvores / tree a partir de / from THR28, AZM 121, DIST 381, ELEV 208;  
 Terreno / terrain a partir de / from THR28, AZM 077, DIST 509, ELEV 212;  
 DEP RWY 28: Árvores / tree a partir de / from THR10, AZM 342, DIST 162, ELEV 218;  
 Terreno / terrain a partir de / from THR10, AZM 298, DIST 1541 ELEV 317;

