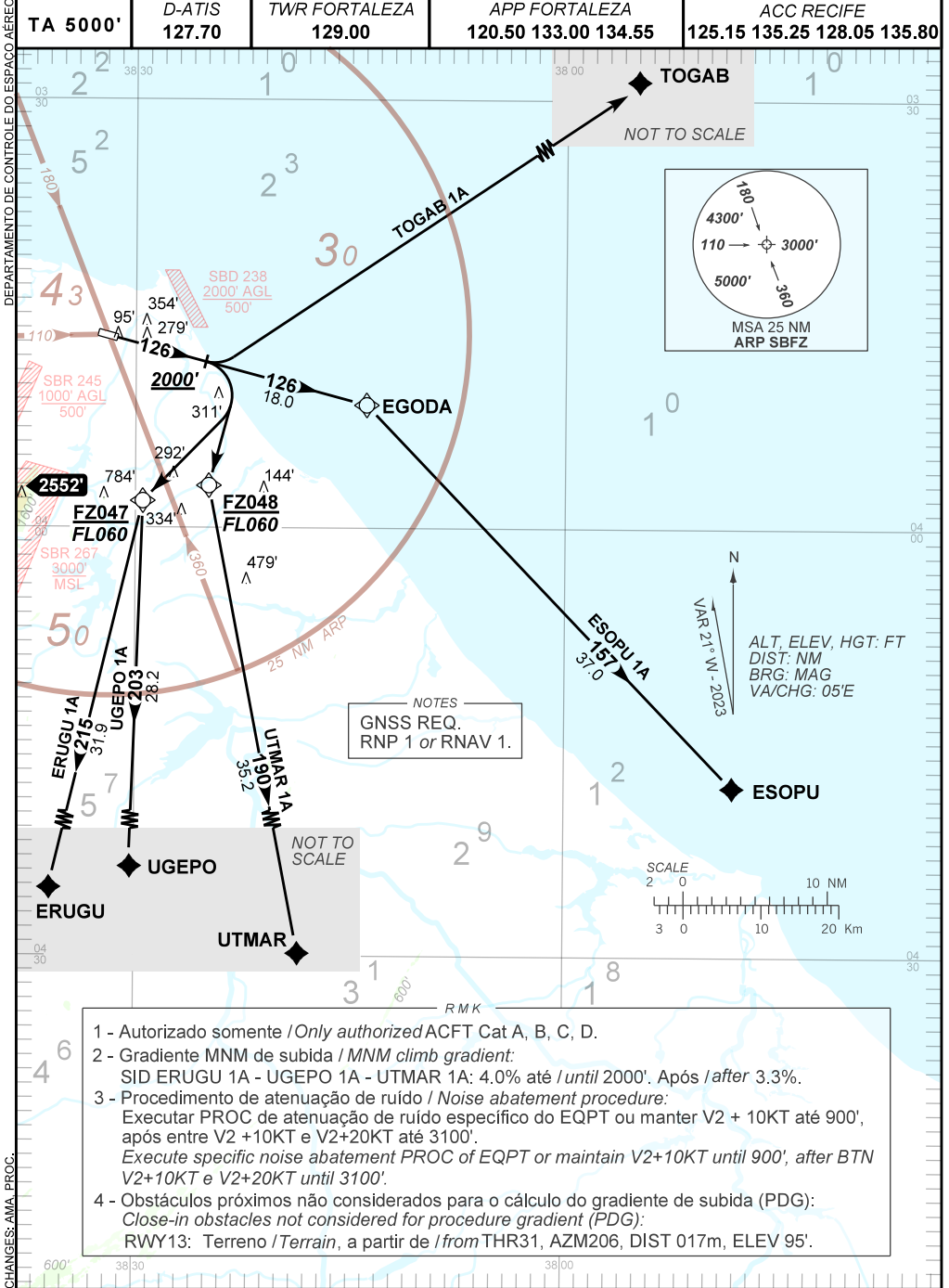


AD ELEV: 83' RNAV ESOPU 1A - ERUGU 1A - TOGAB 1A - UGEPO 1A - UTMAR 1A

TA 5000'	D-ATIS 127.70	TWR FORTALEZA 129.00	APP FORTALEZA 120.50 133.00 134.55	ACC RECIFE 125.15 135.25 128.05 135.80
----------	------------------	-------------------------	---------------------------------------	---



NOTES
GNSS REQ.
RNP 1 or RNAV 1.

- 1 - Autorizado somente / Only authorized ACFT Cat A, B, C, D.
- 2 - Gradiente MNM de subida / MNM climb gradient:
SID ERUGU 1A - UGEPO 1A - UTMAR 1A: 4.0% até / until 2000'. Após / after 3.3%.
- 3 - Procedimento de atenuação de ruído / Noise abatement procedure:
Executar PROC de atenuação de ruído específico do EQPT ou manter V2 + 10KT até 900', após entre V2 + 10KT e V2+20KT até 3100'.
Execute specific noise abatement PROC of EQPT or maintain V2+10KT until 900', after BTN V2+10KT e V2+20KT until 3100'.
- 4 - Obstáculos próximos não considerados para o cálculo do gradiente de subida (PDG):
Close-in obstacles not considered for procedure gradient (PDG):
RWY13: Terreno / Terrain, a partir de / from THR31, AZM206, DIST 017m, ELEV 95'.

CHANGES: AMA, PROC.