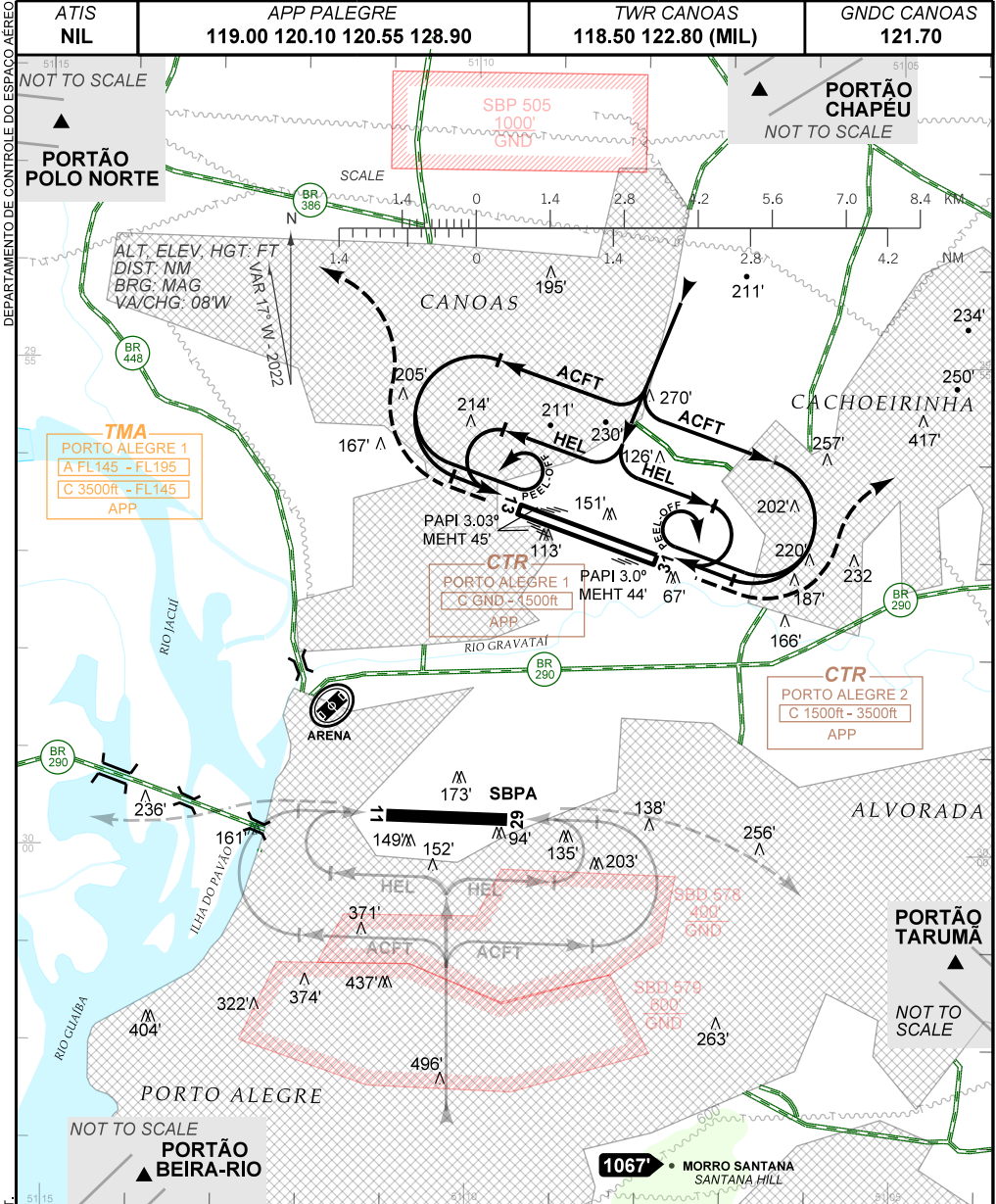


VISUAL APPROACH CHART  
(VAC)

CANOAS / Campo Nossa Senhora de Fátima, MIL (SBCO)

AD ELEV: 26'

RWY 13 / 31



**RMK:**

- ALTITUDES MÍNIMAS NO CIRCUITO DE TRÁFEGO / MINIMUM ALTITUDES IN TRAFFIC CIRCUIT:
  - JATO / JET: 1500';
  - HÉLICE / PROPELLER: 1100';
  - HEL: 600'.
- INFORMAÇÕES COMPLEMENTARES NO VERSO.  
SEE REVERSE SIDE FOR ADDITIONAL INFORMATION.

— RMK —

- 3 - CONCENTRAÇÃO DE PÁSSAROS SOBRE RWY, ENTRE 1000' E 2000' ALT., DURANTE NASCER E PÔR DO SOL.  
*CONCENTRATION OF BIRDS OVER RWY, BETWEEN 1000' AND 2000' ALT, DURING SUNRISE AND SUNSET.*
- 4 - PARA POUSO EM SBPA, VER VAC DESTE AERÓDROMO.  
*FOR LANDING IN SBPA, SEE VAC OF THIS AERODROME.*
- 5 - OBSERVAR AIC SOBRE CIRCULAÇÃO AÉREA VISUAL NA TERMINAL PORTO ALEGRE.  
*SEE AIC ABOUT VISUAL FLIGHT IN PORTO ALEGRE TERMINAL AREA.*

DEPARTAMENTO DE CONTROLE DO ESPAÇO AEREO

CHANGES: IDENT. LAYOUT.