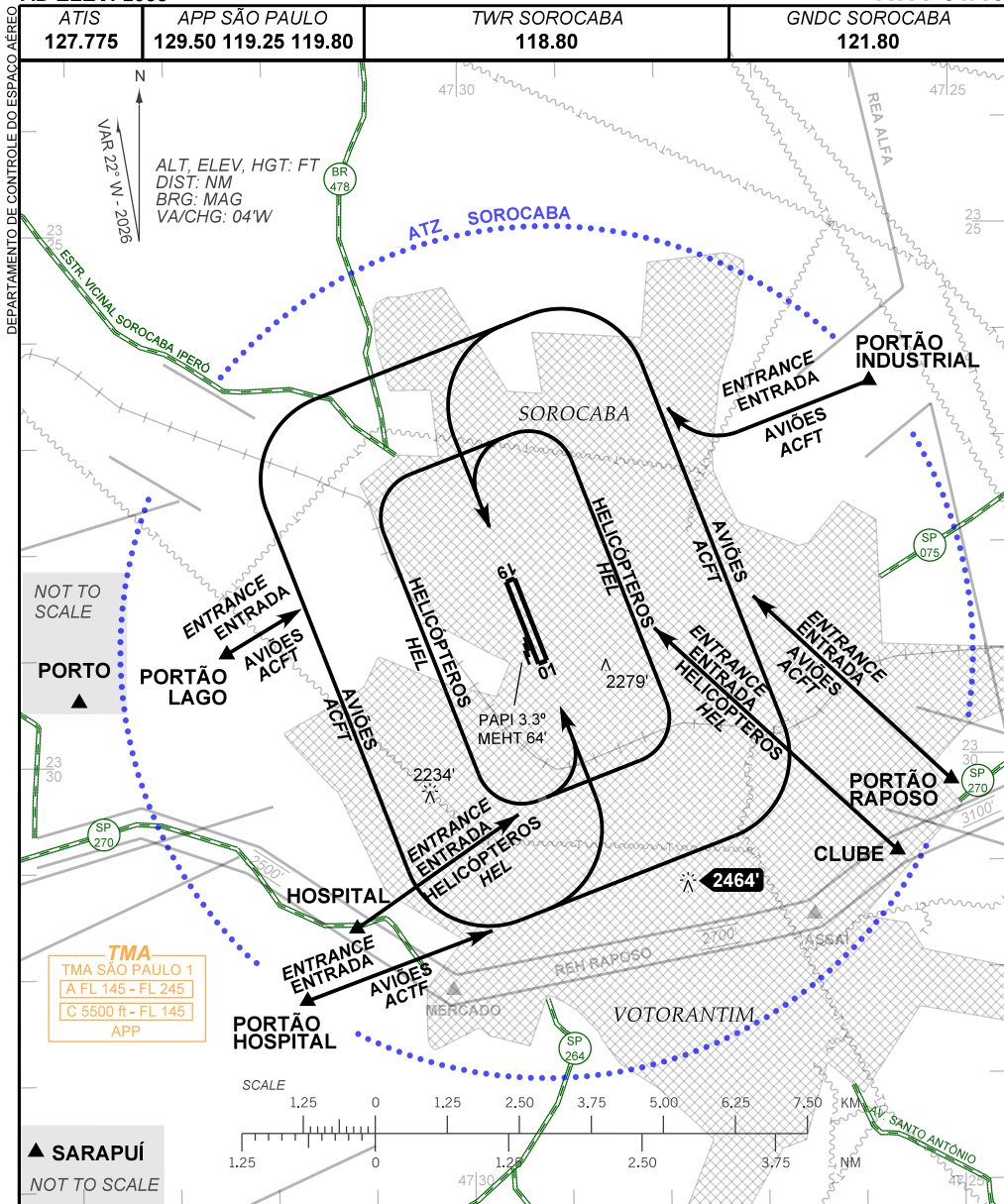


VISUAL APPROACH CHART
(VAC)

SOROCABA / Sorocaba (SDCO)

AD ELEV: 2083'

RWY 01/19



RMK:

- 1- ALTITUDES MÍNIMAS NO CIRCUITO DE TRÁFEGO. / MINIMUM ALTITUDE IN TRAFFIC CIRCUIT.
 1.1- AVIÕES / AIRPLANES
 CAT A, B: 3100'
 CAT C: 3600'
 1.2- HELICÓPTEROS / HELICOPTERS: 2700'
- 2- INFO COMPLEMENTARES NO VERSO. / SEE REVERSE SIDE FOR ADDITIONAL INFO.

CHANGES: LAYOUT.

— RMK —

3 - AERONAVES EM VOO VFR COM DESTINO A SDCO DEVEM INGRESSAR NA FIZ-SOROCABA POR MEIO DOS CORREDORES VISUAIS/PORTÕES VISUAIS EXISTENTES, CUMPRINDO OS LIMITES LATERAIS E VERTICAIS PREVISTOS

AIRCRAFT PERFORMING VFR FLIGHT DESTINED TO SDCO MUST ENTER FIZ-SOROCABA THROUGH THE EXISTING VISUAL CORRIDORS/ VISUAL GATES, COMPLYING WITH THE PRESCRIBED LATERAL AND VERTICAL LIMITS

4 - AERONAVES EM VOO VFR DECOLADAS DE SDCO DEVEM INGRESSAR NOS CORREDORES VISUAIS/PORTÕES VISUAIS EXISTENTES PARA LIVRAR A FIZ-SOROCABA, CUMPRINDO OS LIMITES LATERAIS E VERTICAIS PREVISTOS.

AIRCRAFT PERFORMING VFR FLIGHT DEPARTING FROM SDCO MUST ENTER THROUGH THE EXISTING VISUAL CORRIDORS/ VISUAL GATES TO FREE FIZ-SOROCABA, COMPLYING WITH THE PRESCRIBED LATERAL AND VERTICAL LIMITS

5 - OBSERVAR E PROVER A PRÓPRIA SEPARAÇÃO EM RELAÇÃO ÀS DEMAIS AERONAVES VFR EVOLUINDO NA FIZ-SOROCABA E COM POSSÍVEIS TRÁFEGOS REALIZANDO PROCEDIMENTO IFR EM SDCO, LOCALIZADO INTEIRAMENTE EM ESPAÇO AÉREO CLASSE G.

OBSERVE AND PROVIDE THE OWN SEPARATION IN RELATION TO OTHER VFR AIRCRAFT EVOLVING IN FIZ-SOROCABA AND WITH POSSIBLE TRAFFIC PERFORMING IFR PROCEDURE AT SDCO, LOCATED ENTIRELY IN CLASS-G AIRSPACE

6 - COORDENADAS GEOGRÁFICAS DOS PONTOS DE NOTIFICAÇÃO SÃO INCLUÍDAS:
THE GEOGRAPHIC COORDINATES OF THE REPORTING POINTS ARE INCLUDED

6.1 - INDUSTRIAL: 23 26 29S / 047 25 51W

6.2 - RAPOSO: 23 30 14S / 047 25 05W

6.3 - HOSPITAL: 23 32 14S / 047 31 41W

6.4 - LAGO: 23 28 57S / 047 32 27W

6.5 - PORTO: 23 32 15S / 47 44 53W

6.6 - SARAPUÍ: 23 37 19S / 47 43 58W

7 - HELICÓPTEROS EM VOO NA REH RAPOSO DEVERÃO CHAMAR A TORRE SOROCABA NAS POSIÇÕES HOSPITAL E CLUBE NA FREQUÊNCIA 118.800 MHZ .

HELICOPTERS FLYING IN THE REH RAPOSO MUST CONTACT SOROCABA TOWER / ON FREQUENCY 118.800 MHZ AT HOSPITAL AND CLUB POSITIONS.

8 - OBSERVAR AIC SOBRE CIRCULAÇÃO AÉREA VISUAL NA TERMINAL SÃO PAULO.

SEE AIC ABOUT VISUAL FLIGHT IN SÃO PAULO TERMINAL AREA.