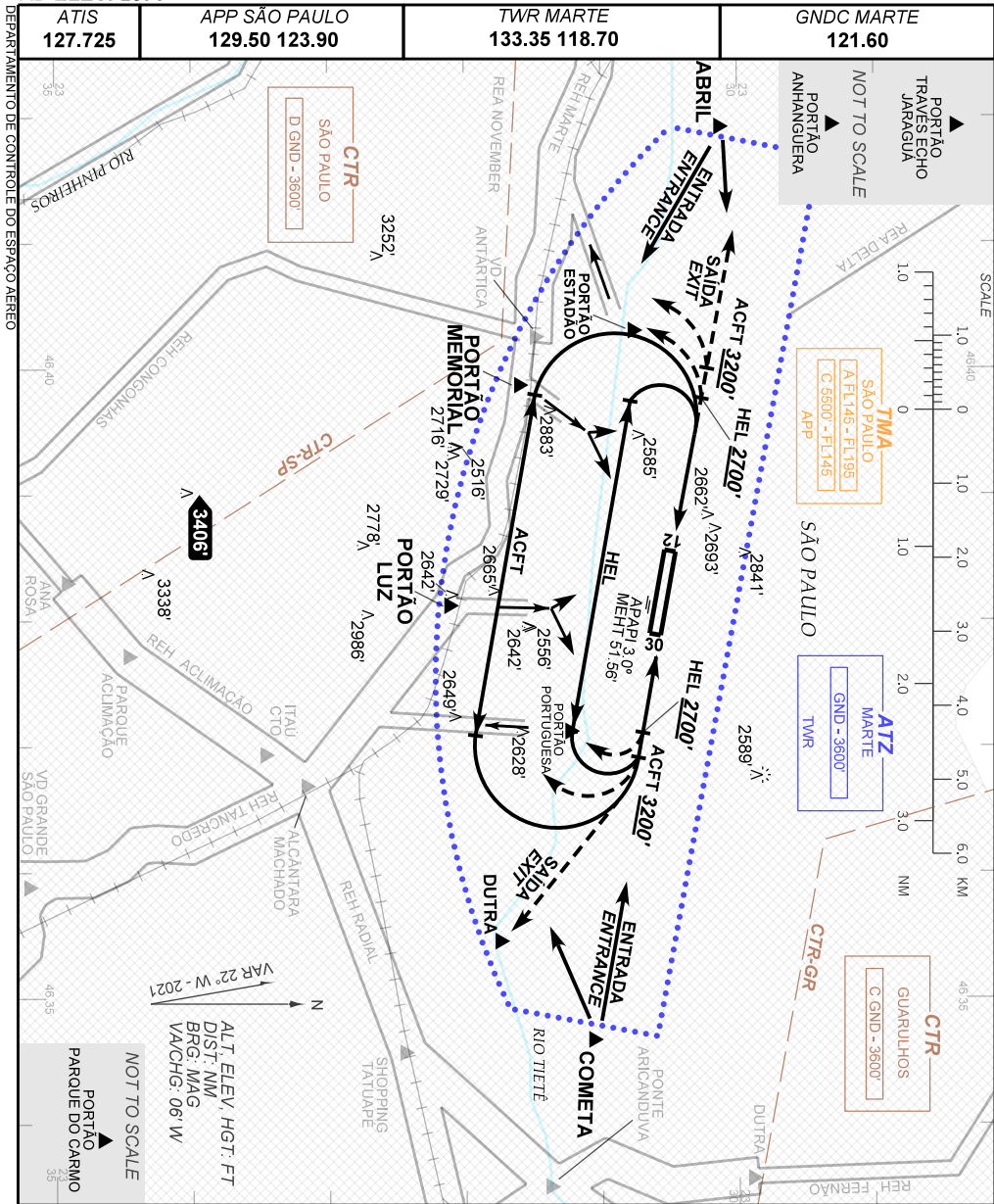


**VISUAL APPROACH CHART (VAC)**

**SÃO PAULO / Campo de Marte (SBMT)**

**AD ELEV: 2371'**

**RWY 12/30**



**RMK:**

- 1 - ALTITUDES MÍNIMAS NO CIRCUITO DE TRÁFEGO / MINIMUM ALTITUDES IN TRAFFIC CIRCUIT:
  - 1.1 AERONAVES / AIRPLANES / ACFT: CAT A, B: 3600' CAT C: 3700'
  - 1.2 HELICÓPTEROS / HELICOPTERS / HEL: 3300'
- 2 - INFORMAÇÕES ADICIONAIS NO VERSO / SEE REVERSE SIDE FOR ADDITIONAL INFORMATION.

CHANGES: 0831

— RMK —

- 3) OBSERVAR PUBLICAÇÕES SOBRE CIRCULAÇÃO AÉREA VISUAL NA TERMINAL SÃO PAULO.  
SEE PUBLICATIONS ABOUT VISUAL FLIGHTS IN SÃO PAULO TERMINAL AREA.
- 4) HELICÓPTEROS / HELICOPTERS:  
4.1 - MNM VFR / VFR MNM: 900';  
4.2 - APÓS A DECOLAGEM, CURVAR A 2700'; AFTER TAKEOFF, TURN AT 2700';  
4.3 - IAS MAX NO CIRCUITO DE TRÁFEGO / IAS MAX IN THE TRAFFIC CIRCUIT: 100KT;  
4.4 - CHEGADAS SETOR SUL: OBSERVAR ANTENAS COM ALTITUDES SUPERIORES À ALTITUDE DO CIRCUITO DE TRÁFEGO;  
ARRIVALS SOUTH SECTOR: PAY ATTENTION TO ANTENNAS HIGHER THAN TRAFFIC CIRCUIT ALTITUDE;  
4.5 - OPERAÇÃO NO SETOR NORTE DO AD APENAS PARA INGRESSO NO CIRCUITO DE TRÁFEGO DA PISTA EM USO OU PARA CRUZAMENTO DOS SETORES LESTE E OESTE, LIMITADO ATÉ 0.8 NM DO EIXO DA RWY EM USO A 3100';  
OPERATION IN NORTH SECTOR OF THE AD ONLY TO JOIN THE TRAFFIC CIRCUIT OF THE RWY IN USE OR FOR CROSSING OF THE EAST AND WEST SECTORS, LIMITED UNTIL 0.8 NM FROM THE AXIS OF THE RWY IN USE AT 3100';  
4.6 - REH MARTE: COMPULSÓRIO INGRESSO NO CIRCUITO DE TRÁFEGO PELOS PORTÕES MEMORIAL E LUZ. CIRCUITO DE TRÁFEGO ESTÁ LIMITADO A CALHA DO RIO TIETÊ;  
REH MARTE: COMPULSORY TO ENTER THE TRAFFIC CIRCUIT THROUGH THE MEMORIAL AND LUZ GATES AND THE TRAFFIC CIRCUIT IS LIMITED BY TIETÊ RIVER GUTTER;  
4.7 - NAS SAÍDAS, COMPULSÓRIO:  
AT DEPARTURES, COMPULSORY:  
4.7.1 - RWY 12: APÓS PASSAR 2700', VOAR DIRETO ESTÁDIO DA PORTUGUESA;  
RWY 12: AFTER PASSING 2700', FLY DIRECT PORTUGUESA STADIUM;  
4.7.2 - RWY 30: APÓS PASSAR 2700', VOAR DIRETO PRÉDIO ESTADÃO;  
RWY 30: AFTER PASSING 2700', FLY DIRECT ESTADÃO BUILDING;  
4.7.3 - DECOLAGEM DO HELPN OU ÁREA GRAMADA, DEVERÁ MANTER O RUMO PARALELO À PISTA EM USO E SEGUIR O DESCRITO NOS ITENS 4.7.1 E 4.7.2;  
TAKE OFF FROM HELPN OR GRASSY AREA MUST KEEP A PARALLEL COURSE TO THE RWY IN USE AND FOLLOW AS DESCRIBED ON ITEMS 4.7.1 AND 4.7.2;
- 5) AVIÕES / AIRPLANES:  
5.1 - VFR ESPECIAL / VFR SPECIAL: TETO MÍNIMO / MINIMUM CEILING: 1200';  
5.2 - PERNA DO VENTO DO CIRCUITO DE TRÁFEGO ESTÁ LIMITADA ATÉ 1.2 NM, PARALELA AO EIXO DA RWY;  
DOWNWIND LEG OF THE TRAFFIC CIRCUIT IS LIMITED UNTIL 1.2 NM, PARALLEL TO THE RWY AXIS;  
5.3 - PROCEDENTE REA NOVEMBER, DELTA E QUEBEC, OBSERVAR HEL NA REH MARTE A 3100';  
PROCEEDING FROM REA NOVEMBER, DELTA AND QUEBEC, OBSERVE HEL AT MARTE REH AT 3100';  
5.4 - LIVRAR 3600' EM DESCIDA APENAS NAS PERNAS BASE DO CIRCUITO DE TRÁFEGO DA PISTA EM USO;  
LEAVE 3600' DESCENDING ONLY IN THE TRAFFIC CIRCUIT BASE LEGS OF THE RWY IN USE;  
5.5 - IAS MAX NO CIRCUITO DE TRÁFEGO / IAS MAX IN THE TRAFFIC CIRCUIT: 140KT;  
5.6 - SAÍDAS VISUAIS / VISUAL DEPARTURES:  
5.6.1 - RWY12:  
5.6.1.1 - 12Q: SUBIR PARA 3600'. CURVAR À DIREITA APÓS CRUZAR 3200', PROA DA POSIÇÃO DUTRA. APÓS, SUBIR PARA 4100', PROA DO PORTÃO PARQUE DO CARMO.  
12Q: CLIMB TO 3600'. TURN RIGHT AFTER CROSSING 3200', HEADING DUTRA POSITION. AFTER, CLIMB TO 4100', HEADING PARQUE DO CARMO GATE.  
5.6.1.2 - 12N: SUBIR PARA 3600'. CURVAR À DIREITA APÓS CRUZAR 3200', INGRESSAR NA PERNA DO VENTO RWY12 E VOAR DIRETO POSIÇÃO ABRIL. APÓS, PROA DA POSIÇÃO ANHANGUERA.  
12N: CLIMB TO 3600'. TURN RIGHT AFTER PASSING 3200', ENTER RWY12 DOWNWIND LEG AND FLY DIRECT ABRIL POSITION. AFTER, HEAD TO ANHANGUERA POSITION.  
5.6.1.3 - 12D: SUBIR PARA 3600'. CURVAR À DIREITA APÓS CRUZAR 3200', INGRESSAR NA PERNA DO VENTO RWY12 E VOAR DIRETO POSIÇÃO ABRIL. APÓS, SUBIR PARA 4100', PROA DA POSIÇÃO TRAVÉS ECHO JARAGUA.  
12D: CLIMB TO 3600'. TURN RIGHT AFTER PASSING 3200', ENTER RWY12 DOWNWIND LEG AND FLY DIRECT ABRIL POSITION. AFTER, CLIMB TO 4100', HEADING TRAVÉS ECHO JARAGUA POSITION.  
5.6.2 - RWY 30:  
5.6.2.1 - 30Q: SUBIR PARA 3600'. CURVAR À ESQUERDA APÓS CRUZAR 3200', INGRESSAR NA PERNA DO VENTO RWY30 E VOAR DIRETO POSIÇÃO DUTRA. APÓS, SUBIR PARA 4100', PROA DO PORTÃO PARQUE DO CARMO.  
30Q: CLIMB TO 3600'. TURN LEFT AFTER PASSING 3200', ENTER DOWNWIND LEG RWY30 AND FLY DIRECT DUTRA POSITION. AFTER, CLIMB TO 4100', HEADING PARQUE DO CARMO GATE.  
5.6.2.2 - 30N: SUBIR PARA 3600'. PROA DA POSIÇÃO ABRIL. APÓS, PROA DA POSIÇÃO ANHANGUERA.  
30N: CLIMB TO 3600', HEADING ABRIL POSITION. AFTER, HEAD TO ANHANGUERA POSITION.  
5.6.2.3 - 30D: SUBIR PARA 3600'. CURVAR À DIREITA APÓS CRUZAR 3200', PROA DA POSIÇÃO TRAVÉS ECHO DO JARAGUA.  
30D: CLIMB TO 3600'. TURN RIGHT AFTER PASSING 3200', HEADING TRAVÉS ECHO JARAGUA POSITION.  
5.7 - IAS MAX NAS SAÍDAS: 140KT ATÉ O PORTÃO PARQUE DO CARMO, POSIÇÕES ANHANGUERA, TRAVÉS ECHO JARAGUA.  
IAS MAX ON DEPARTURE: 140KT UNTIL PARQUE DO CARMO GATE, ANHANGUERA AND TRAVÉS ECHO JARAGUA POSITIONS.